

# MOBILIDADE URBANA NA UFSC E EM SEU ENTORNO



OBSERVATÓRIO  
DA MOBILIDADE URBANA  
**UFSC**



**UNIVERSIDADE FEDERAL  
DE SANTA CATARINA**

# DIAGNÓSTICO



OBSERVATÓRIO  
DA MOBILIDADE URBANA  
**UFSC**



**UNIVERSIDADE FEDERAL  
DE SANTA CATARINA**



De onde se originam as viagens para o Campus da UFSC?

De que modo as pessoas fazem esses deslocamentos?

Qual a situação da infraestrutura de mobilidade na UFSC?

# Padrões de Viagens para o Campus da UFSC



PLANO DIRETOR PARTICIPATIVO – UFSC (2012)  
SUBCOMITÊ DE MOBILIDADE

## Síntese de Resultados Obtidos

PROFESSORES	84% de automóvel 5% de ônibus 9% a pé
SERVIDORES	59% de automóvel 22% de ônibus 15% a pé
ALUNOS GRADUAÇÃO	25% de automóvel 40% de ônibus 30% a pé

# Padrões de Viagens para o Campus da UFSC



## LEVANTAMENTO MORADIAS ALUNOS DA UFSC

<b>Biguaçu</b>	<b>1,64%</b>
<b>Bacia do Itacorubi</b>	<b>31,45%</b>
<b>Região Central de Florianópolis</b>	<b>11,84%</b>
<b>Norte e Leste da Ilha</b>	<b>12,75%</b>
<b>Sul da Ilha</b>	<b>9,02%</b>
<b>Palhoça</b>	<b>4,60%</b>
<b>Continente</b>	<b>11,30%</b>
<b>São José</b>	<b>14,88%</b>
<b>Outros</b>	<b>2,51%</b>

# Padrões de Viagens para o Campus da UFSC



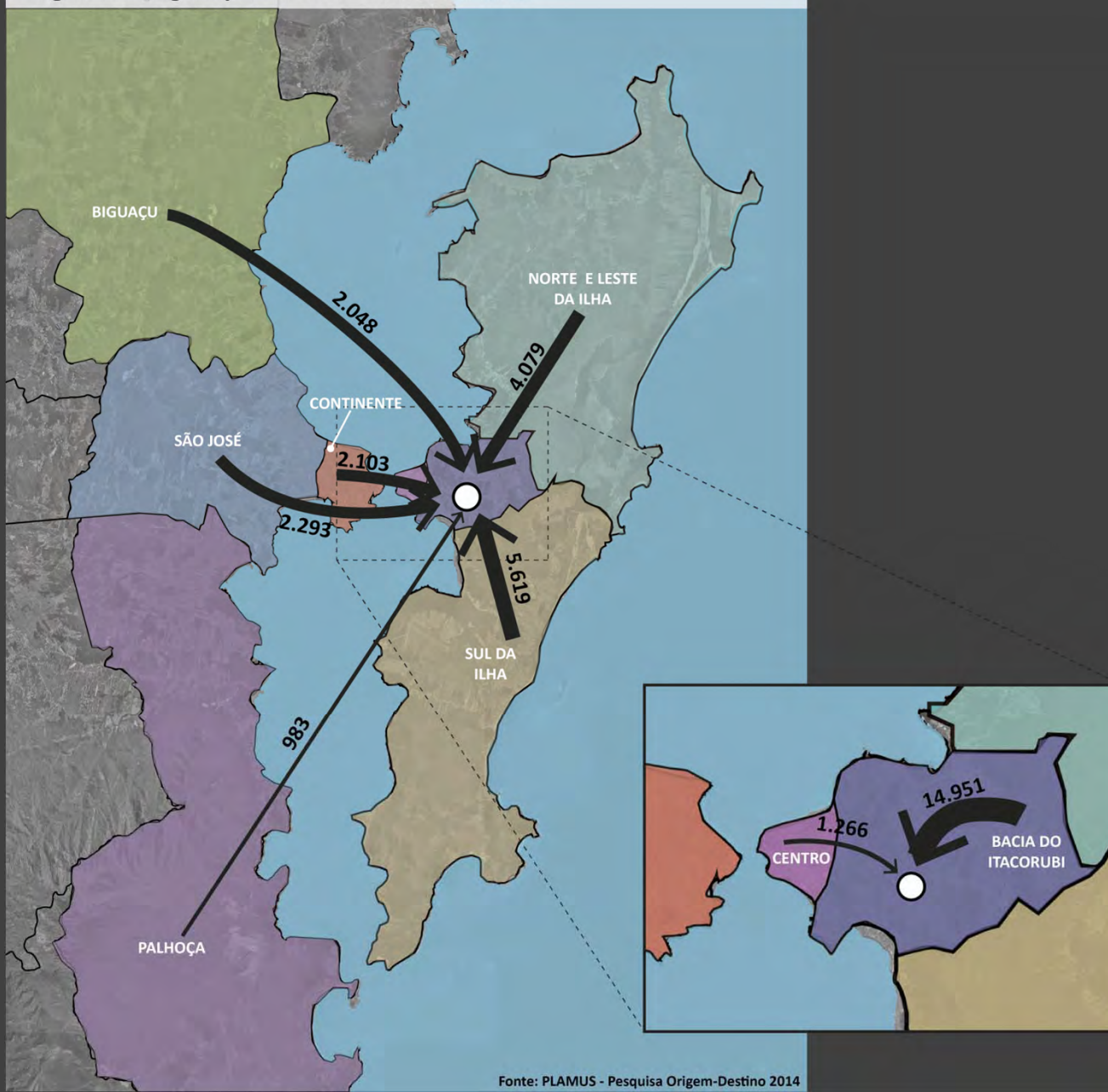
## DESTINO DE VIAGENS PARA A UFSC - PLAMUS

MEIO DE TRANSPORTE	ÁREAS DA REGIÃO METROPOLITANA								
	Bacia do Itacorubi	Centro	Norte e Leste	Sul	Continente	Palhoça	Biguaçu	São José	
a pé	5.487	39		344					5.870
bicicleta	1.093	94	152	213	74				1.625
automóvel	4.807	565	1.988	2.135	755	40	1.618	593	12.501
motocicleta	288	73	79	562	79	161	67	286	1.595
ônibus	3.170	496	1.860	2.365	1.194	782	363	1.414	11.644
táxi	48								48
transporte escolar	58								58
<b>TOTAL</b>	<b>14.951</b>	<b>1.266</b>	<b>4.079</b>	<b>5.619</b>	<b>2.103</b>	<b>983</b>	<b>2.048</b>	<b>2.293</b>	<b>33.342</b>
	<b>45%</b>	<b>4%</b>	<b>12%</b>	<b>17%</b>	<b>6%</b>	<b>3%</b>	<b>6%</b>	<b>7%</b>	

# Padrões de Viagens para o Campus da UFSC

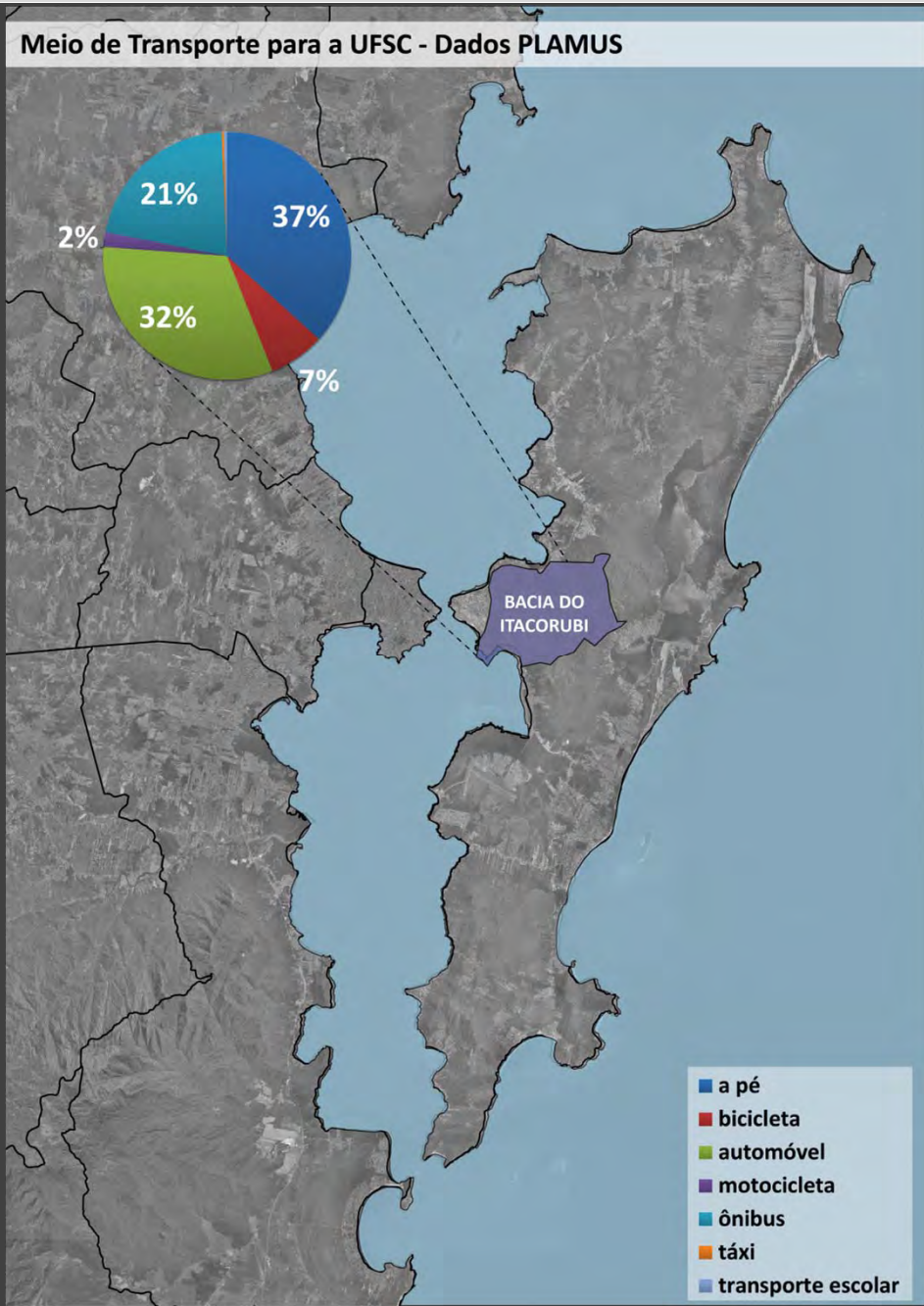


Origem de Viagens para a UFSC - Dados PLAMUS



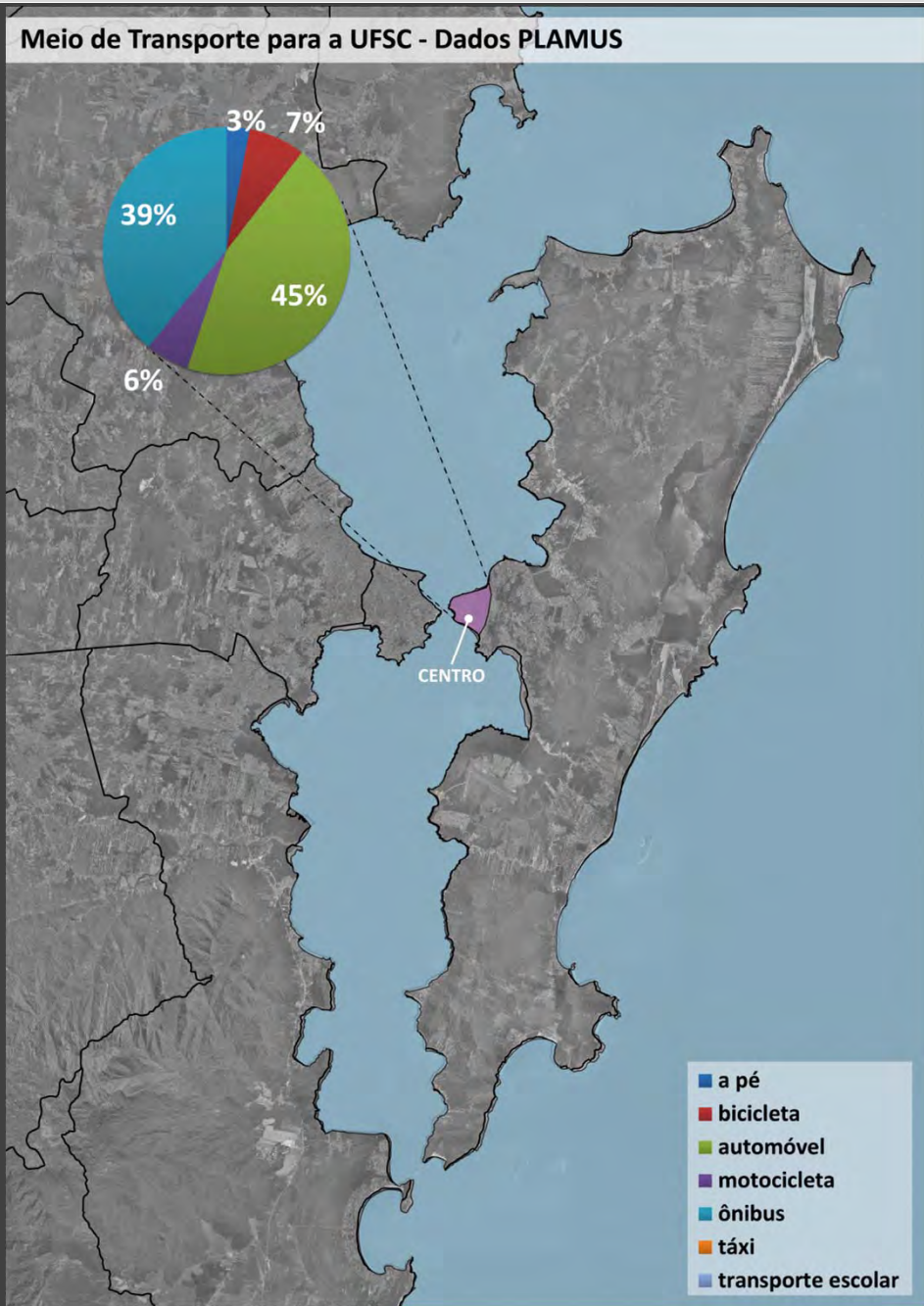
Fonte: PLAMUS - Pesquisa Origem-Destino 2014

# Padrões de Viagens para o Campus da UFSC

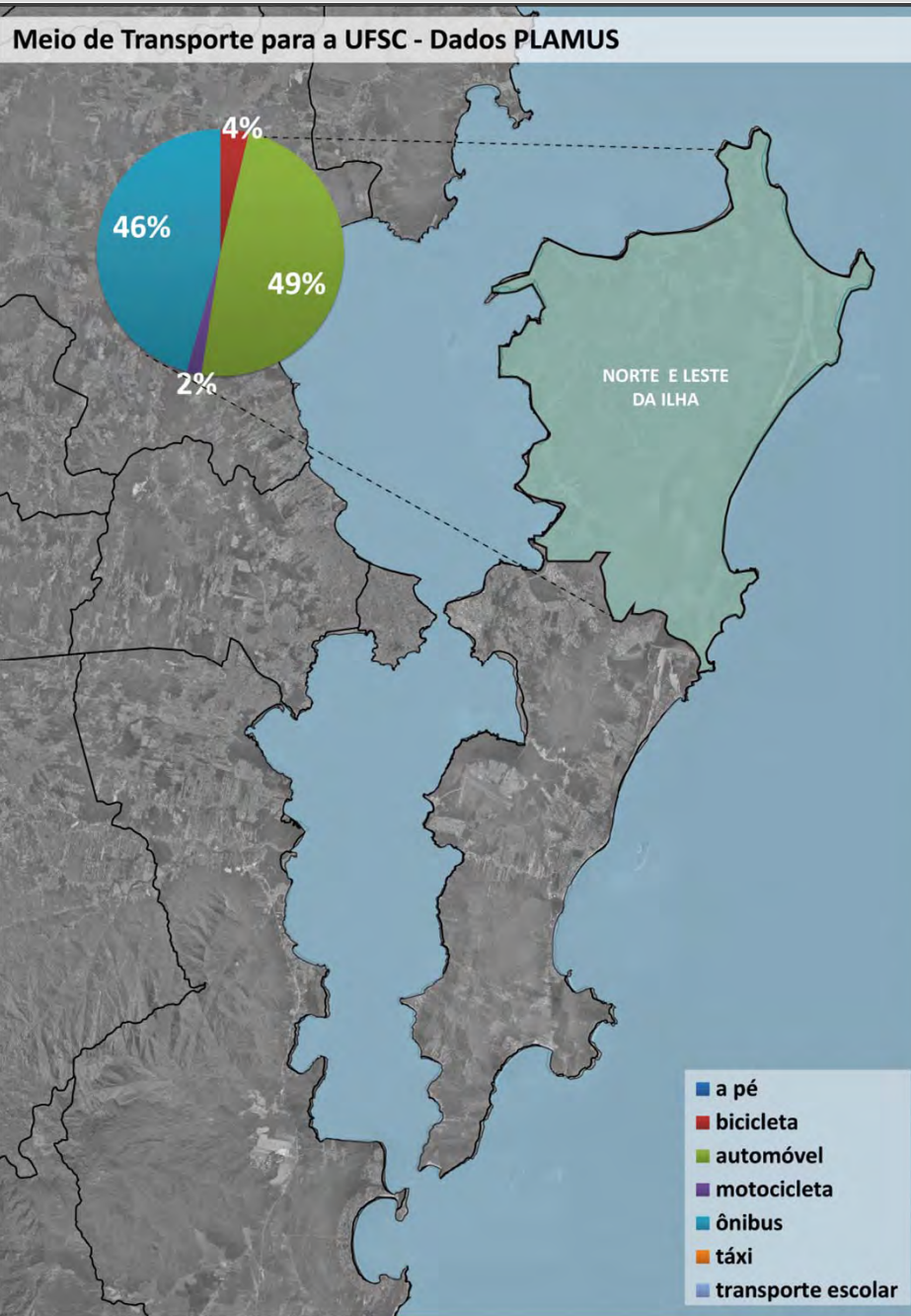




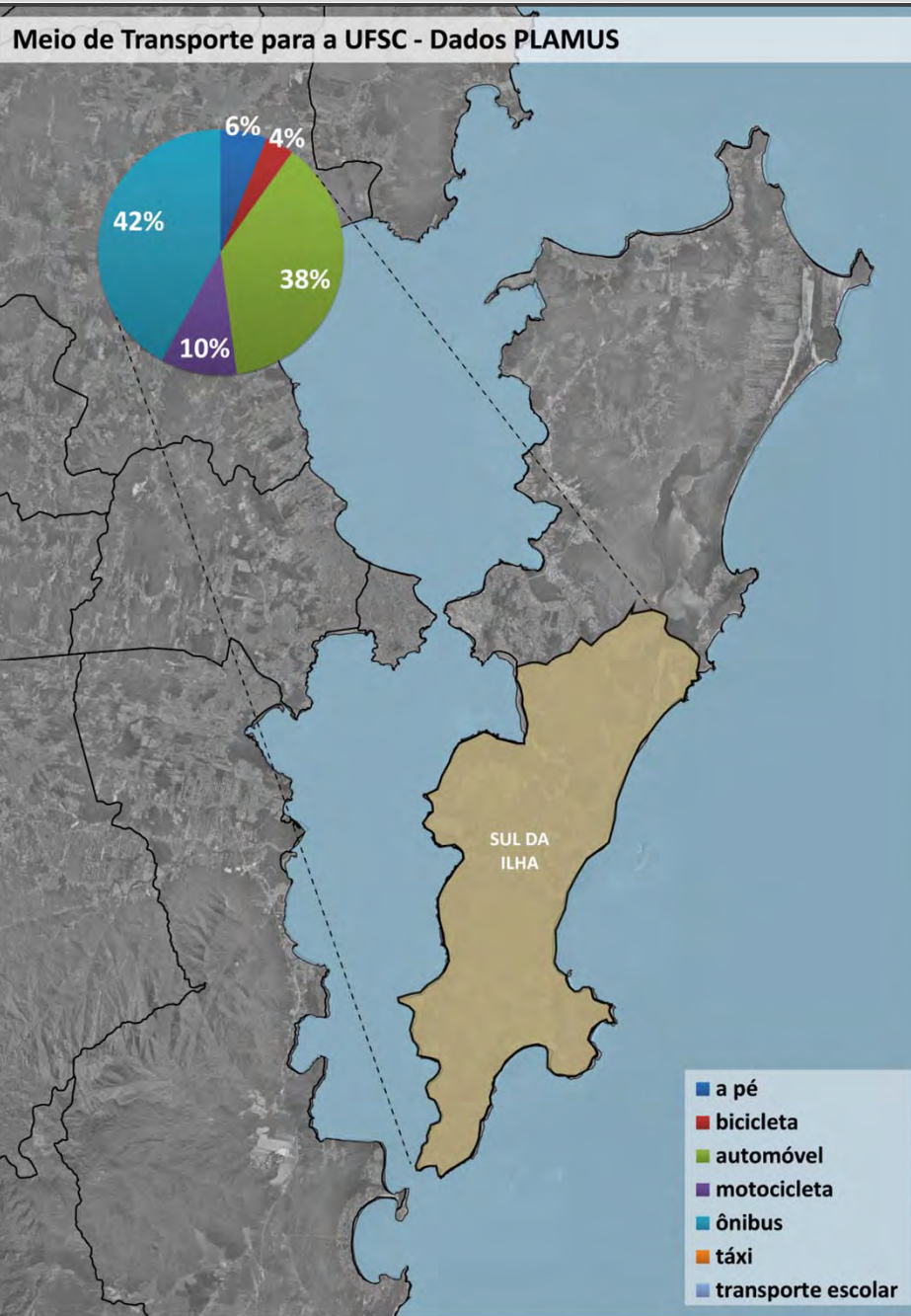
# Padrões de Viagens para o Campus da UFSC



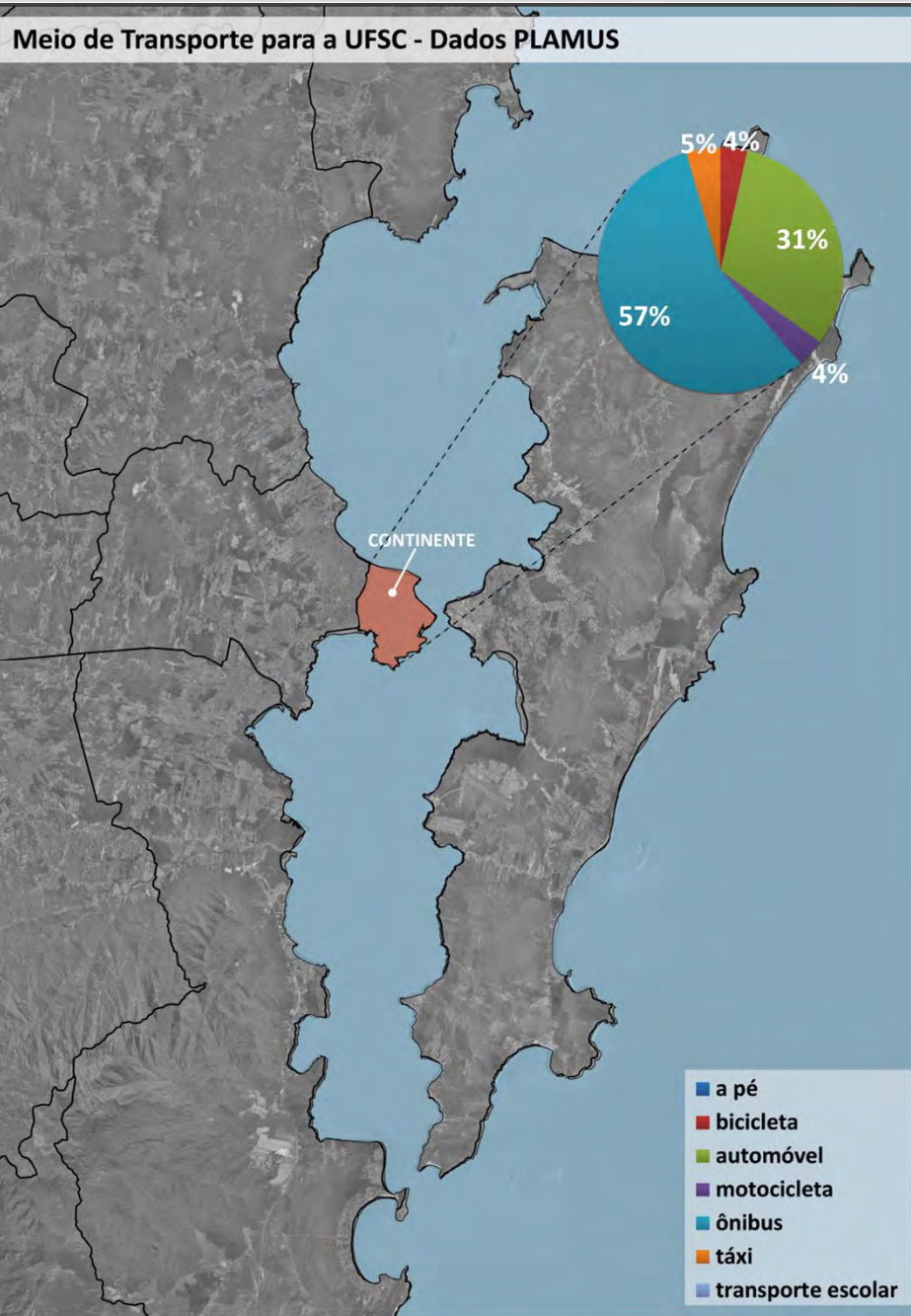
# Padrões de Viagens para o Campus da UFSC



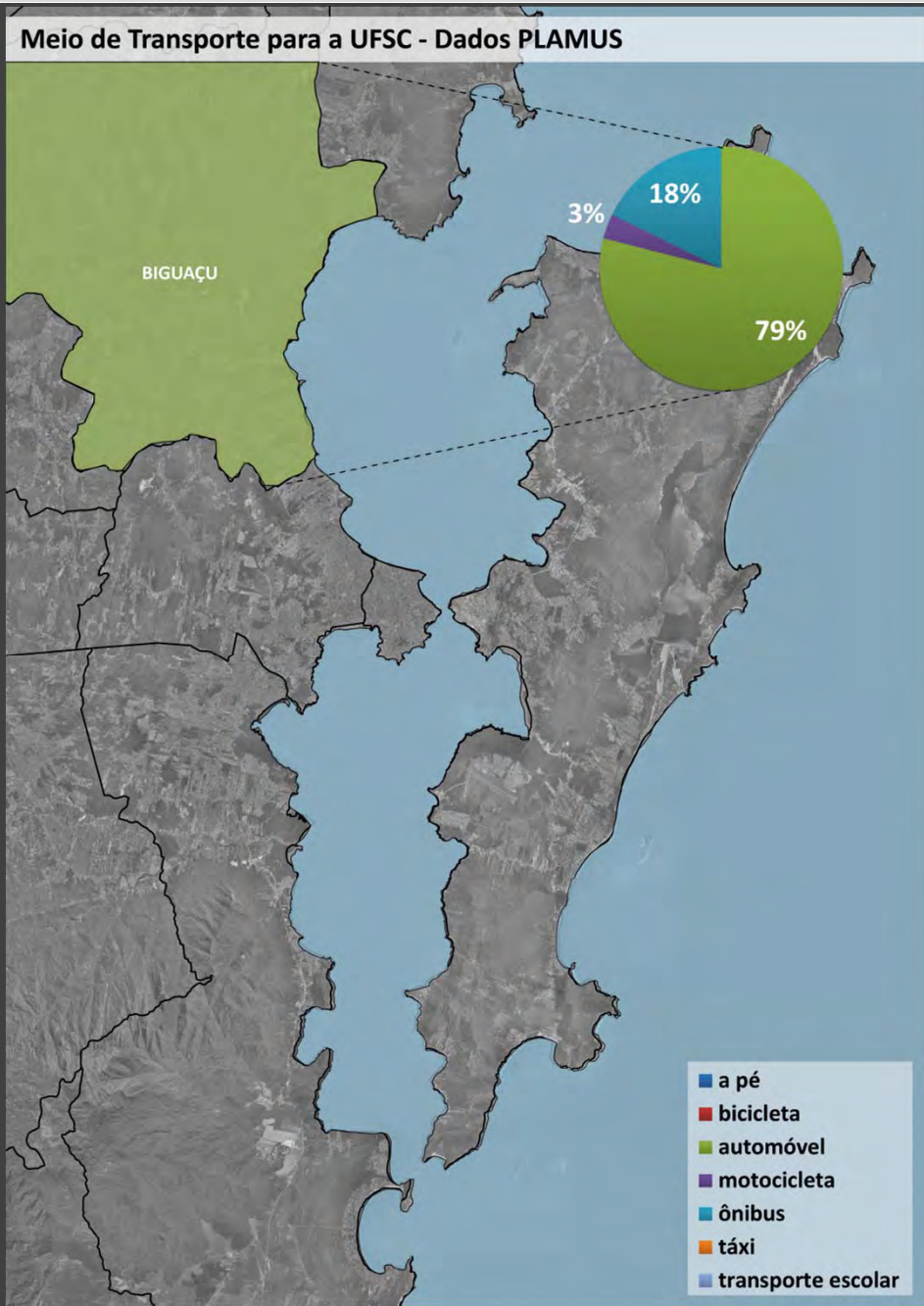
# Padrões de Viagens para o Campus da UFSC



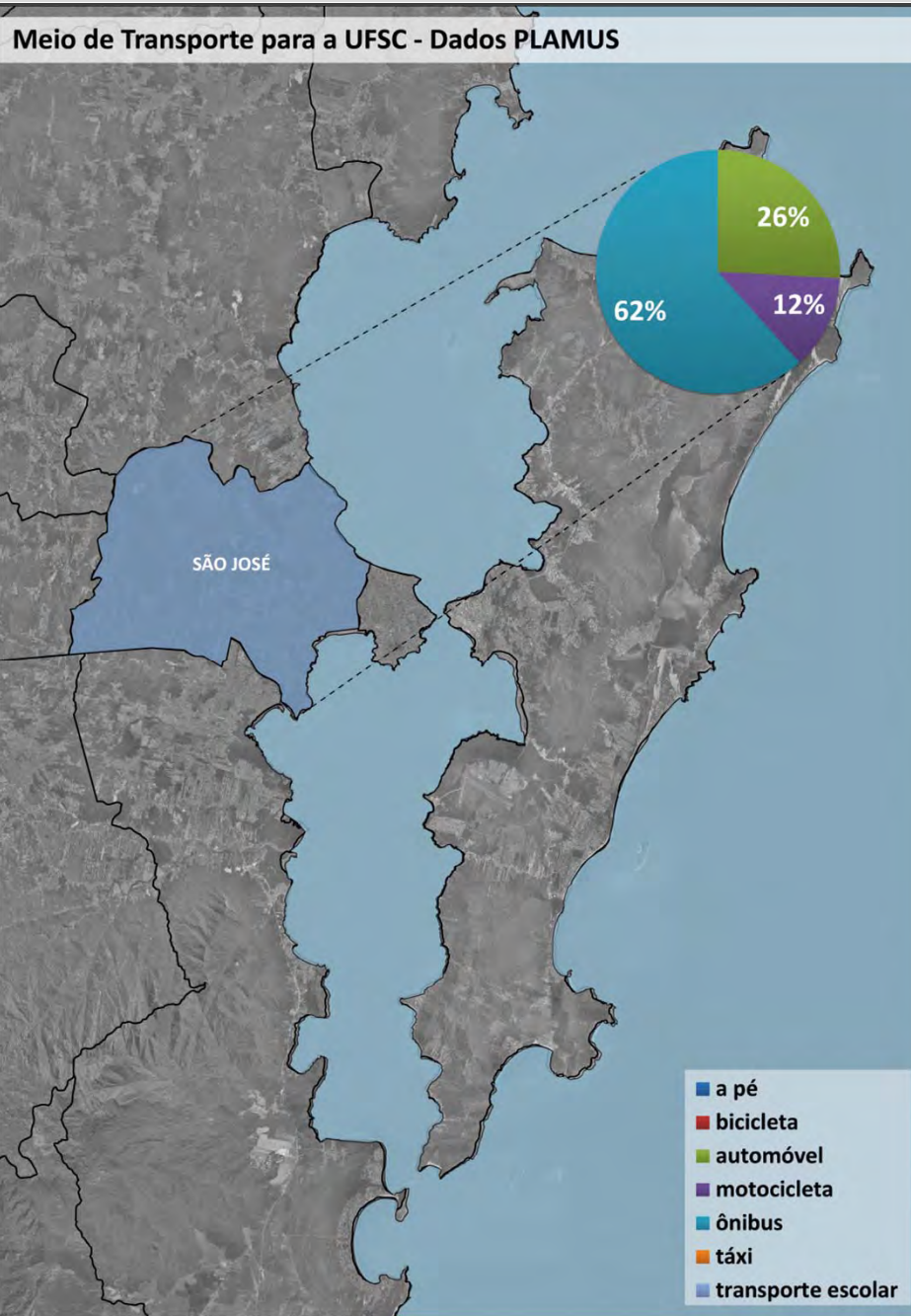
# Padrões de Viagens para o Campus da UFSC



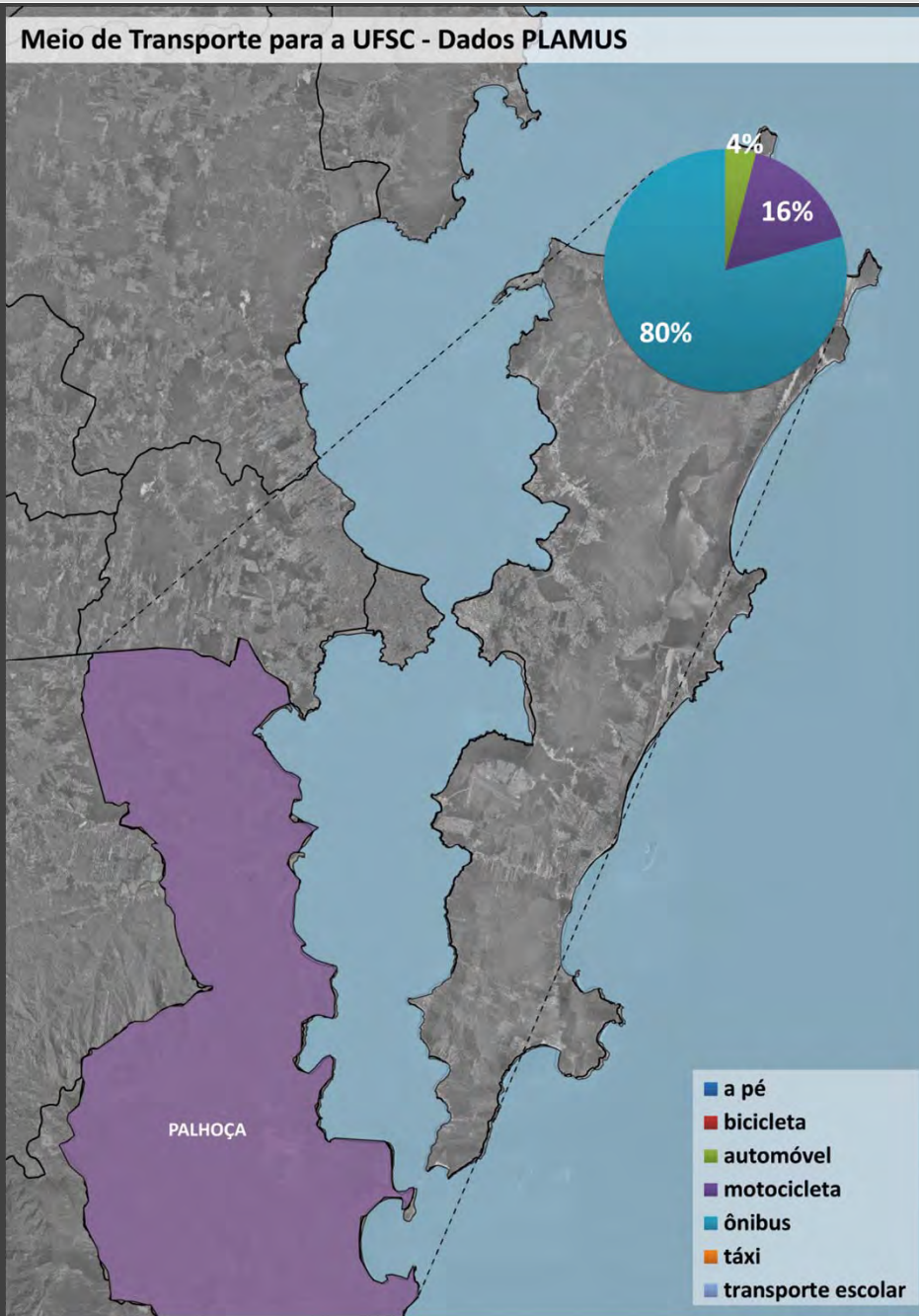
# Padrões de Viagens para o Campus da UFSC



# Padrões de Viagens para o Campus da UFSC



# Padrões de Viagens para o Campus da UFSC



# Automóveis – Condições dos Estacionamentos



## ESTACIONAMENTO CCS



**2.360 VAGAS REGULARES**  
**1.396 VAGAS IRREGULARES**



# Automóveis – Condições dos Estacionamentos



## PRAÇA DA CIDADANIA

21/09/2016 - Seminário e Debate “Mobilidade Urbana na UFSC e seu Entorno”



**2.360 VAGAS REGULARES**  
**1.396 VAGAS IRREGULARES**

# Automóveis – Condições dos Estacionamentos



## PRAÇA DA CIDADANIA



**2.360 VAGAS REGULARES**  
**1.396 VAGAS IRREGULARES**



TOTAL DE VIAGENS/AUTOMÓVEL/DIA = 15.918

AUTOMÓVEL COMO MOTORISTA = 13.790

AUTOMÓVEL COMO PASSAGEIRO = 2.128

## TAXA DE OCUPAÇÃO

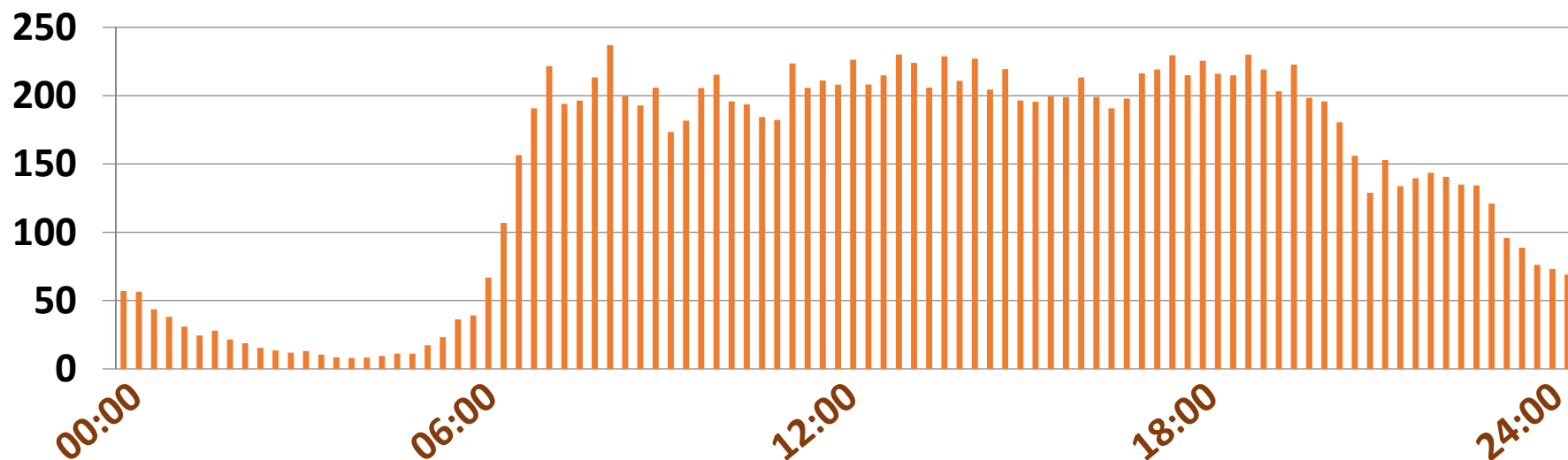
- 1,27 OCUPANTES/AUTOMÓVEL
- 77% APENAS O MOTORISTA

# Automóveis – Contagem de Tráfego

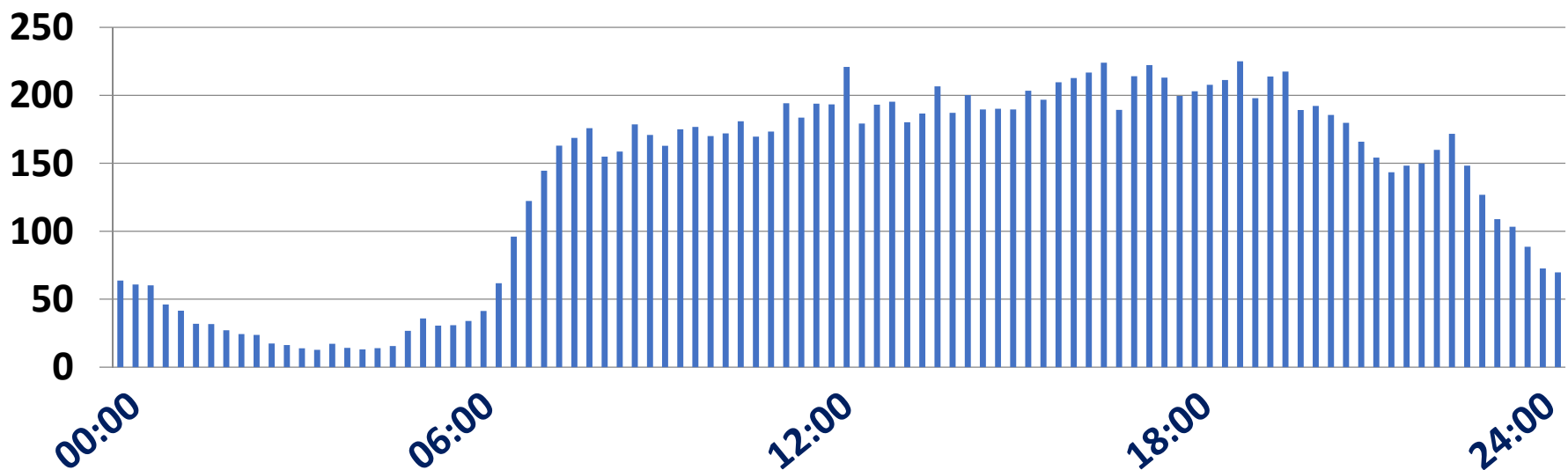


Fonte: PMF

## Edu Vieira - Sentido UFSC – 13.882



## Edu Vieira - Sentido Via Expressa Sul – 13.138



# Desempenho do Tráfego Atual



# Desempenho do Tráfego Atual - MANHÃ

**MANHÃ**

**7:00 – 9:00**

**Média: 4 minutos**

**Média: 3 minutos**

**Tempo MÉDIO de percurso**



# Desempenho do Tráfego Atual - MANHÃ

**MANHÃ**

**7:00 – 9:00**

Média: 4,5 minutos

Média: 3 minutos

**Tempo MÉDIO de percurso**



# Desempenho do Tráfego Atual - TARDE

**TARDE**  
17:00 – 19:00

Média: 5,5 minutos

Média: 5,5 minutos

**Tempo MÉDIO de percurso**





# Desempenho do Tráfego Atual - TARDE

**TARDE**

17:00 – 19:00

Média: 5 minutos

Média: 14 minutos

**Tempo MÉDIO de percurso**



# Desempenho do Tráfego Atual - MANHÃ

**MANHÃ**  
7:00 – 9:00

Maior tempo: 8 minutos

Maior tempo: 4 minutos

**MAIOR tempo de percurso**



# Desempenho do Tráfego Atual - MANHÃ

**MANHÃ**  
7:00 – 9:00

Maior tempo: 6 minutos

Maior tempo: 8 minutos

**MAIOR tempo de percurso**



# Desempenho do Tráfego Atual - TARDE

**TARDE**  
17:00 – 19:00

Maior tempo: **16 minutos**

Maior tempo: **13 minutos**

**MAIOR tempo de percurso**



# Desempenho do Tráfego Atual - TARDE

**TARDE**  
17:00 – 19:00

Maior tempo: 5 minutos

Maior tempo: 25 minutos

**MAIOR tempo de percurso**

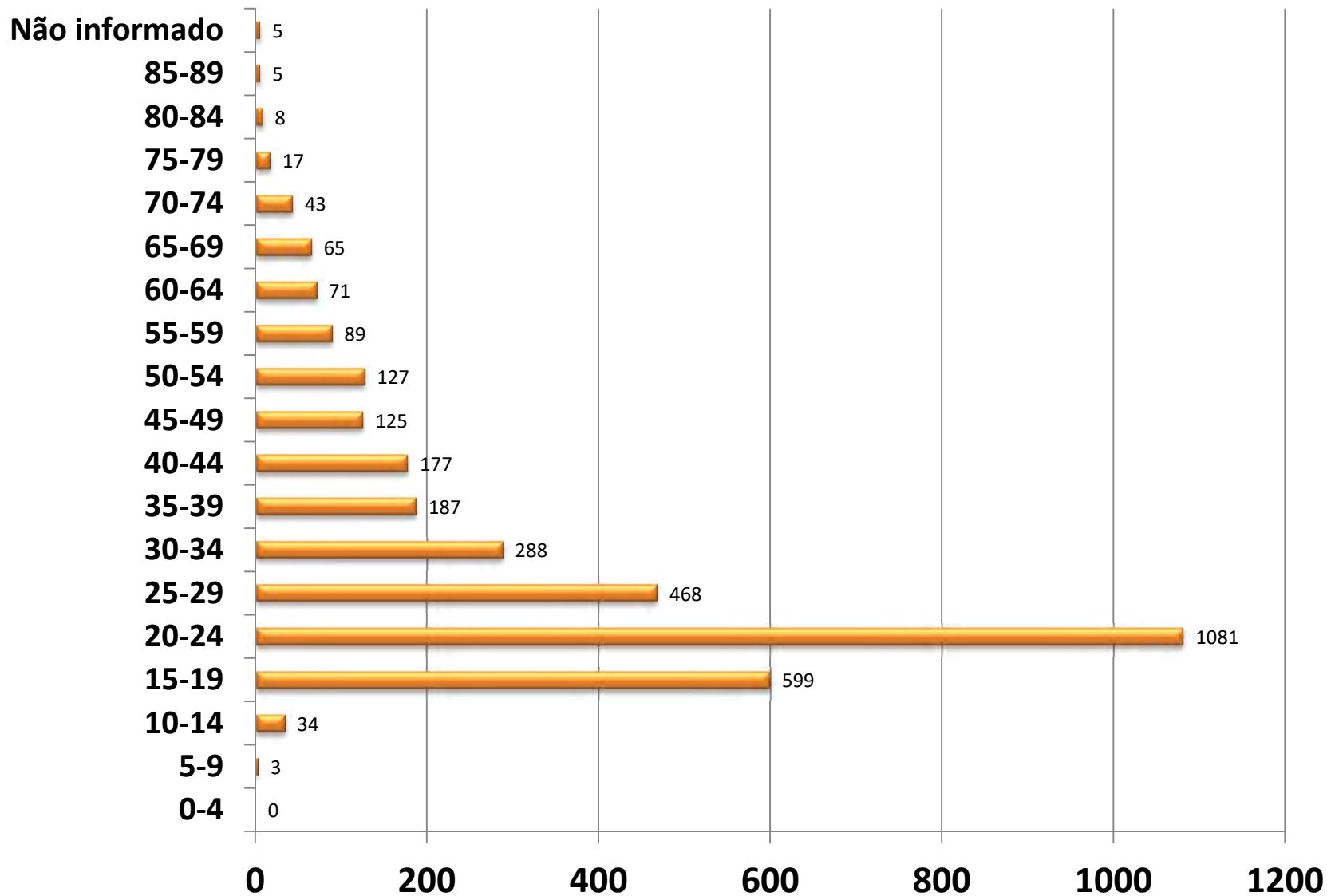




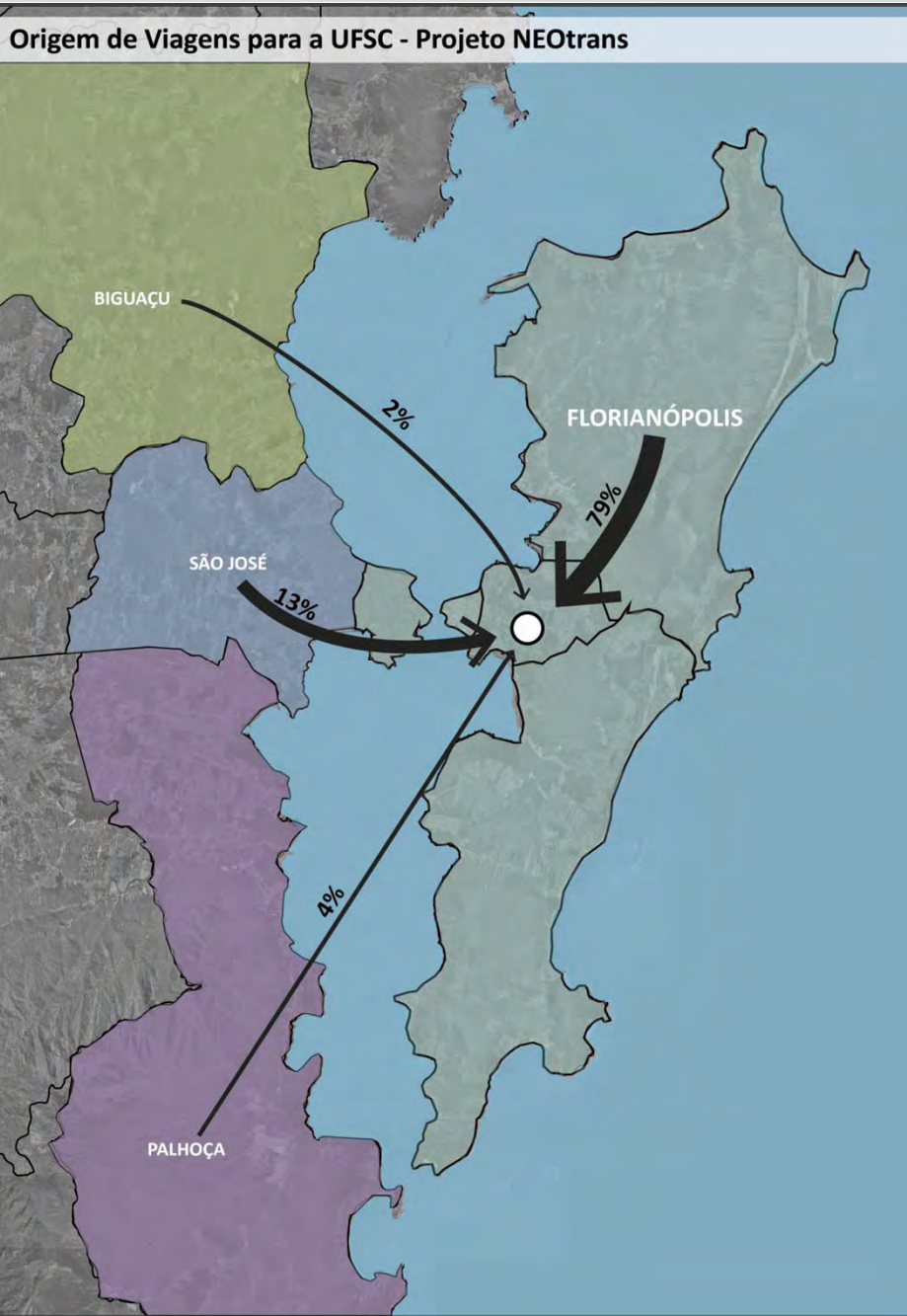
- **Realizada em Maio e Junho de 2016**
- **Pontos de ônibus da UFSC e do perímetro**
- **3.332 ENTREVISTAS**
  - 60% - Alunos (Ensino Fundamental, Médio e Superior)
  - 13% - Comunidade universitária
  - 9% - Técnicos e terceirizados
  - 2% - Professores
  - 16% - Outros (trabalham na região)



## ➤ Faixa Etária



# Transporte Coletivo – Pesquisa Pontos de Ônibus

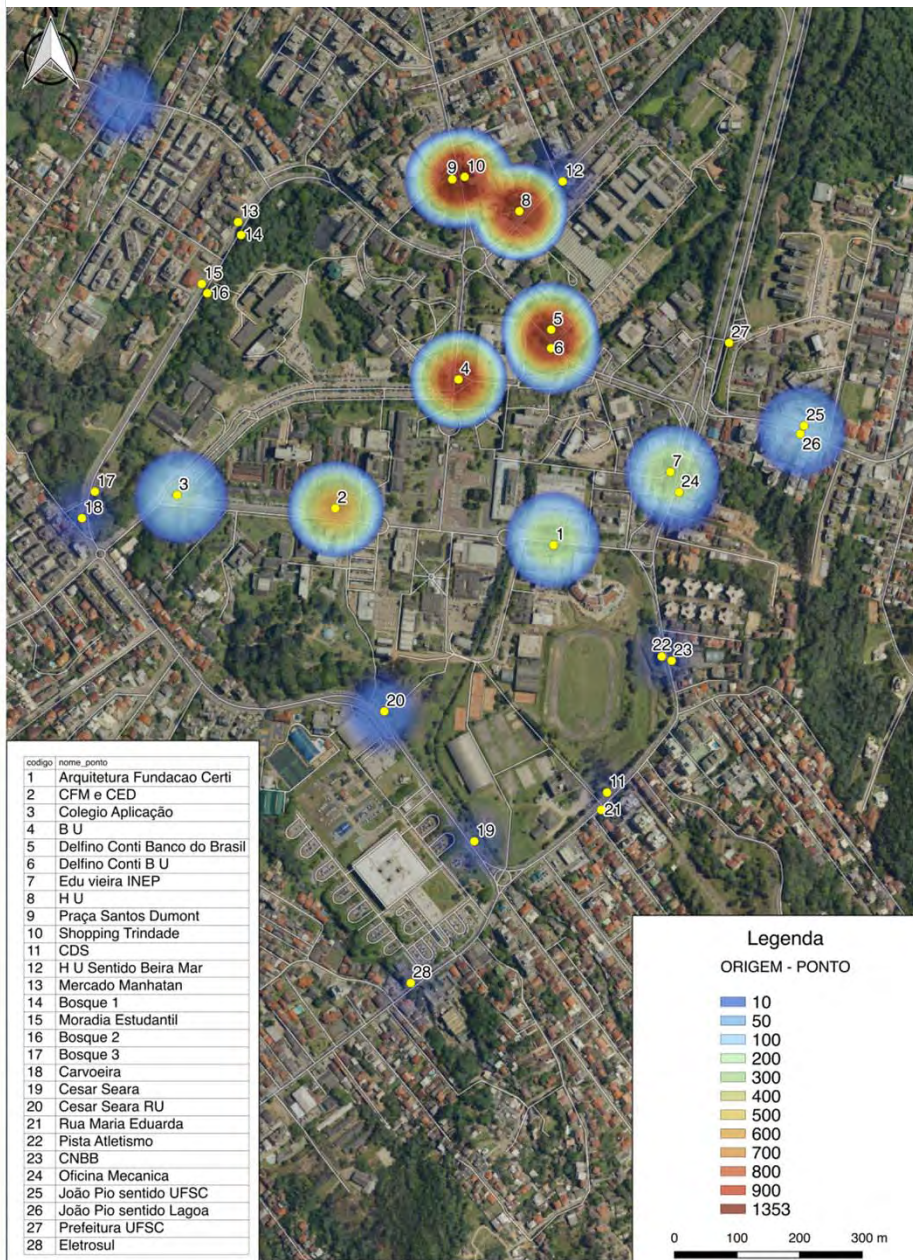




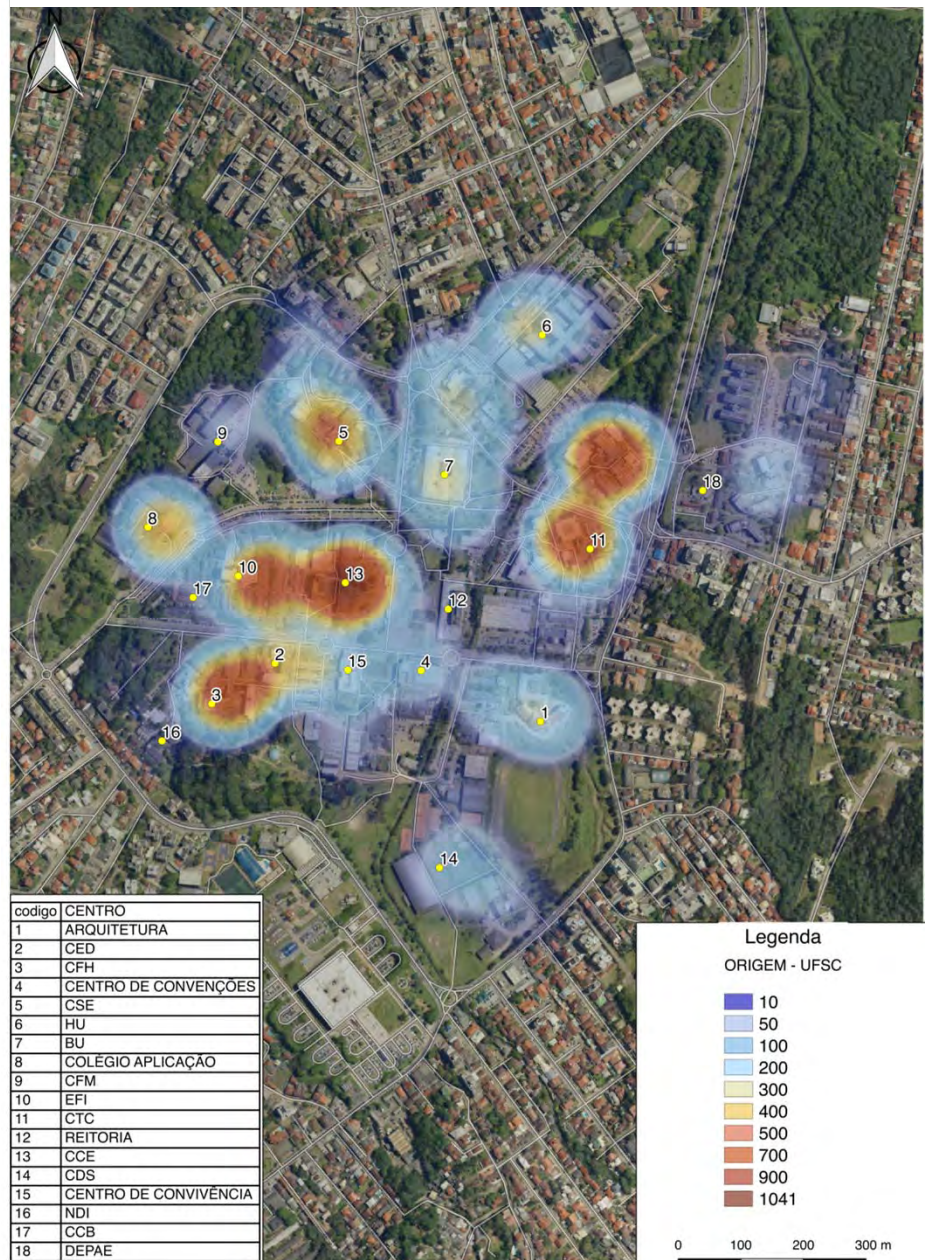
# Transporte Coletivo – Pesquisa Pontos de Ônibus



## ORIGEM PONTOS DE ÔNIBUS



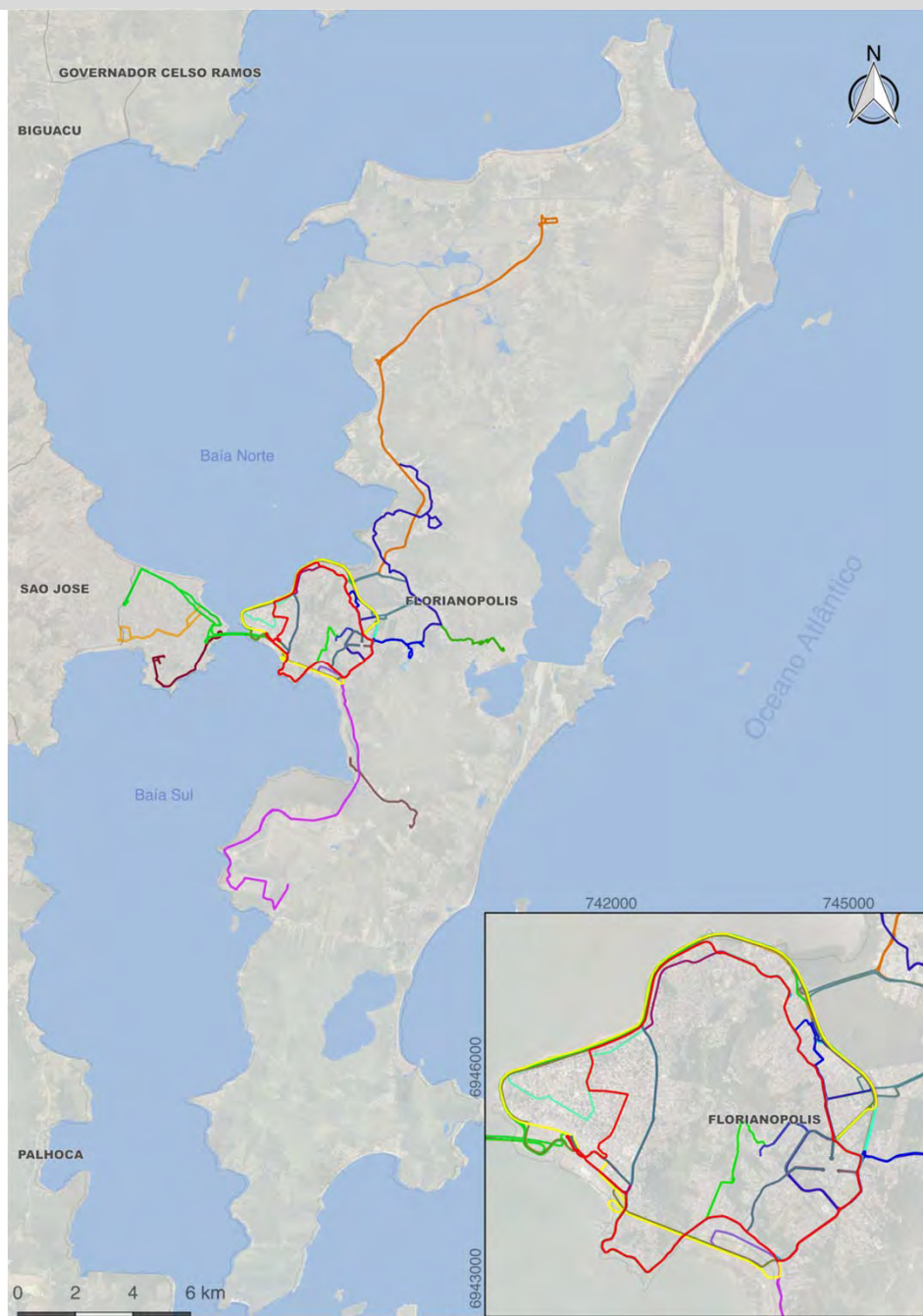
## ORIGEM UFSC



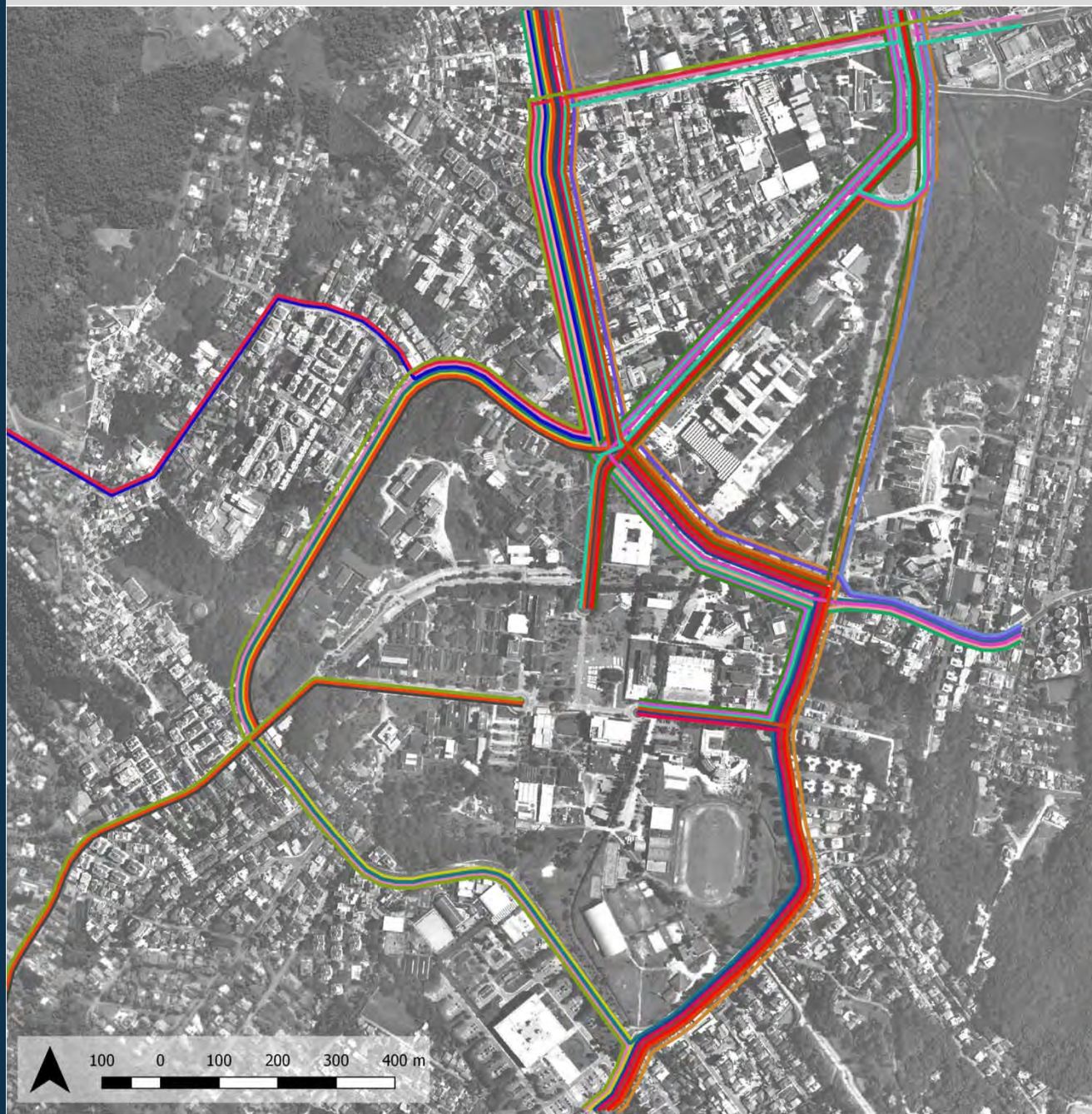
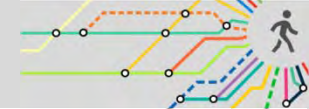
# Transporte Coletivo – Linhas de Ônibus UFSC



21/09/2016 - Seminário e Debate “Mobilidade Urbana na UFSC e seu Entorno”



# Transporte Coletivo – Pontos de Ônibus



## 25 Linhas

Muitas com baixa frequência

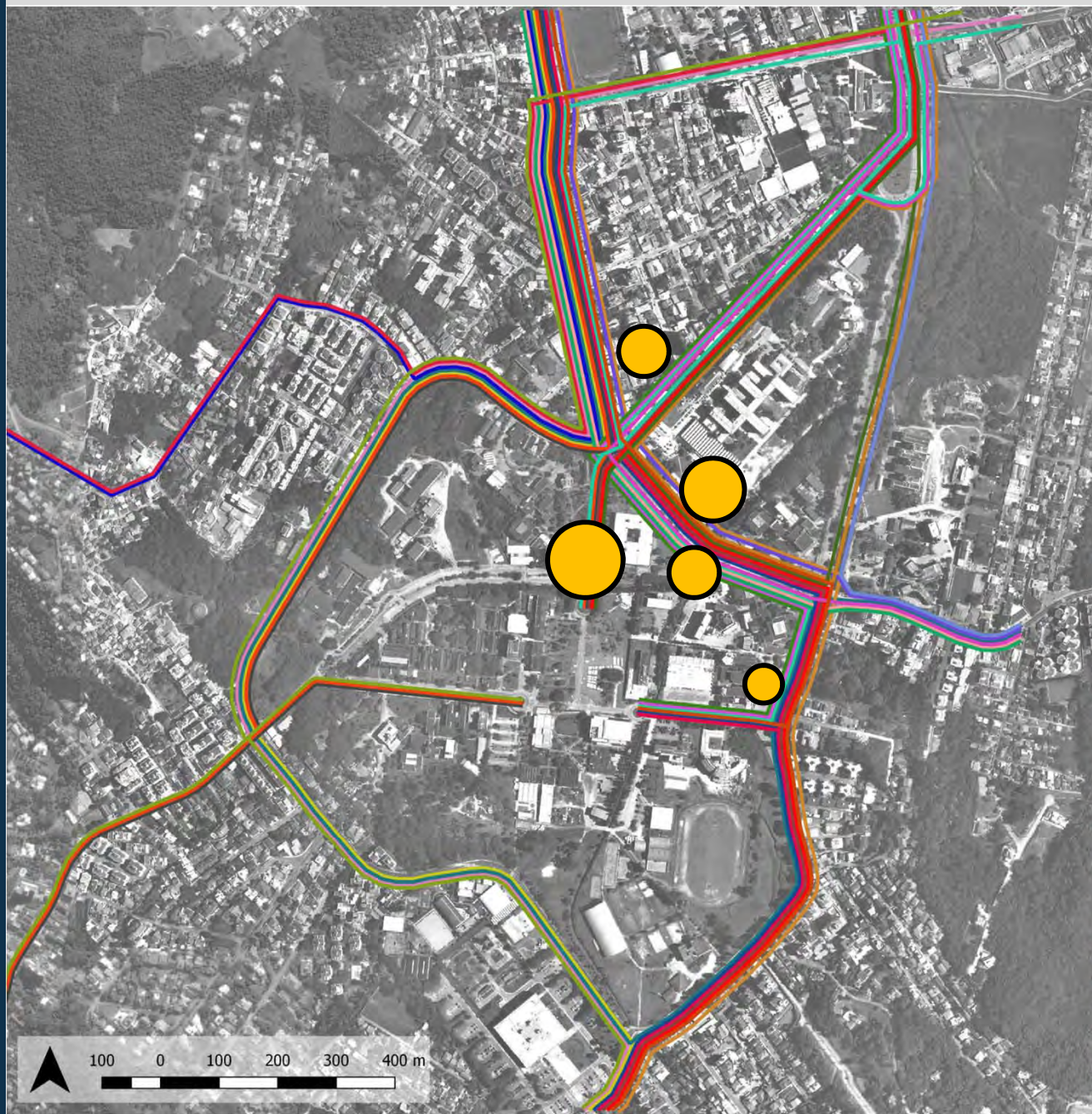
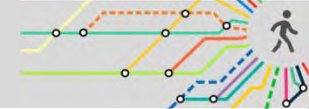
Desequilíbrio entre bairros adjacentes

### Legenda

#### Linhas de Ônibus Atuais

- 100\_MADRUGADÃO CENTRO
- 135\_VOLTA AO MORRO CARVOEIRA NORTE
- 136\_VOLTA AO MORRO CARVOEIRA SUL
- 137\_VOLTA AO MORRO PANTANAL NORTE
- 138\_VOLTA AO MORRO PANTANAL SUL
- 154\_UFSC SEMIDIRETO\_SAIDA SUL
- 163\_CORREGO GRANDE
- 164\_CORREGO GRANDE\_POÇÃO
- 176\_SACO GRANDE\_VIA HU
- 177\_SANTA MÔNICA
- 179\_SERRINHA
- 180\_TITRI\_UFSC
- 185\_UFSC SEMIDIRETO
- 187\_CORREGO VIA BEIRA MAR
- 191\_TRANSCAEIRA
- 233\_TICAN - TITRI VIA UFSC
- 470\_TAPERA\_TITRI
- 845\_TILAG - TITRI via Córrego Grande
- 847\_TITRI\_TIRIO
- 943\_SACO DOS LIMOES\_TRINDADE
- 944\_SACO DOS LIMÃES - TRINDADE via Madre Benvenuta
- 946\_JARDIM ATLÂNTICO - UFSC
- 948\_CAPOEIRAS - UFSC
- 949\_ABRAÃO - UFSC
- D\_163\_CORREGO GRANDE - DIRETO

# Transporte Coletivo – Pontos de Ônibus



## Embarques e Desembarques Diários (aproximados)

**BU – 6.000**

**BB – 4.000**

**HU – 2.000**

**DC – 2.000**

**INEP – 900**

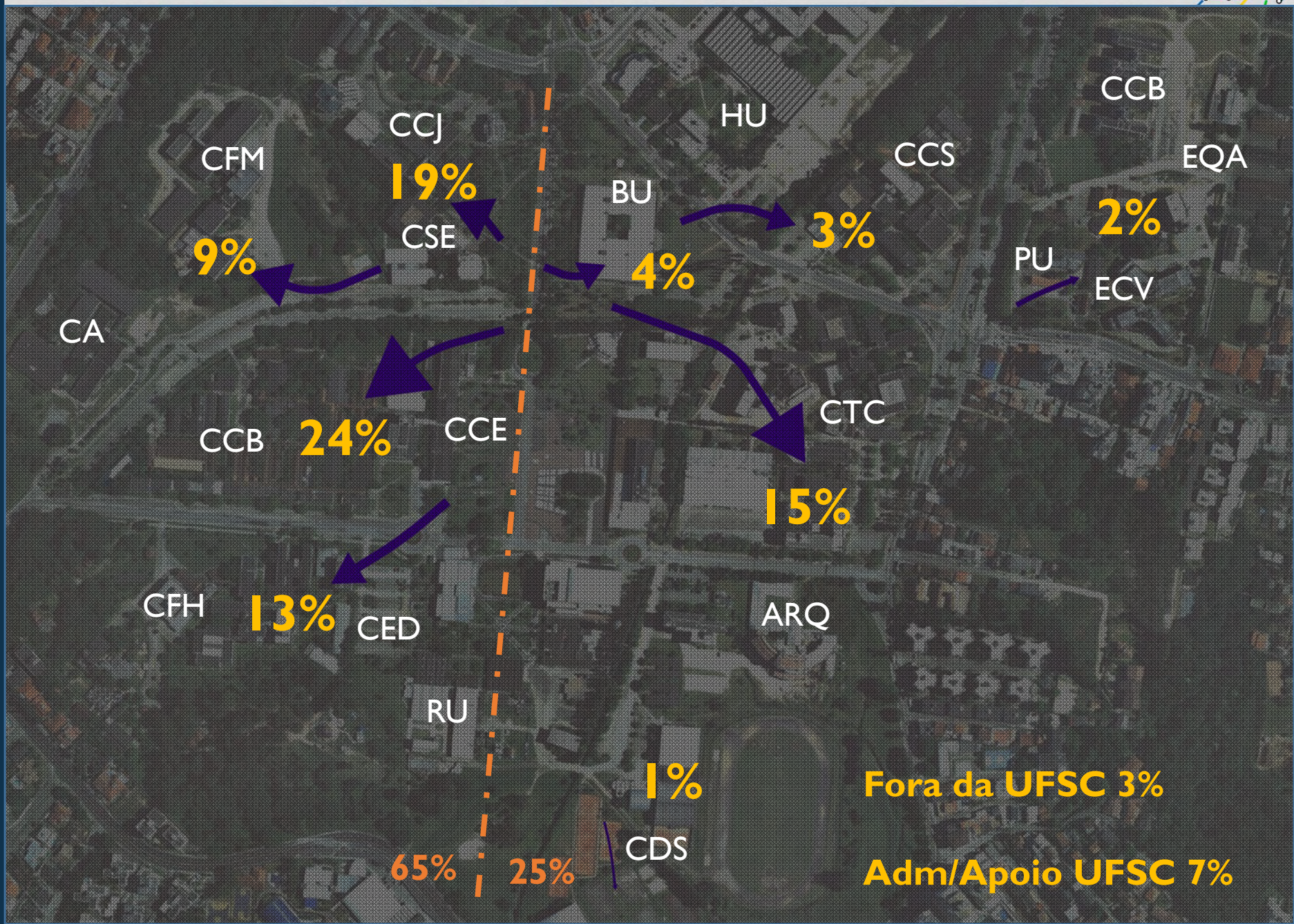
### Legenda

#### Linhas de Ônibus Atuais

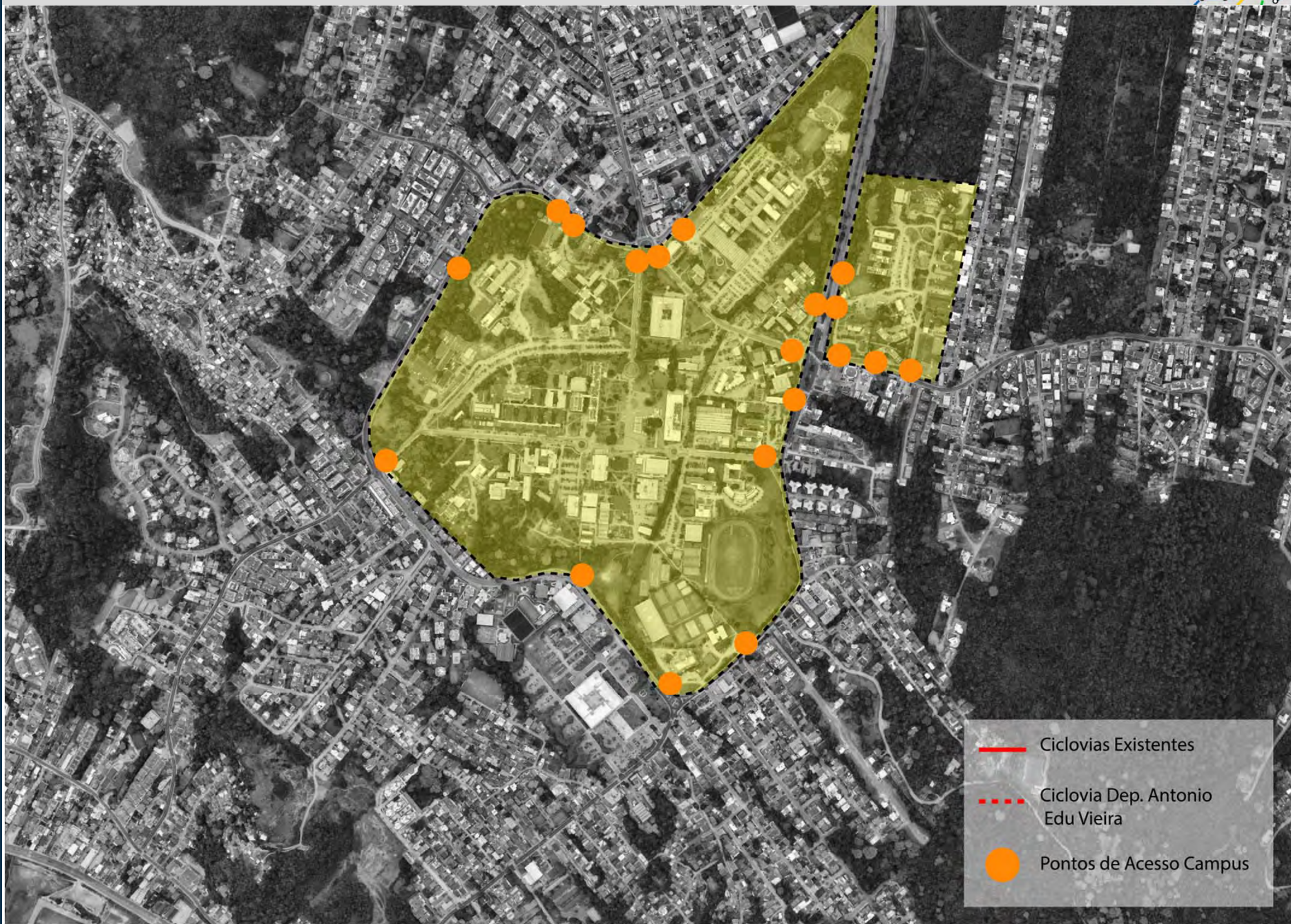
- 100\_MADRUGADÃO CENTRO
- 135\_VOLTA AO MORRO CARVOEIRA NORTE
- 136\_VOLTA AO MORRO CARVOEIRA SUL
- 137\_VOLTA AO MORRO PANTANAL NORTE
- 138\_VOLTA AO MORRO PANTANAL SUL
- 154\_UFSC SEMIDIRETO\_SAIDA SUL
- 163\_CORREGO GRANDE
- 164\_CORREGO GRANDE\_POÇÃO
- 176\_SACO GRANDE\_VIA HU
- 177\_SANTA MÔNICA
- 179\_SERRINHA
- 180\_TITRI\_UFSC
- 185\_UFSC SEMIDIRETO
- 187\_CORREGO VIA BEIRA MAR
- 191\_TRANSCAEIRA
- 233\_TICAN - TITRI VIA UFSC
- 470\_TAPERA\_TITRI
- 845\_TILAG - TITRI via Córrego Grande
- 847\_TITRI\_TIRIO
- 943\_SACO DOS LIMOES\_TRINDADE
- 944\_SACO DOS LIMÃES - TRINDADE via Madre Benvenuta
- 946\_JARDIM ATLÂNTICO - UFSC
- 948\_CAOPEIRAS - UFSC
- 949\_ABRAÃO - UFSC
- D\_163\_CORREGO GRANDE - DIRETO






# Transporte Coletivo – Destinos a partir do Ponto BU



# Transporte Ativo – Acessos do Campus



-  Ciclovias Existentes
-  Ciclovias Dep. Antonio Edu Vieira
-  Pontos de Acesso Campus

# Transporte Ativo – Pedestres



21/09/2016 - Seminário e Debate “Mobilidade Urbana na UFSC e seu Entorno”



# Transporte Ativo – Pedestres



21/09/2016 - Seminário e Debate “Mobilidade Urbana na UFSC e seu Entorno”





# Transporte Ativo – Pedestres



21/09/2016 - Seminário e Debate “Mobilidade Urbana na UFSC e seu Entorno”



# Transporte Ativo – Pedestres



21/09/2016 - Seminário e Debate “Mobilidade Urbana na UFSC e seu Entorno”



# Transporte Ativo – Pedestres



# Transporte Ativo – Pedestres



RUA DELFINO CONTI



# Transporte Ativo – Pedestres



RUA DELFINO CONTI



# Transporte Ativo – Pedestres



21/09/2016 - Seminário e Debate “Mobilidade Urbana na UFSC e seu Entorno”



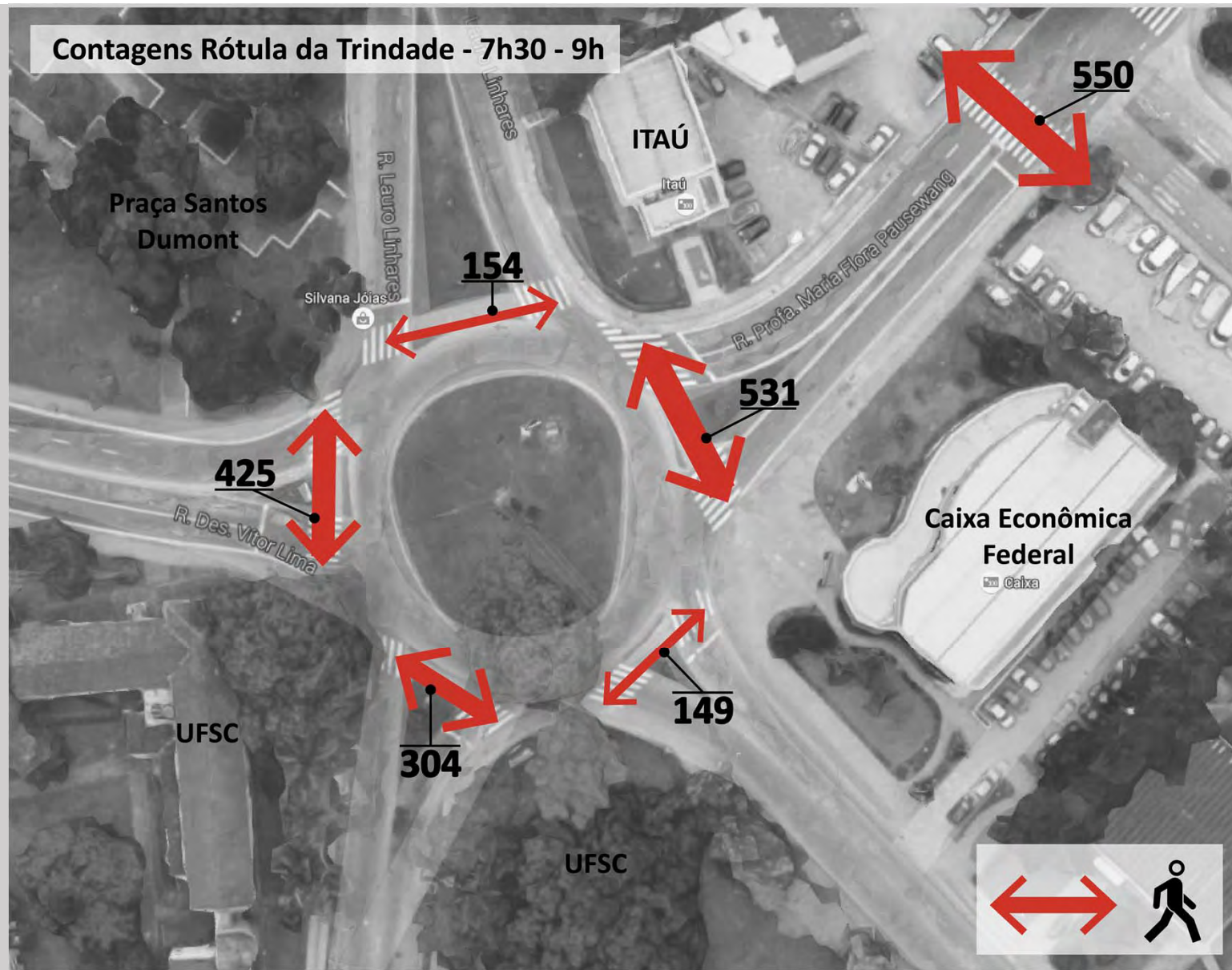
# Transporte Ativo – Pedestres



## CONTAGENS TRAVESSIAS

Relação Total passantes x Pontos de contagem

Contagens Rótula da Trindade - 7h30 - 9h



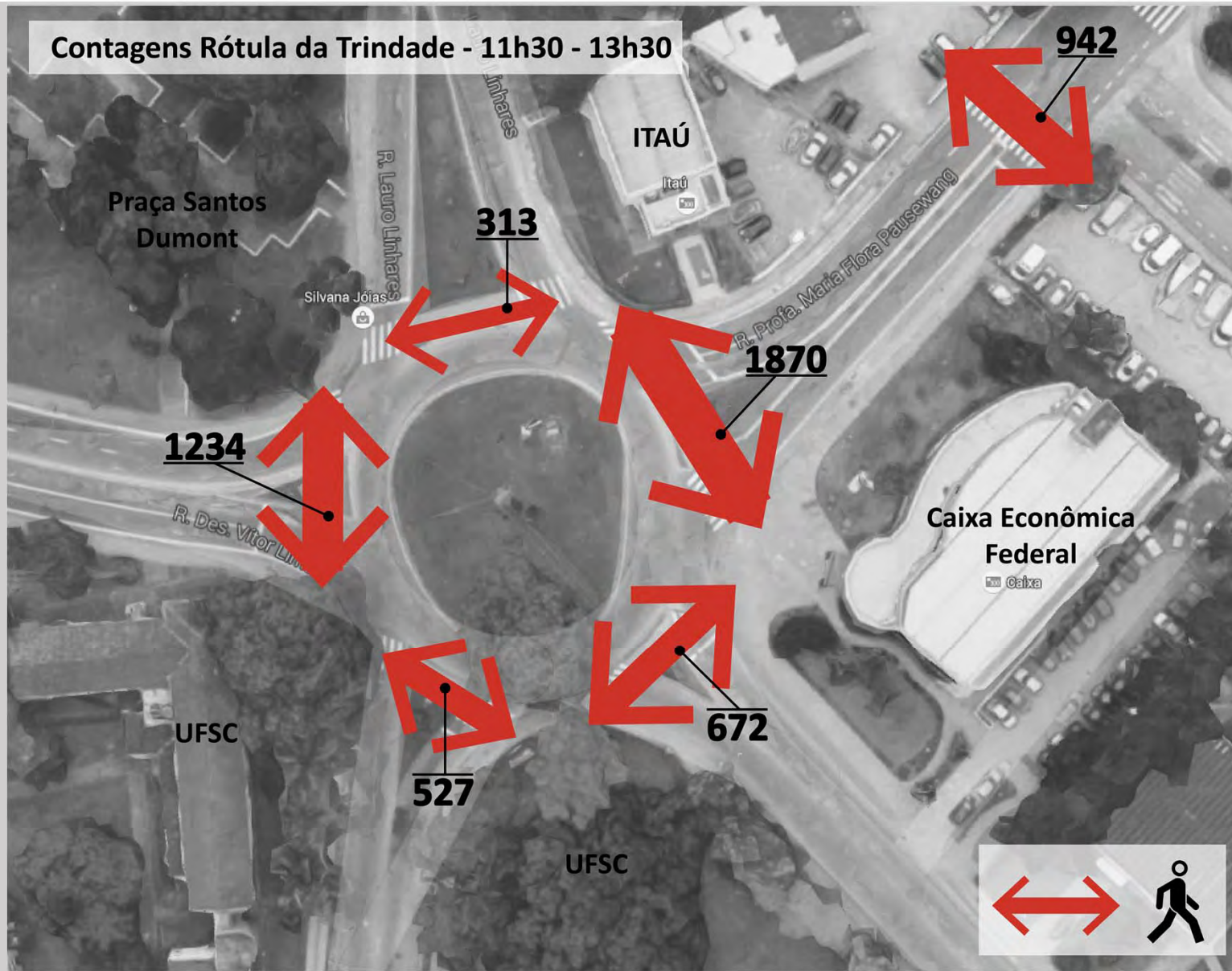
# Transporte Ativo – Pedestres



## CONTAGENS TRAVESSIAS

Relação Total passantes x Pontos de contagem

Contagens Rótula da Trindade - 11h30 - 13h30





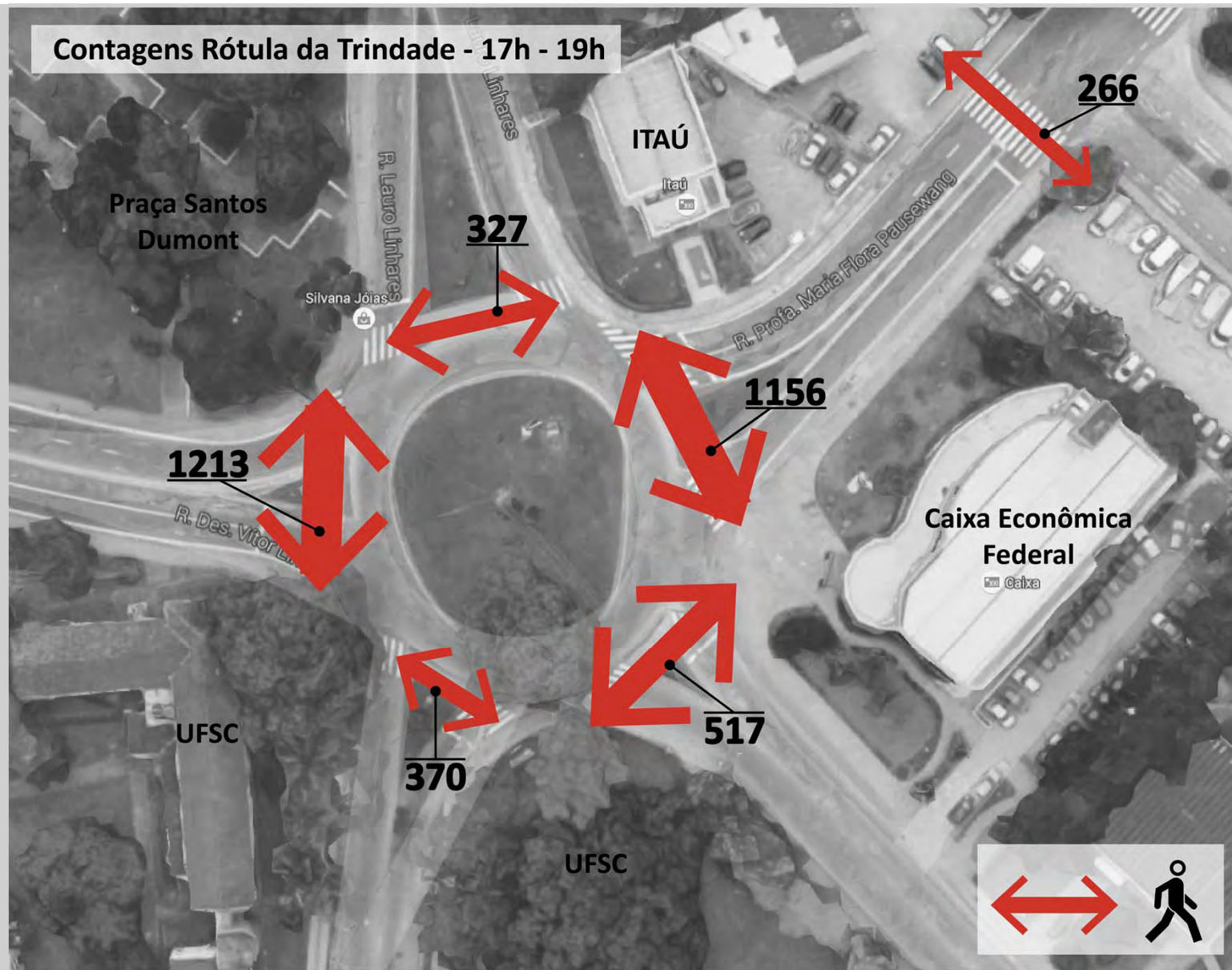
# Transporte Ativo – Pedestres



## CONTAGENS TRAVESSIAS

Relação Total passantes x Pontos de contagem

Contagens Rótula da Trindade - 17h - 19h

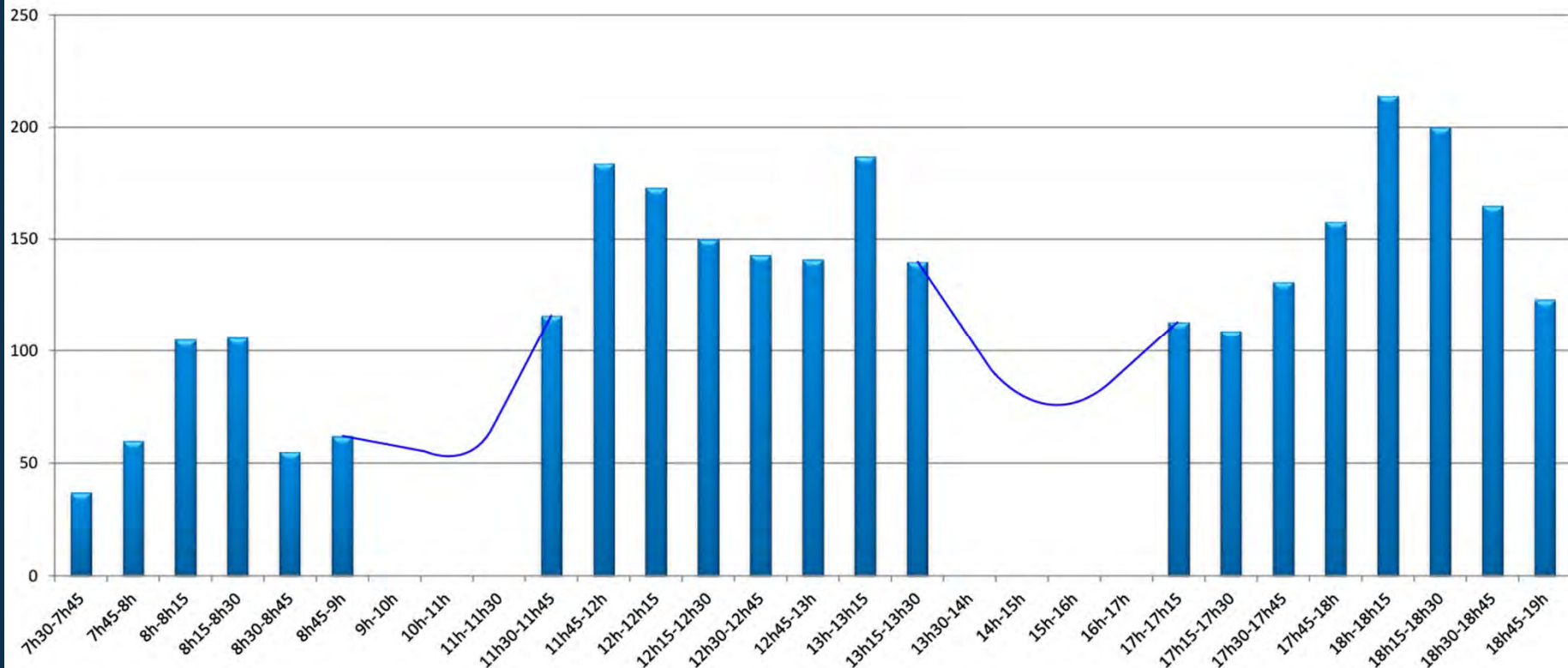


# Transporte Ativo – Pedestres



## CONTAGENS TRAVESSIAS

### Travessias mais movimentadas – Av.Vitor Lima



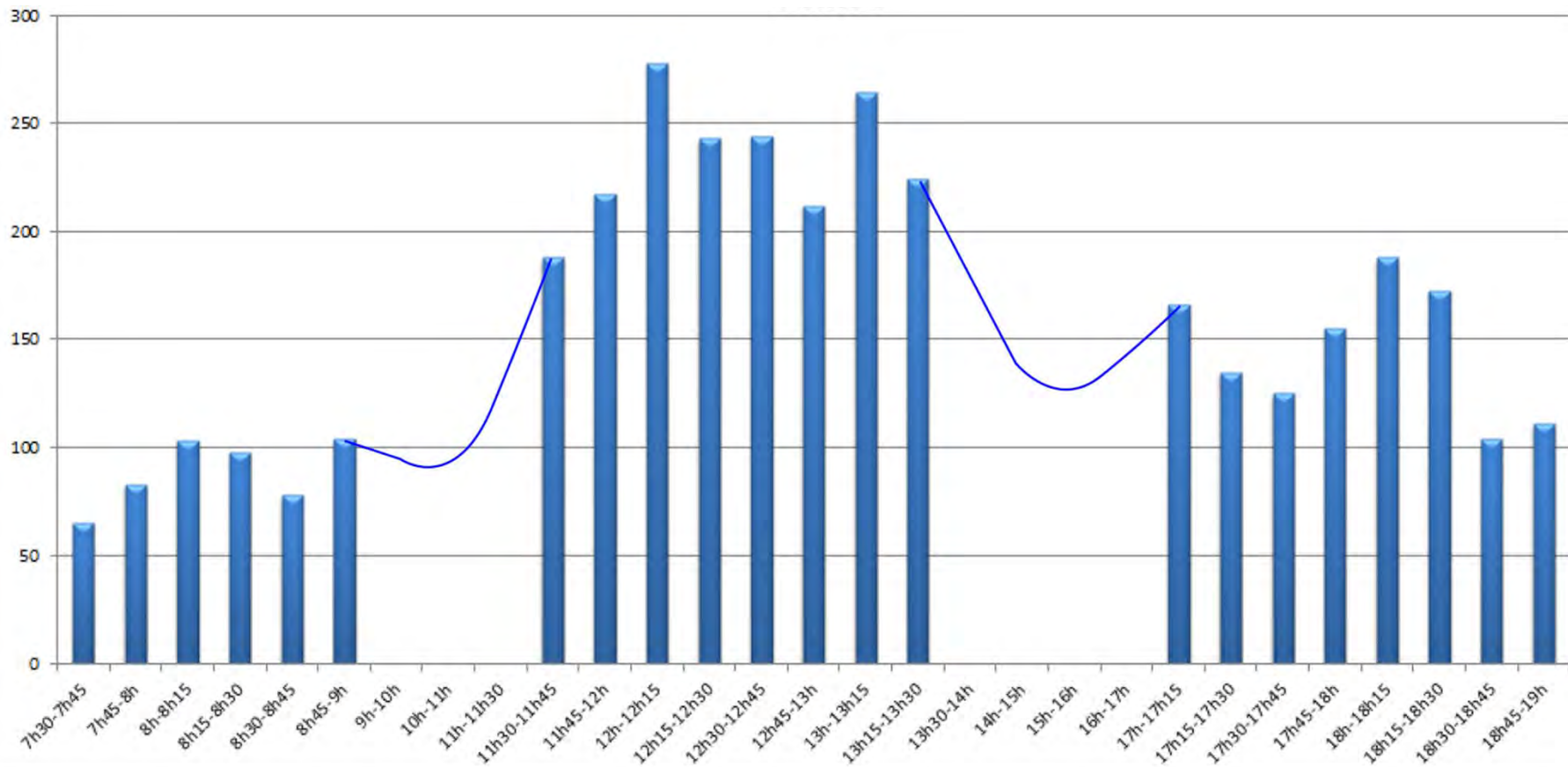
Total estimado = 3.447 pedestres

# Transporte Ativo – Pedestres



## CONTAGENS TRAVESSIAS

### Travessias mais movimentadas – Rua Maria Flora Pausewang



Total estimado = 4.447 pedestres

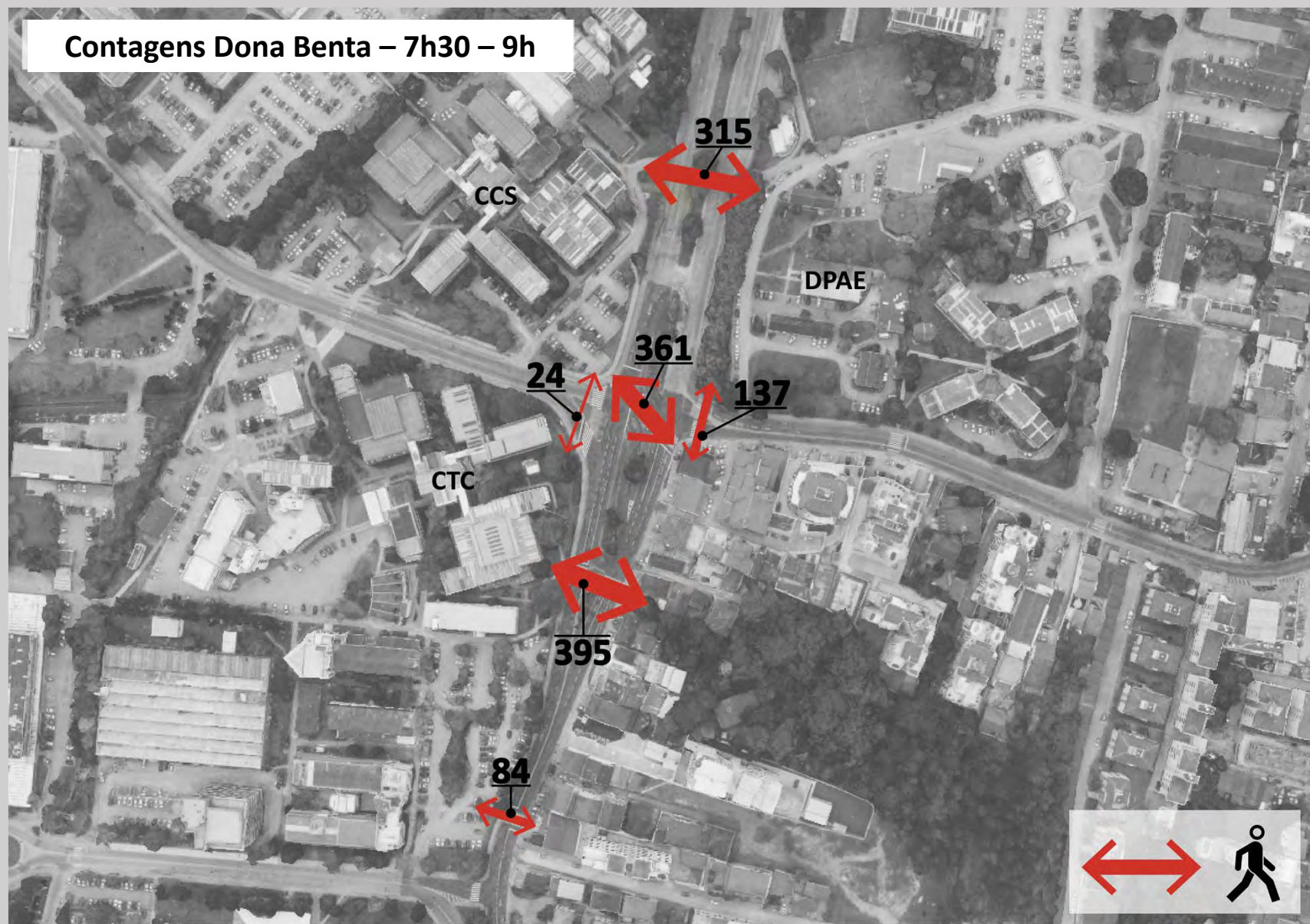
# Transporte Ativo – Pedestres



## CONTAGENS TRAVESSIAS

Relação Total passantes x Pontos de contagem

Contagens Dona Benta – 7h30 – 9h



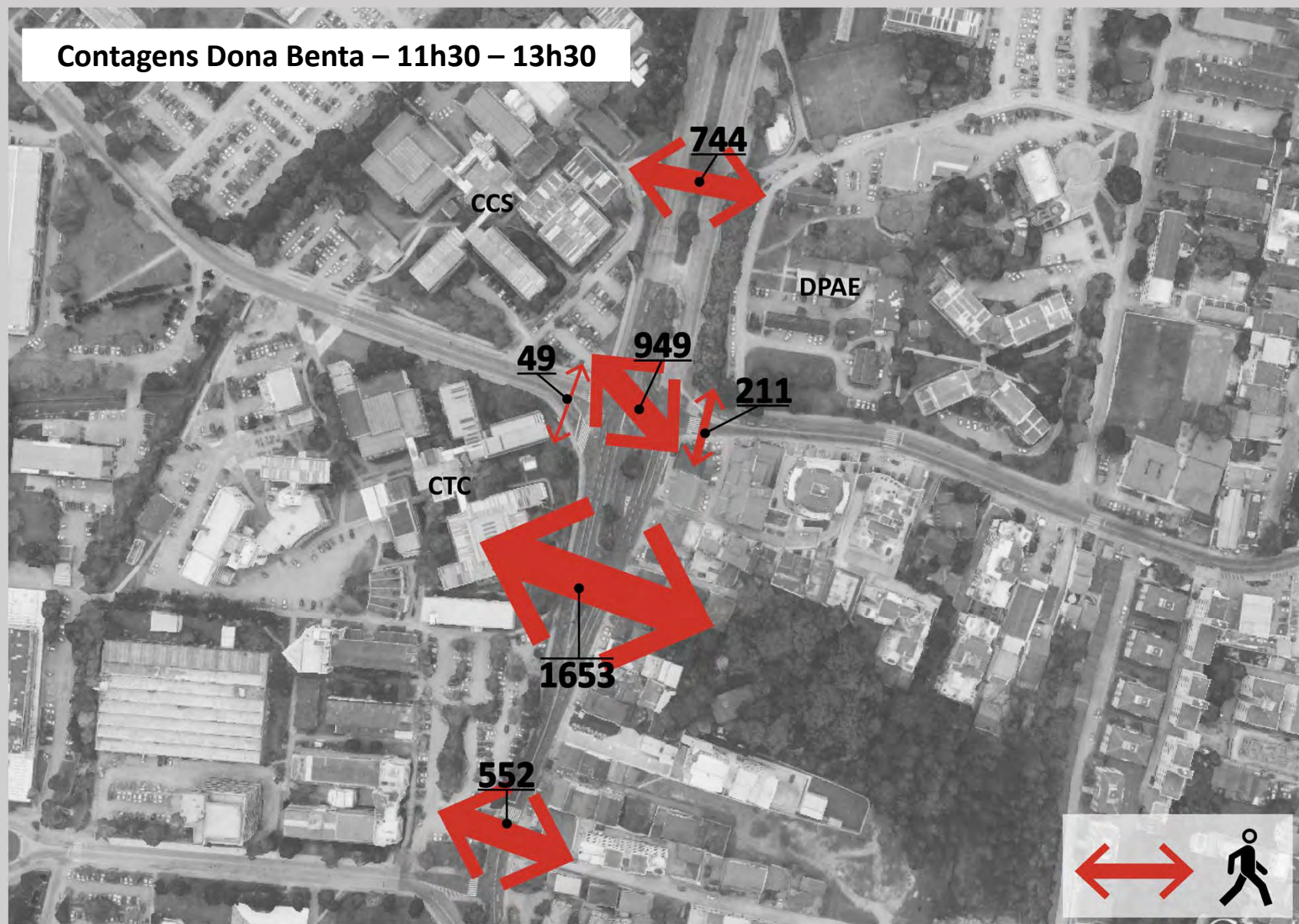
# Transporte Ativo – Pedestres



## CONTAGENS TRAVESSIAS

Relação Total passantes x Pontos de contagem

Contagens Dona Benta – 11h30 – 13h30



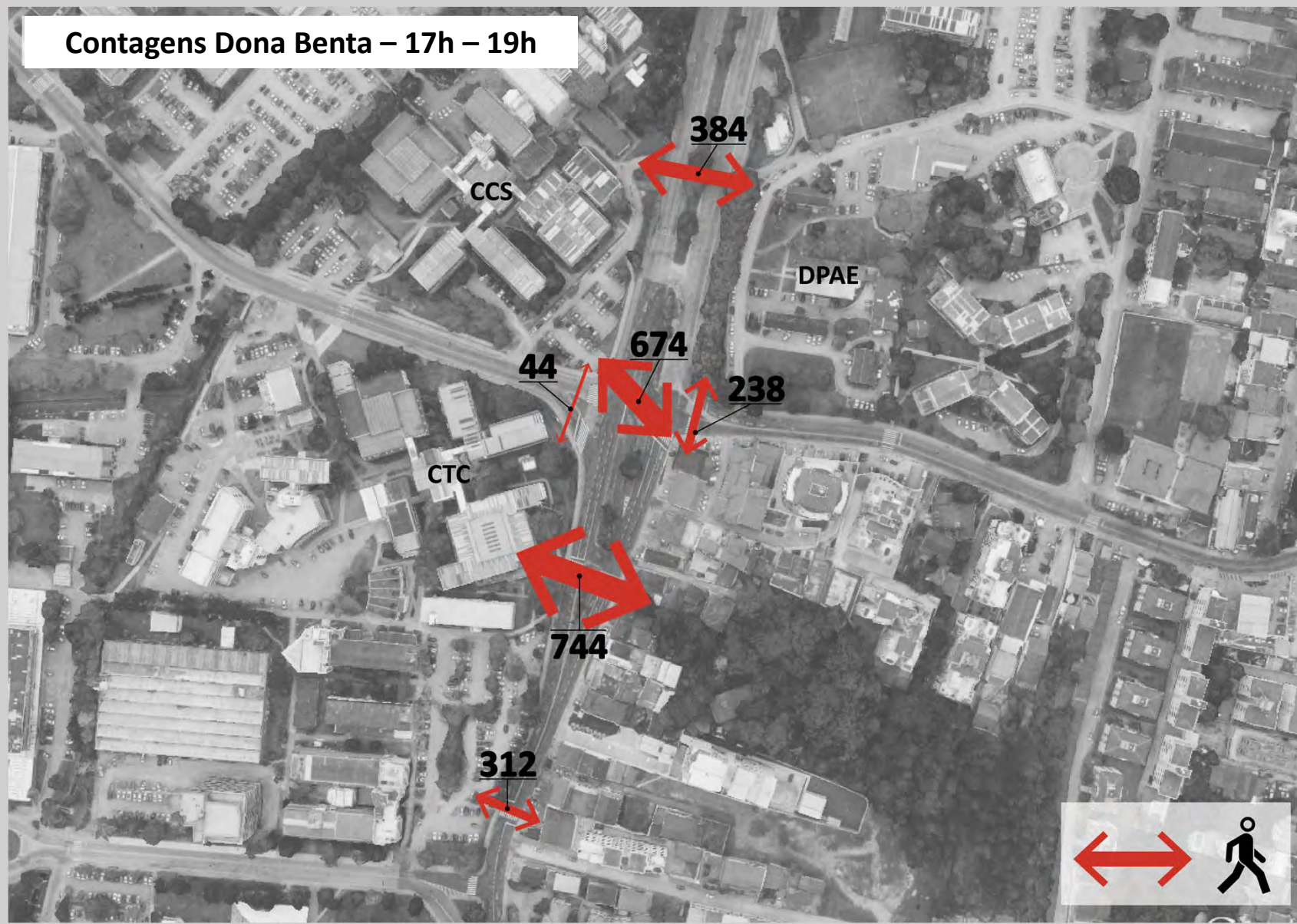
# Transporte Ativo – Pedestres



## CONTAGENS TRAVESSIAS

Relação Total passantes x Pontos de contagem

Contagens Dona Benta – 17h – 19h

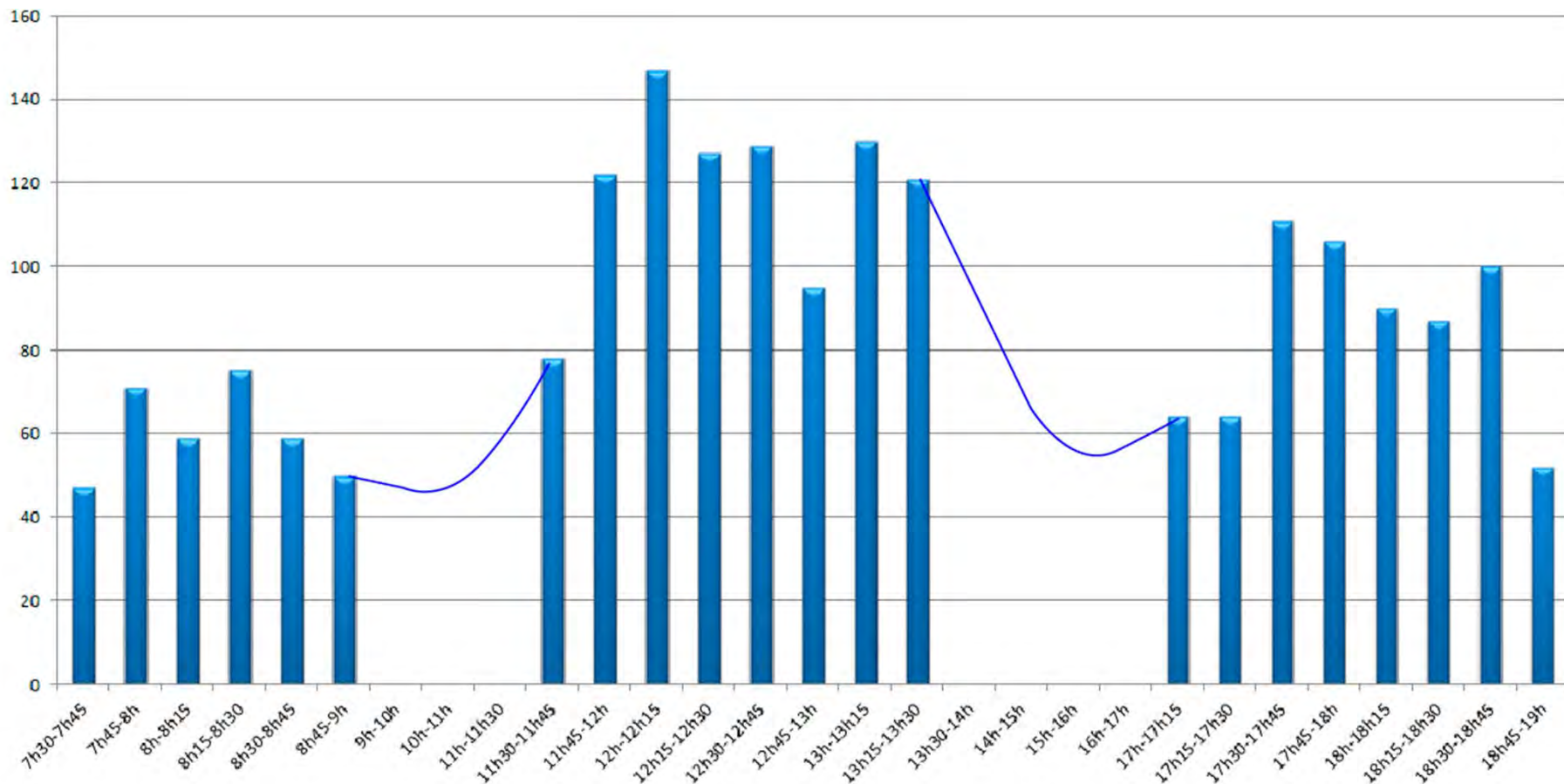


# Transporte Ativo – Pedestres



## CONTAGENS TRAVESSIAS

### Travessias mais movimentadas – Restaurante Dona Benta

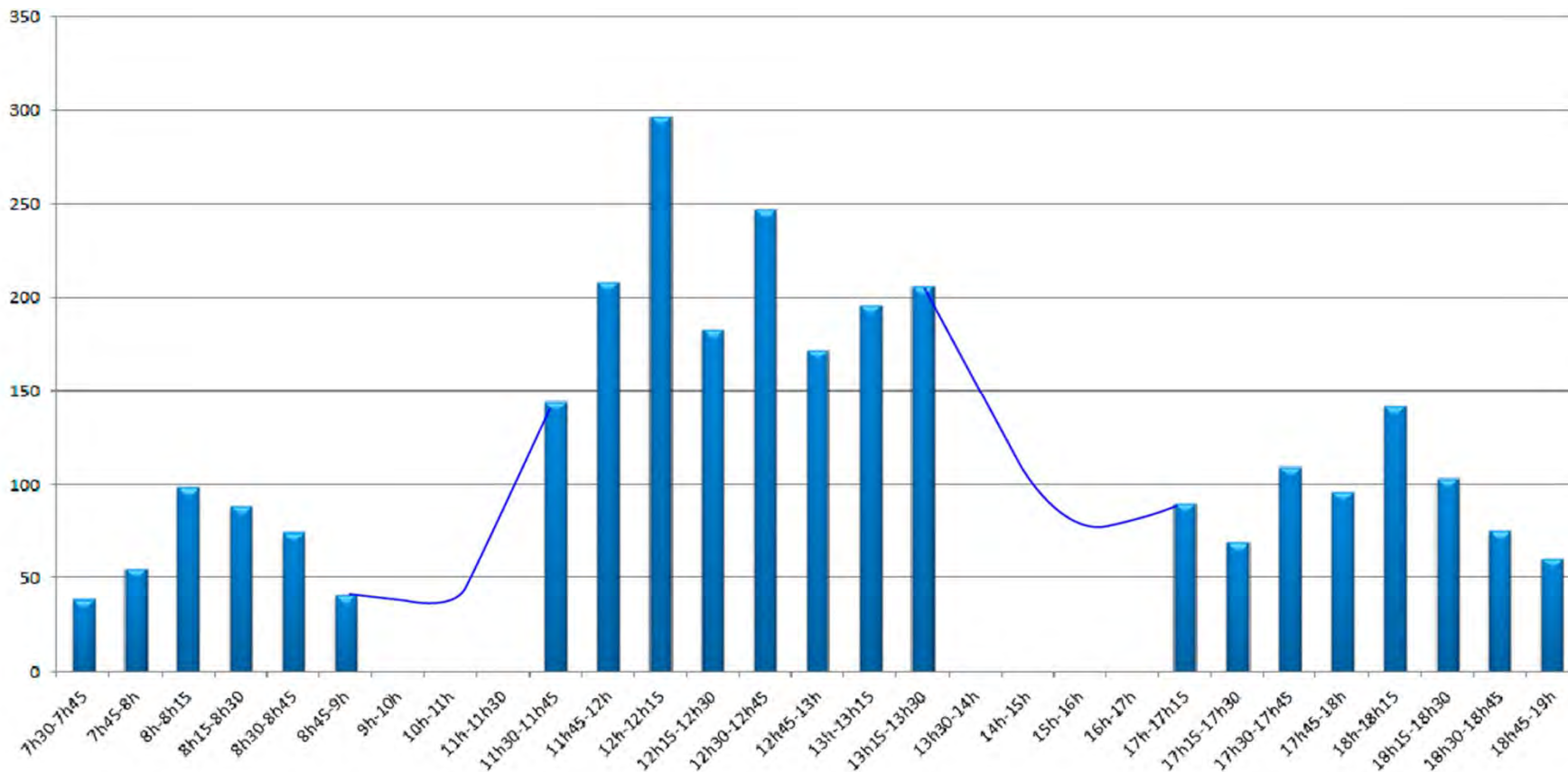


Total estimado = 2.415 pedestres

# Transporte Ativo – Pedestres



## CONTAGENS TRAVESSIAS Travessias mais movimentadas – INEP



Total estimado = 3.377 pedestres



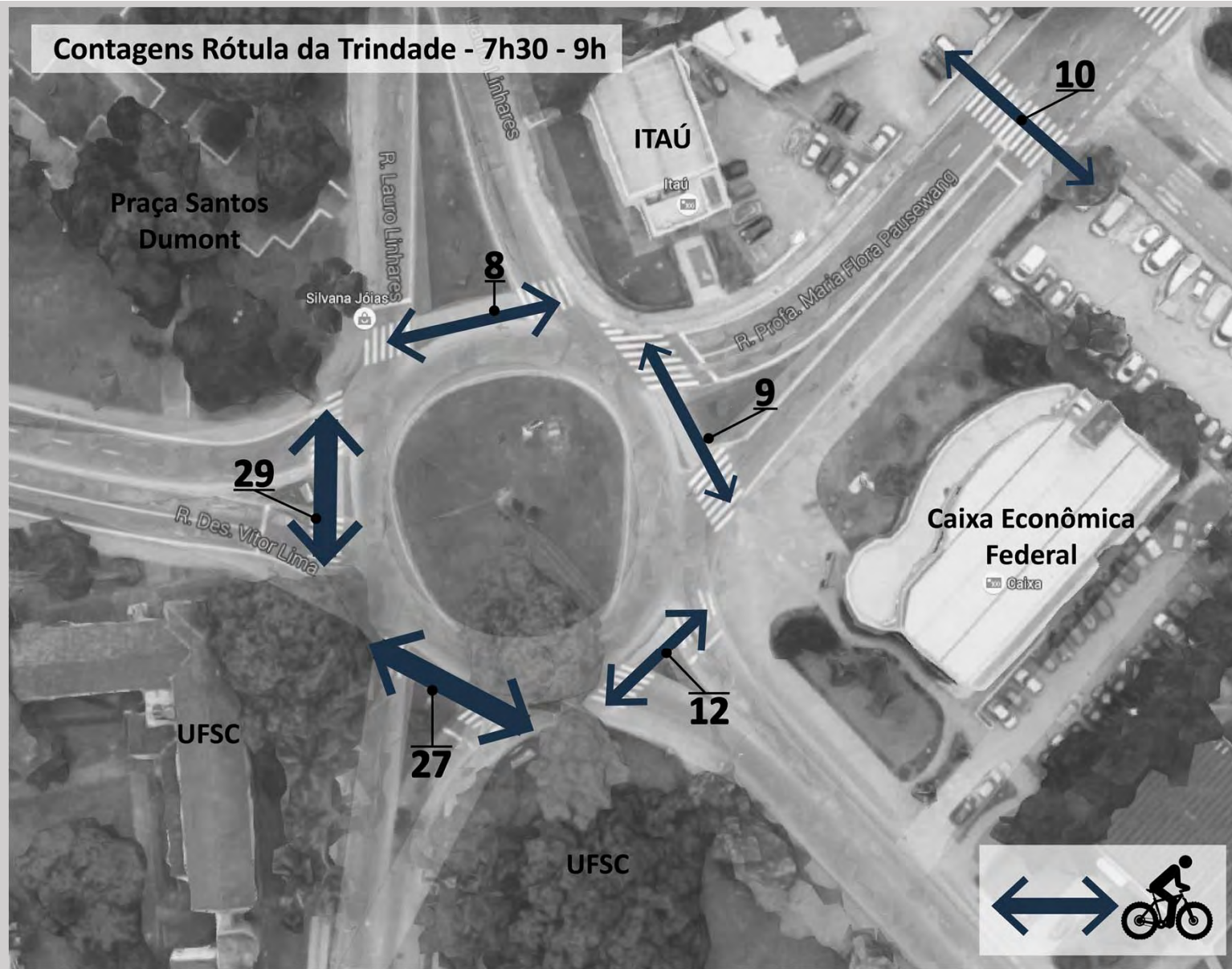
# Transporte Ativo – Ciclistas



## CONTAGENS TRAVESSIAS

Relação Total passantes x Pontos de contagem

Contagens Rótula da Trindade - 7h30 - 9h



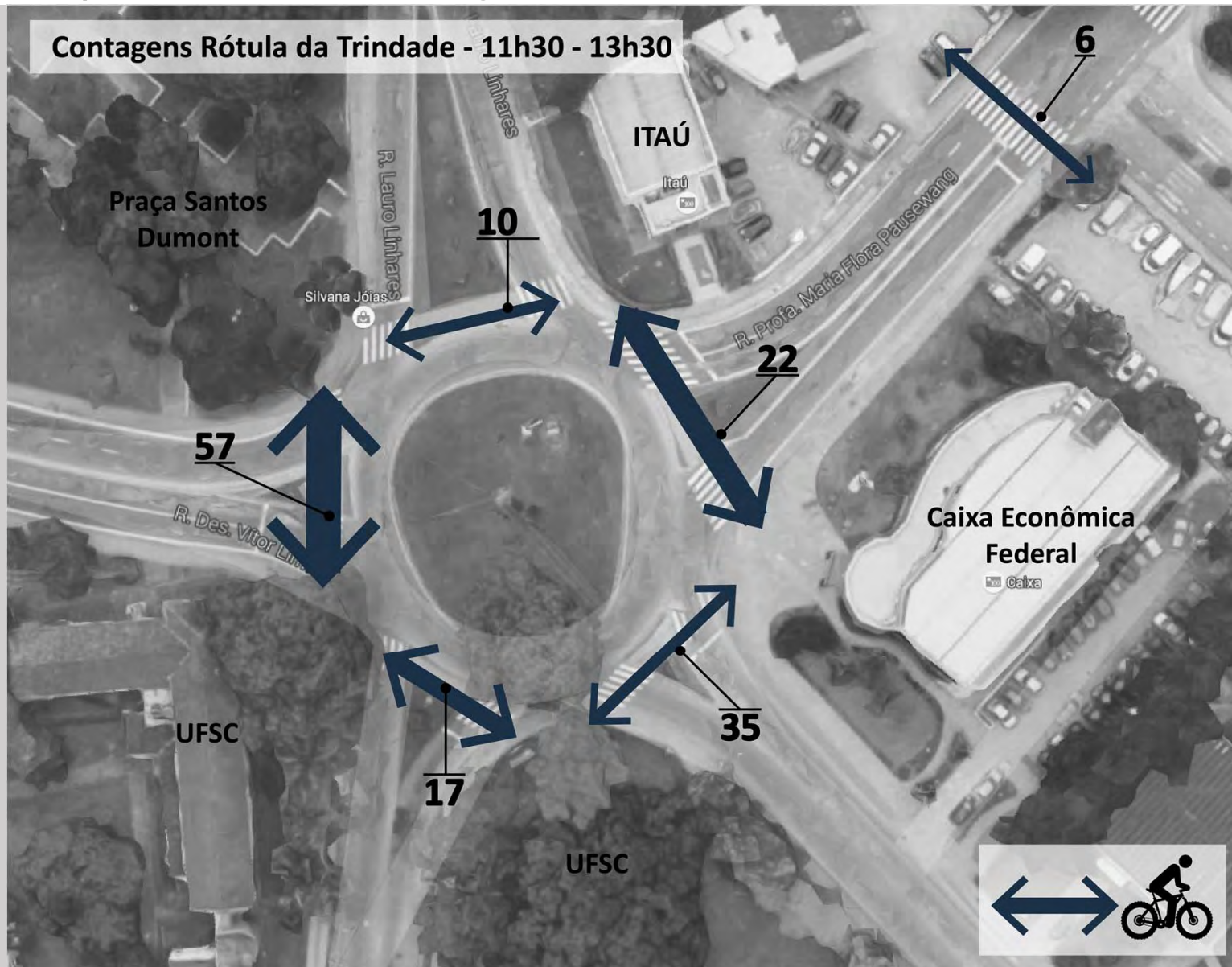
# Transporte Ativo – Ciclistas



## CONTAGENS TRAVESSIAS

Relação Total passantes x Pontos de contagem

Contagens Rótula da Trindade - 11h30 - 13h30



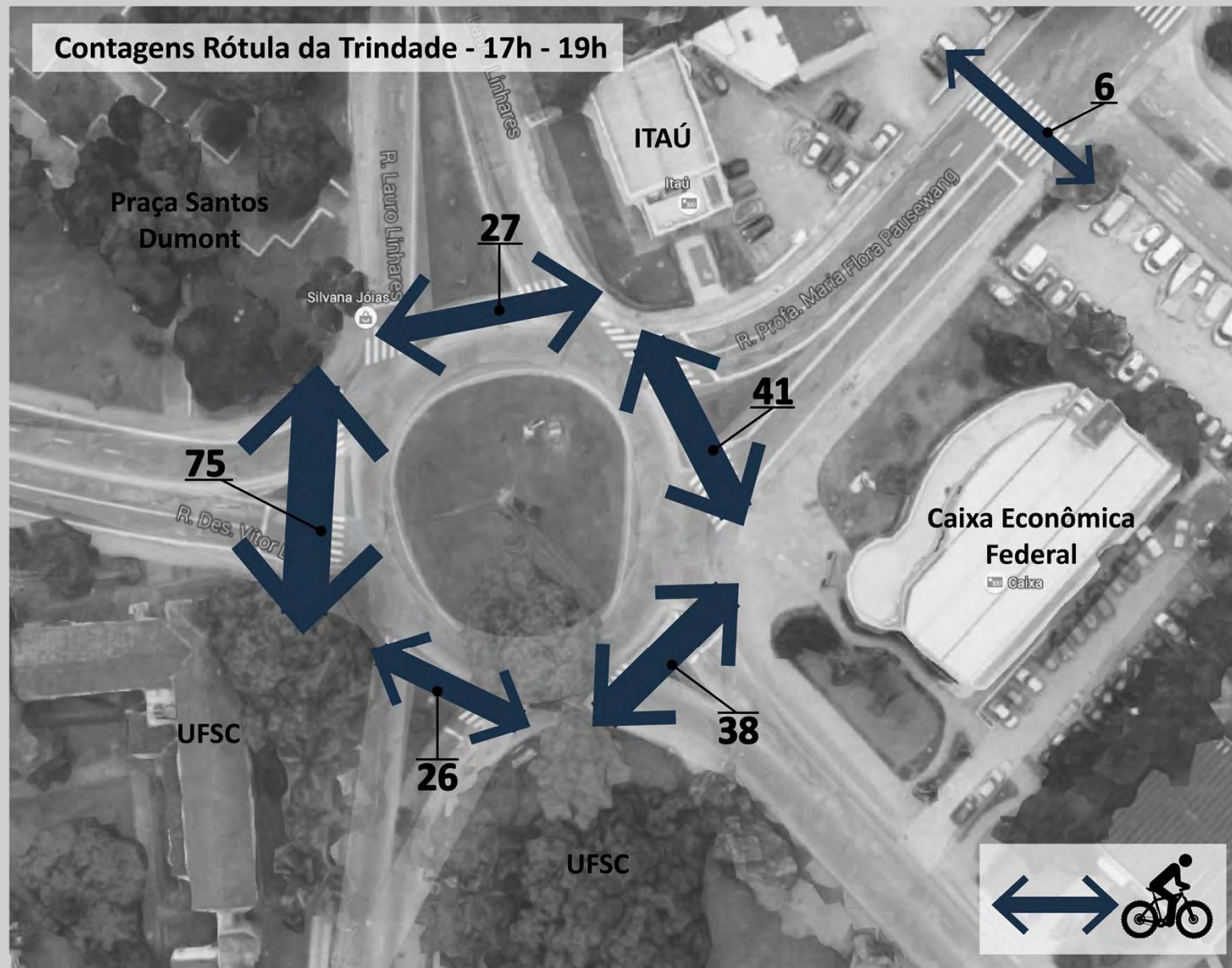
# Transporte Ativo – Ciclistas



## CONTAGENS TRAVESSIAS

Relação Total passantes x Pontos de contagem

Contagens Rótula da Trindade - 17h - 19h



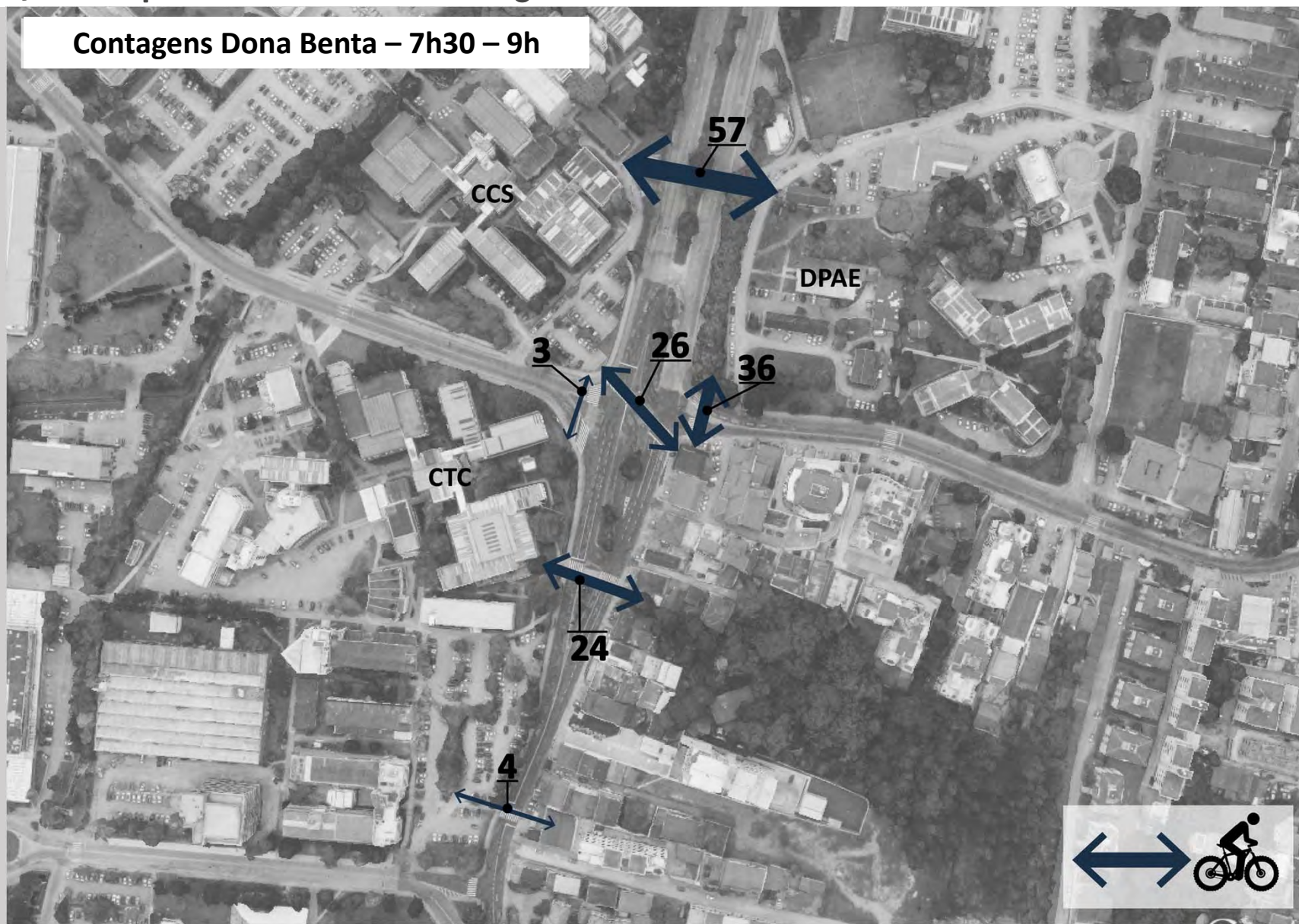
# Transporte Ativo – Ciclistas



## CONTAGENS TRAVESSIAS

Relação Total passantes x Pontos de contagem

Contagens Dona Benta – 7h30 – 9h



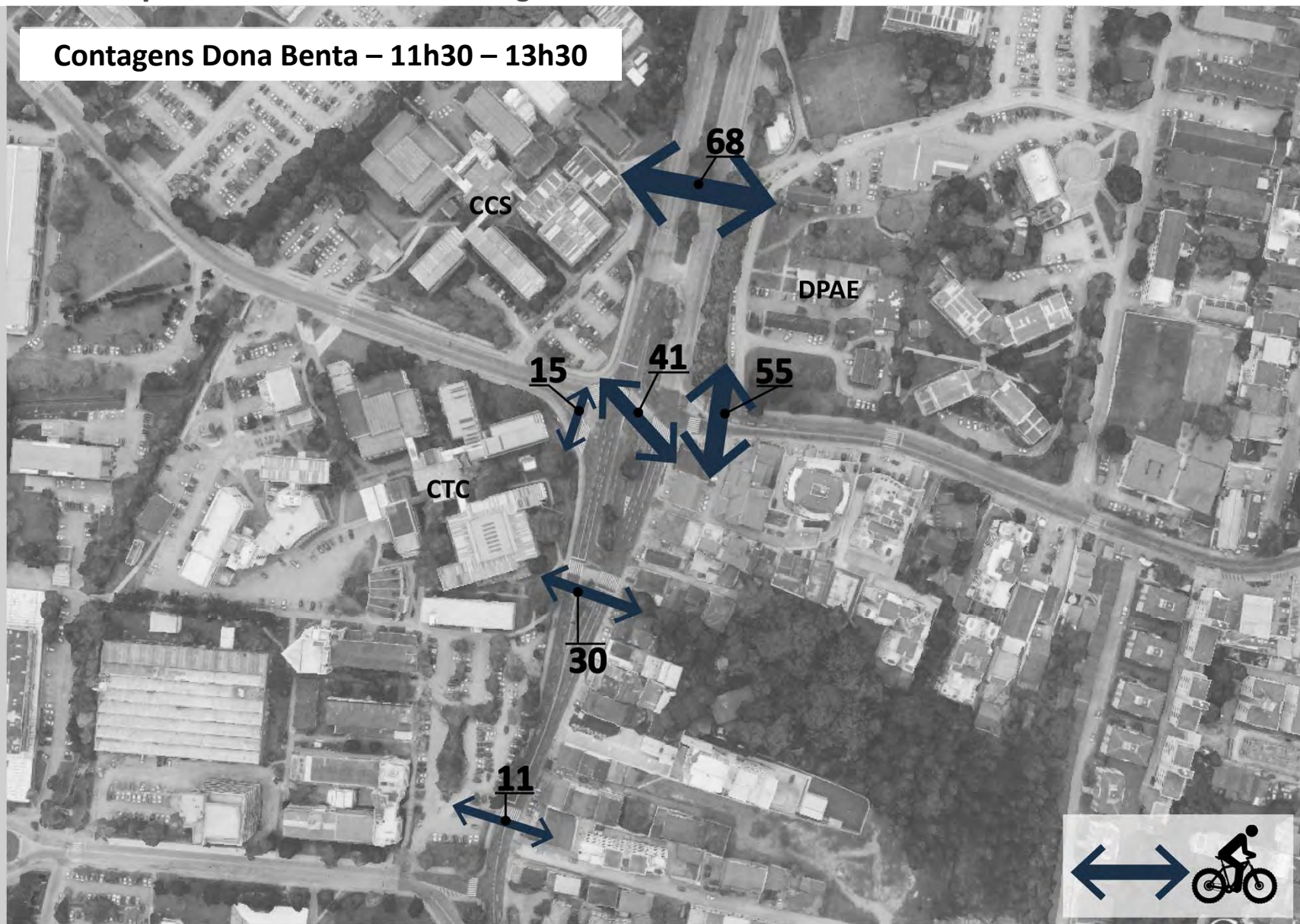
# Transporte Ativo – Ciclistas



## CONTAGENS TRAVESSIAS

Relação Total passantes x Pontos de contagem

Contagens Dona Benta – 11h30 – 13h30



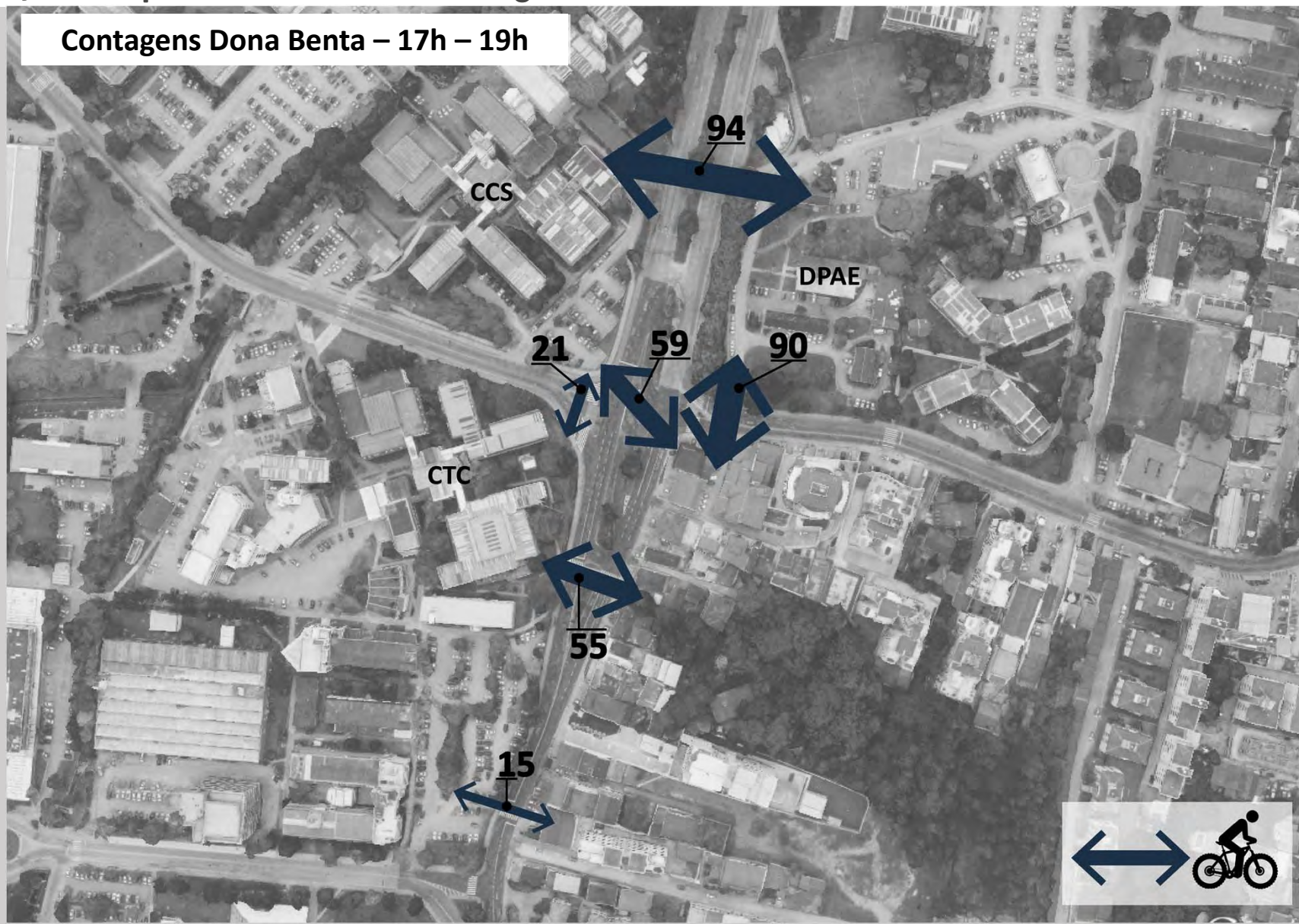
# Transporte Ativo – Ciclistas



## CONTAGENS TRAVESSIAS

Relação Total passantes x Pontos de contagem

Contagens Dona Benta – 17h – 19h


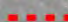



# Transporte Ativo – Ciclistas



21/09/2016 - Seminário e Debate “Mobilidade Urbana na UFSC e seu Entorno”






-  Ciclovias Existentes
-  Ciclovias Dep. Antonio Edu Vieira
-  Pontos de Acesso Campus

# Transporte Ativo – Ciclistas



21/09/2016 - Seminário e Debate “Mobilidade Urbana na UFSC e seu Entorno”



-  Ciclovias Existentes
-  Ciclovía Dep. Antonio Edu Vieira
-  Pontos de Acesso Campus



# Transporte Ativo – Ciclistas



RESTAURANTE UNIVERSITÁRIO

21/09/2016 - Seminário e Debate “Mobilidade Urbana na UFSC e seu Entorno”



# Transporte Ativo – Ciclistas



CTC – CURSO DE ARQUITETURA E URBANISMO



# Transporte Ativo – Ciclistas



CCE – CENTRO DE COMUNICAÇÃO E EXPRESSÃO



# Transporte Ativo – Ciclistas



CCE – CENTRO DE COMUNICAÇÃO E EXPRESSÃO



# Transporte Ativo – Ciclistas



CENTRO DE CULTURA E EVENTOS DA UFSC



# Transporte Ativo – Ciclistas



## CTC – CENTRO TECNOLÓGICO

