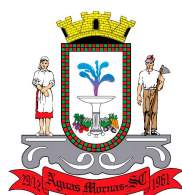


**SISTEMA INTEGRADO DE
TRANSPORTE COLETIVO DA
REGIÃO METROPOLITANA
DA GRANDE FLORIANÓPOLIS**

São Pedro de Alcântara - 10/09/2018

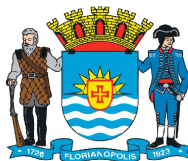


=



rmf

REGIÃO METROPOLITANA
DA GRANDE
FLORIANÓPOLIS



Delimitação territorial constituída por 9 municípios para integração regional de temas específicos:
mobilidade urbana, saneamento básico e gestão territorial.

MUNICÍPIOS

POPULAÇÃO
(2017)

PIB PER CAPTA
(2015)

Florianópolis	485.838	39.678,10
São José	239.718	43.282,99
Palhoça	164.926	32.162,85
Biguaçu	66.558	22.532,31
Águas Mornas	6.298	22.355,80
Antônio Carlos	8.3276	9.775,77
Governador Celso Ramos	14.229	17.326,39
Santo Amaro da Imperatriz	22.609	29.873,90
São Pedro de Alcântara	5.602	12.710,09



População RMF (2017): 1.014.105

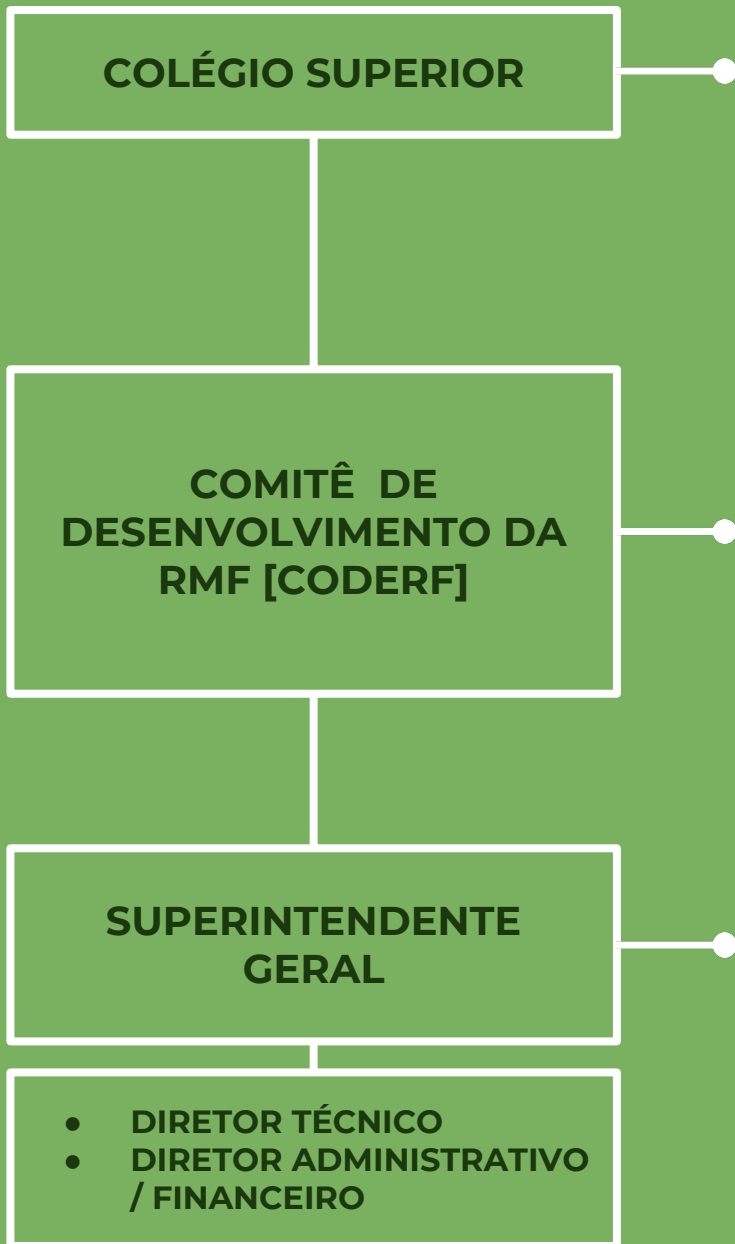
SUPERINTENDÊNCIA DE DESENVOLVIMENTO DA REGIÃO METROPOLITANA DA GRANDE FLORIANÓPOLIS [SUDERF]

SOBRE A SUDERF

Autarquia estadual, criada em 2014, para apoiar os municípios no **planejamento, gestão e execução integrada** dos serviços de interesse comum da Região Metropolitana da Grande Florianópolis (RMF).



ESTRUTURA DA SUDERF



COMPOSIÇÃO

9 Prefeitos e 3 Secretários de Estado

Técnicos de Municípios e Estado e Sociedade Civil Organizada

Estrutura da Autarquia Estadual

COMPETÊNCIAS

- Aprovar políticas públicas e uso de recursos
- Homologar decisões do CODERF
- Supervisionar a SUDERF

- Definir critérios e diretrizes para políticas públicas
- Aprovar planos e projetos
- Fiscalizar a SUDERF

- Planejar e gerir ações integradas
- Elaborar estudos, planos e projetos
- Implementar políticas, planos e projetos



O **PLAMUS** tratou de mobilidade urbana de forma integral, com estudos detalhados e propostas de melhoria para **pedestres, ciclistas, transporte coletivo, transporte de cargas, automóveis**, gestão de demanda e **uso e ocupação do solo**.

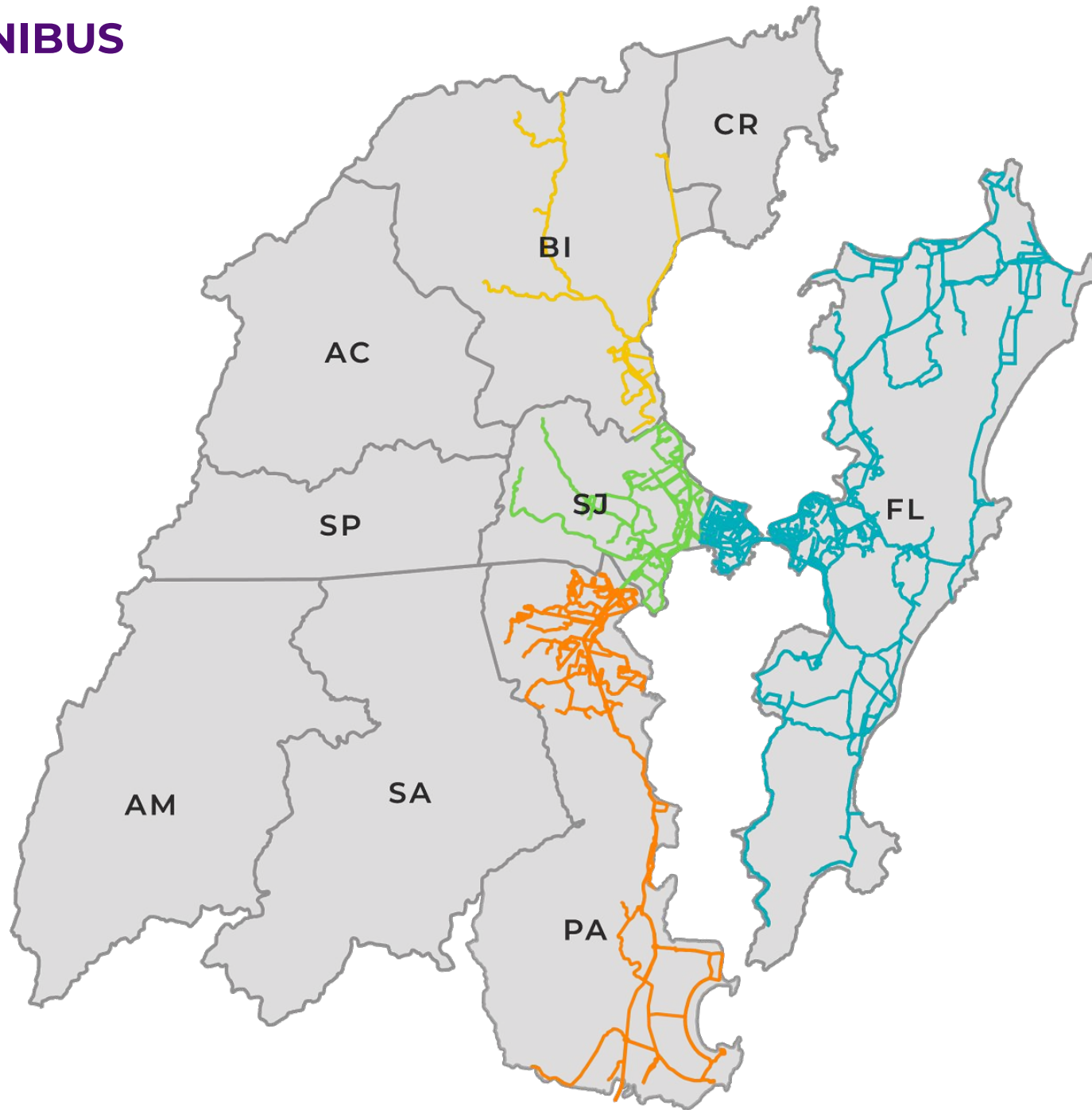
PROJETO DETALHADO

Projeto de Reestruturação do Transporte Coletivo da RMF



- Rede de linhas de ônibus
- BRT + faixas exclusivas + terminais
- Gestão Associada
- Centro de Controle de Operação e Fiscalização integrada
- Sistema de Informações e Comunicação ao usuário

SISTEMAS DE ÔNIBUS ATUAIS DA RMF

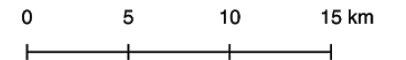


FLORIANÓPOLIS

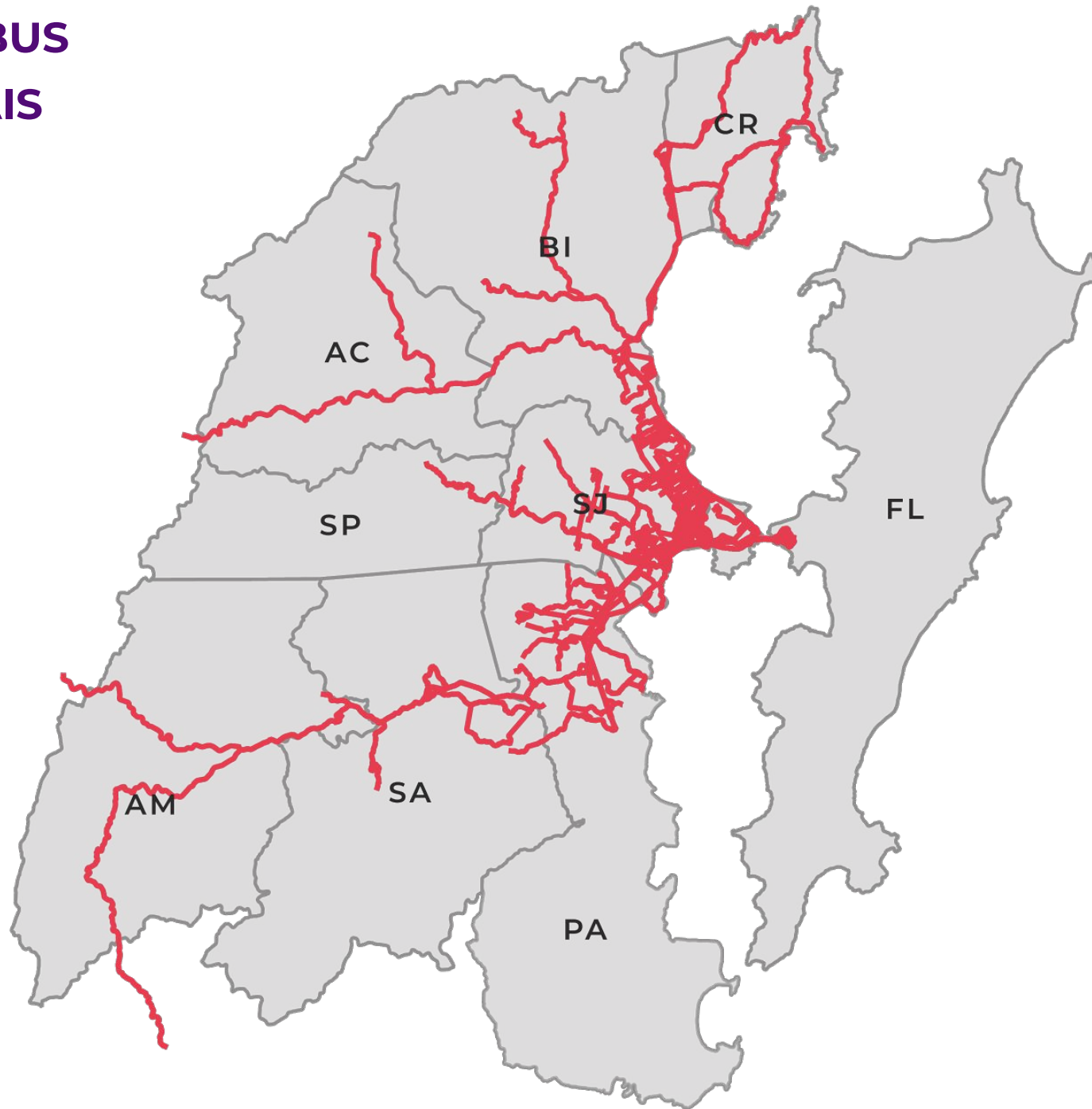
SÃO JOSÉ

PALHOÇA

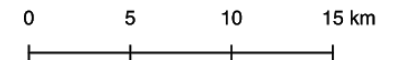
BIGUAÇU



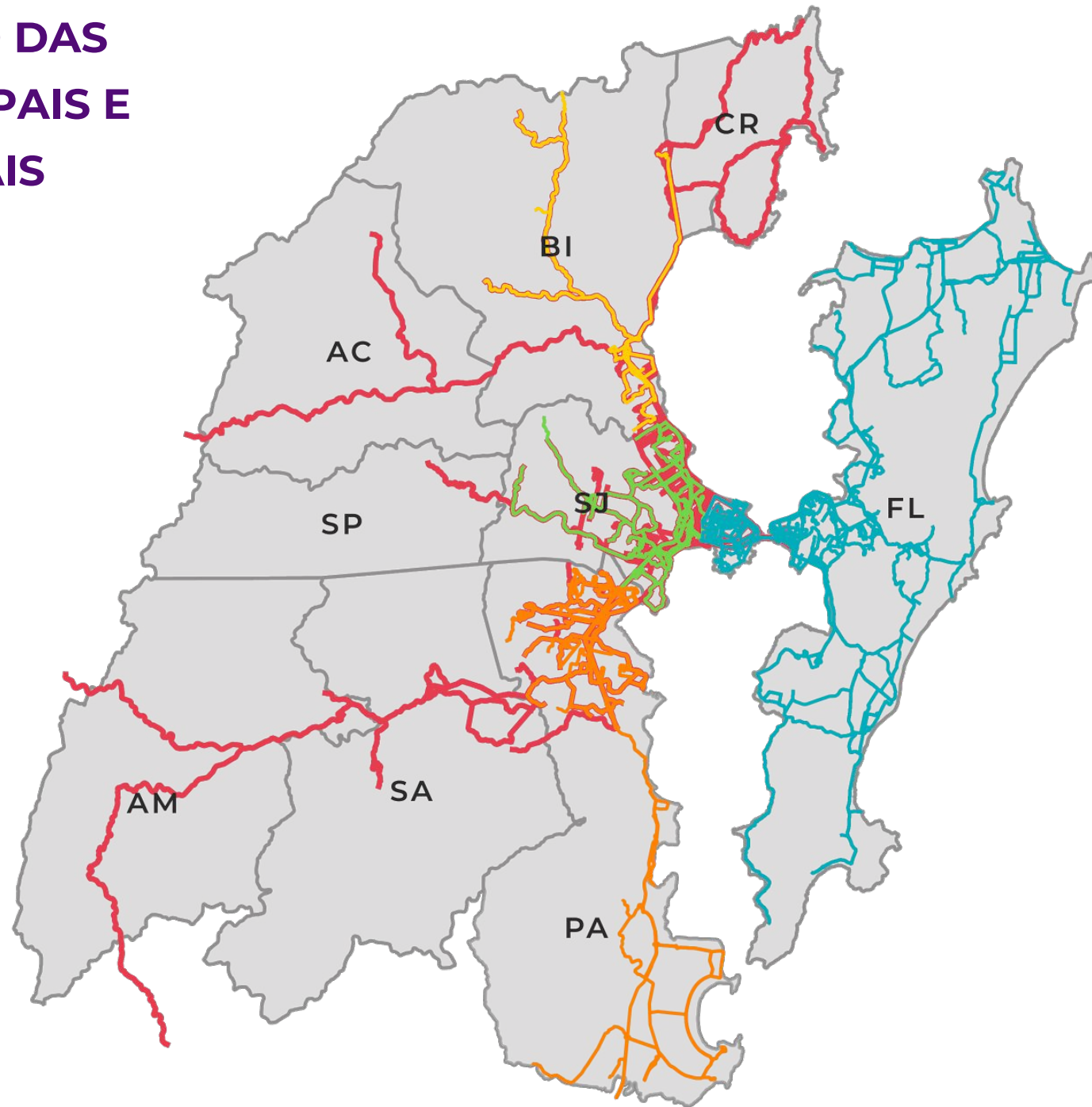
LINHAS DE ÔNIBUS INTERMUNICIPAIS ATUAIS DA RMF



INTERMUNICIPAL



SOBREPOSIÇÃO DAS LINHAS MUNICIPAIS E INTERMUNICIPAIS



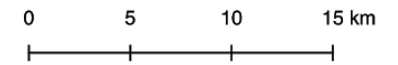
INTERMUNICIPAL

FLORIANÓPOLIS

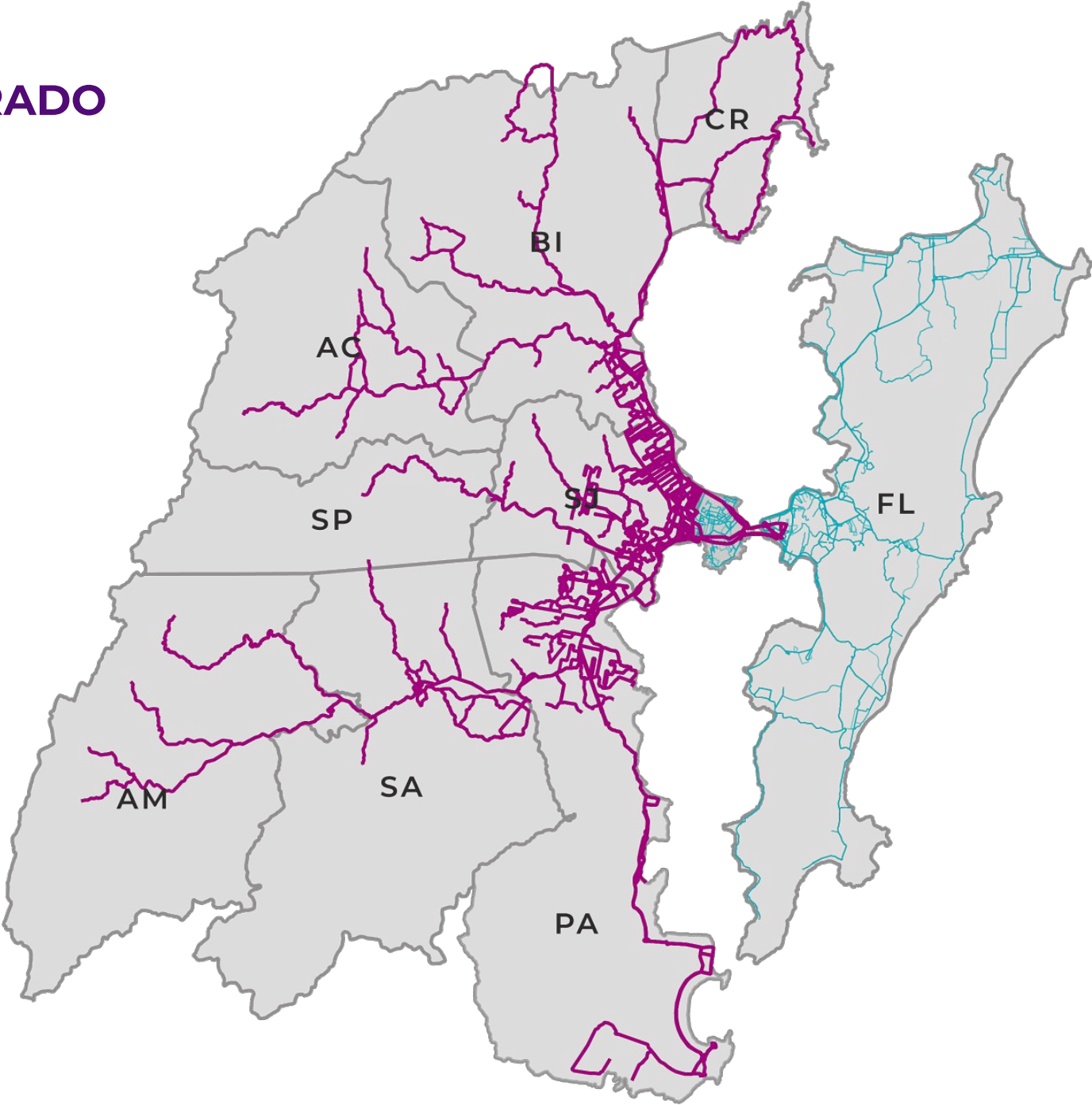
SÃO JOSÉ

PALHOÇA

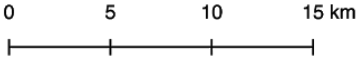
BIGUAÇU



PROPOSTA DE SISTEMA INTEGRADO PARA A RMF

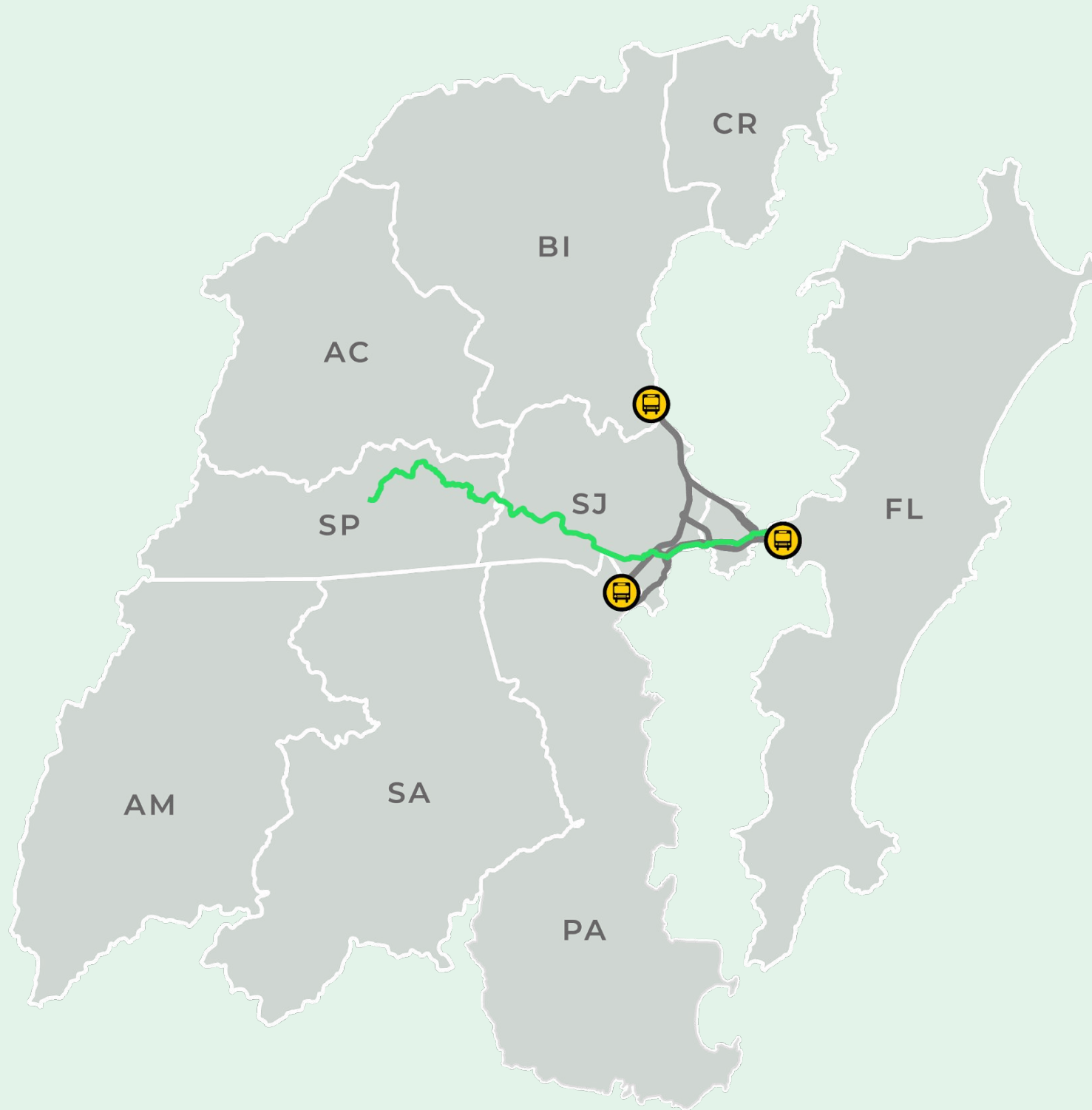


LINHAS PROPOSTAS

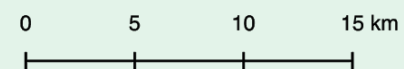


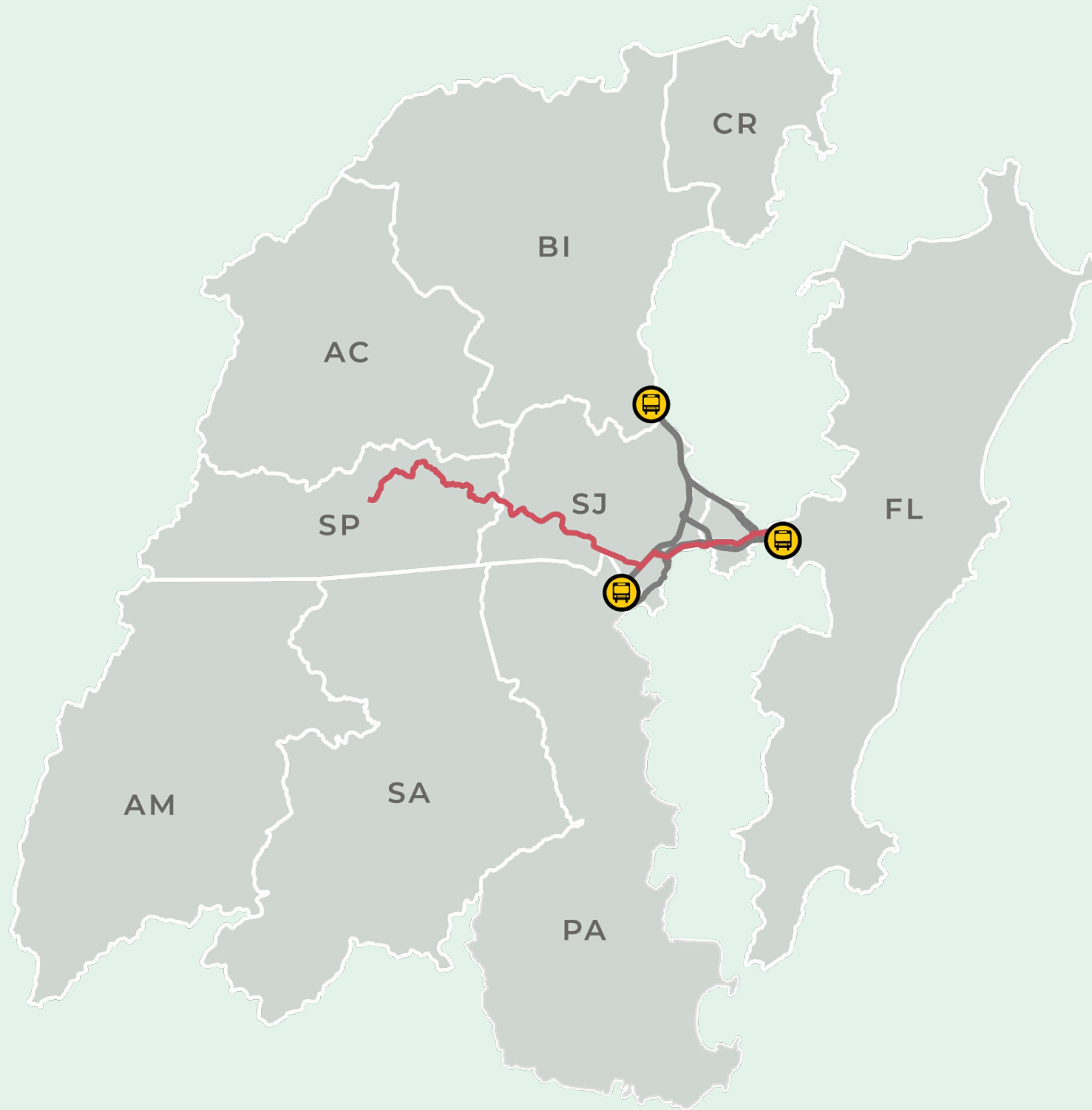


SÃO PEDRO DE ALCÂNTARA



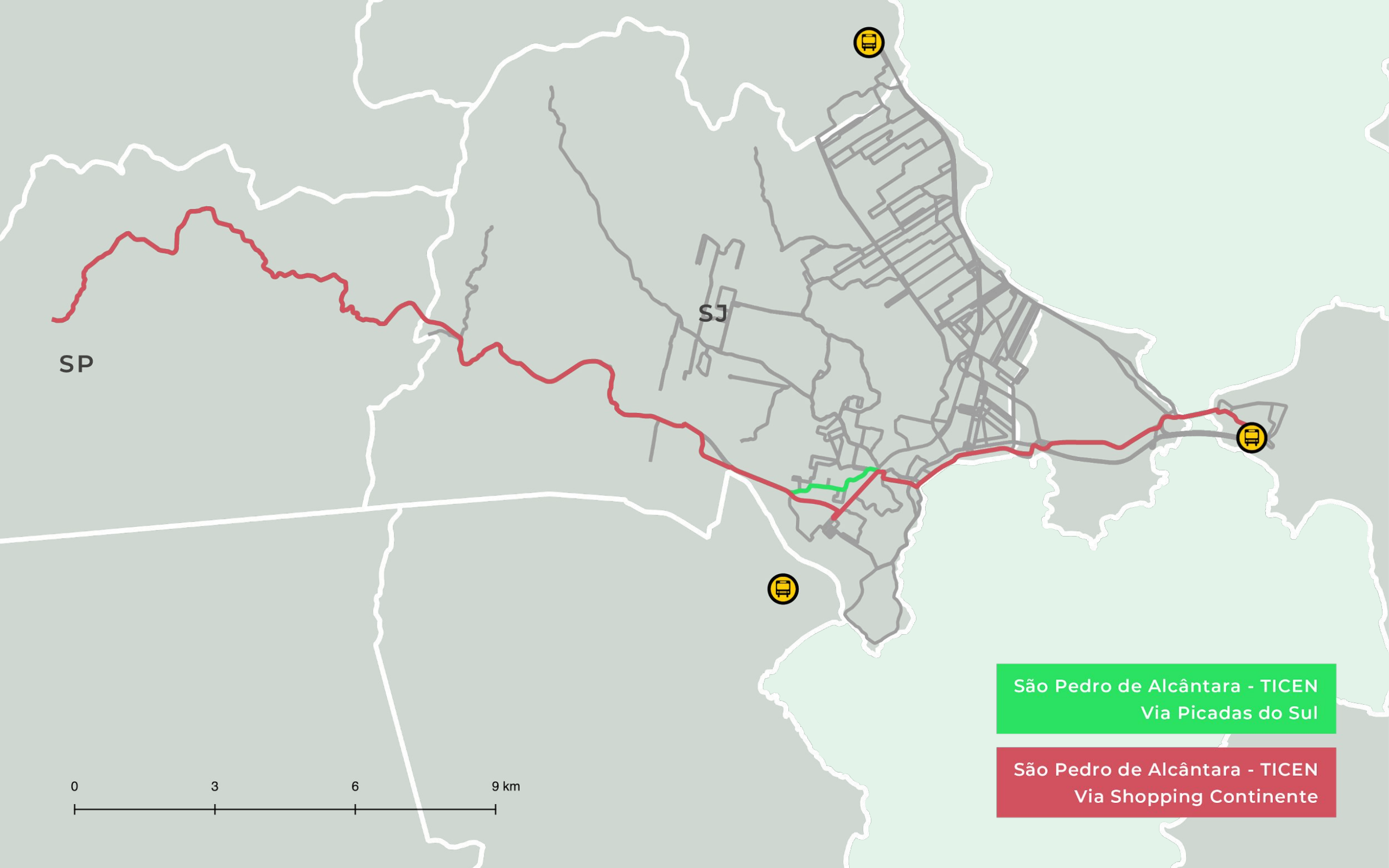
São Pedro de Alcântara - TICEN
Via Picadas do Sul





São Pedro de Alcântara - TICEN
Via Shopping Contendente





SP

SJ

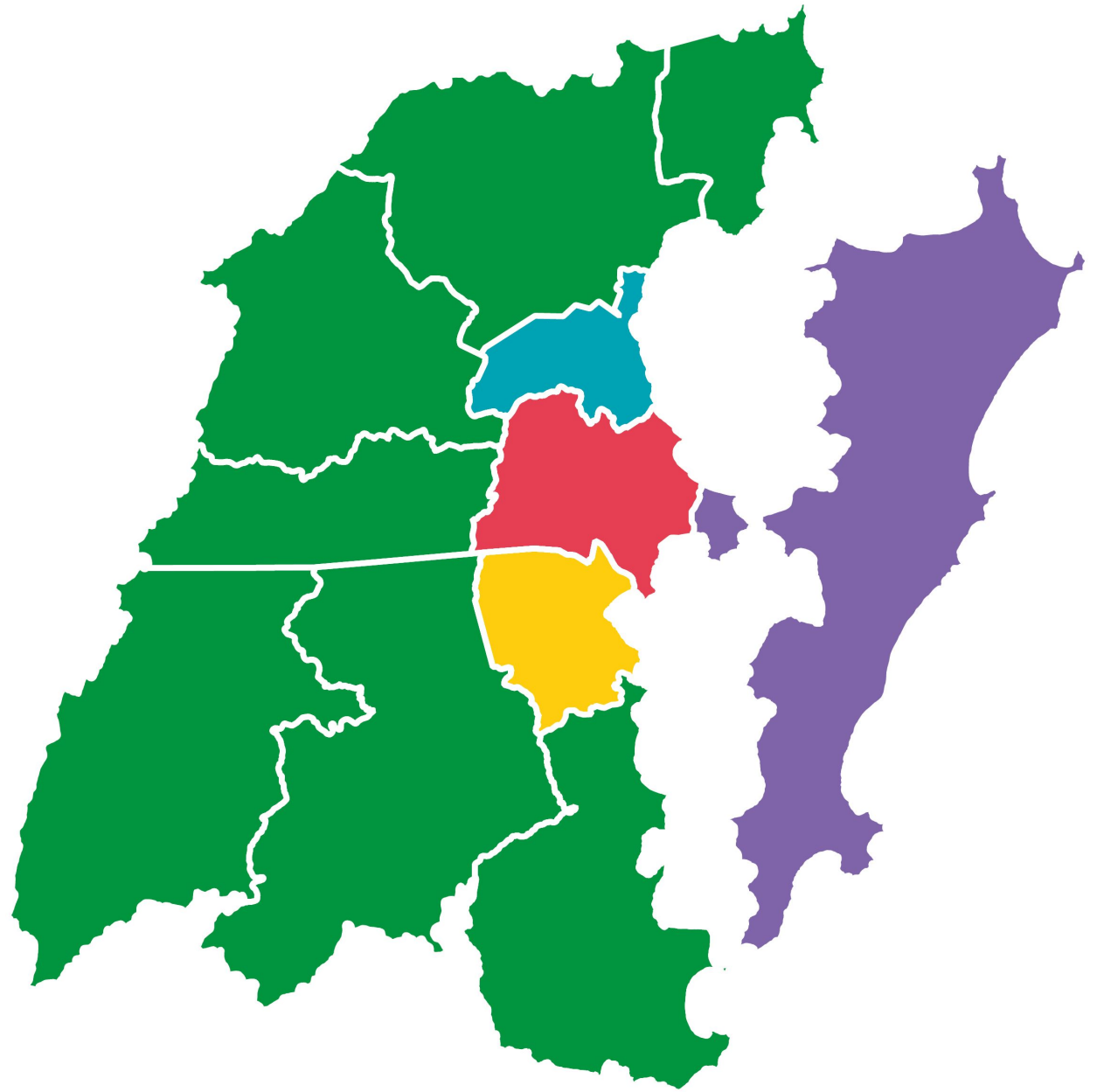


São Pedro de Alcântara - TICEN
Via Picadas do Sul

São Pedro de Alcântara - TICEN
Via Shopping Continente

TRANSPORTE INTEGRADO METROPOLITANO

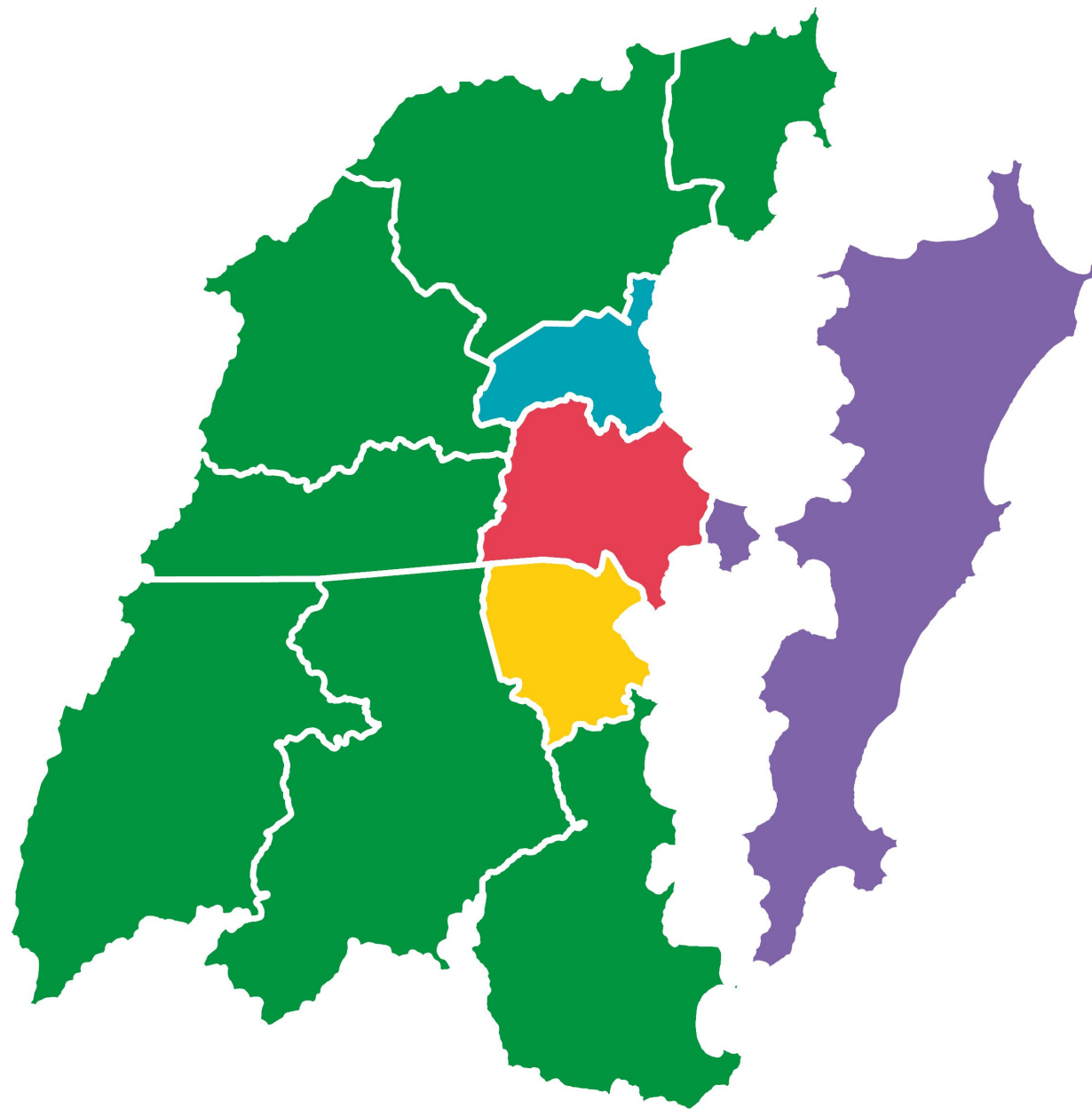
- **POLÍTICA TARIFÁRIA**



POLÍTICA TARIFÁRIA

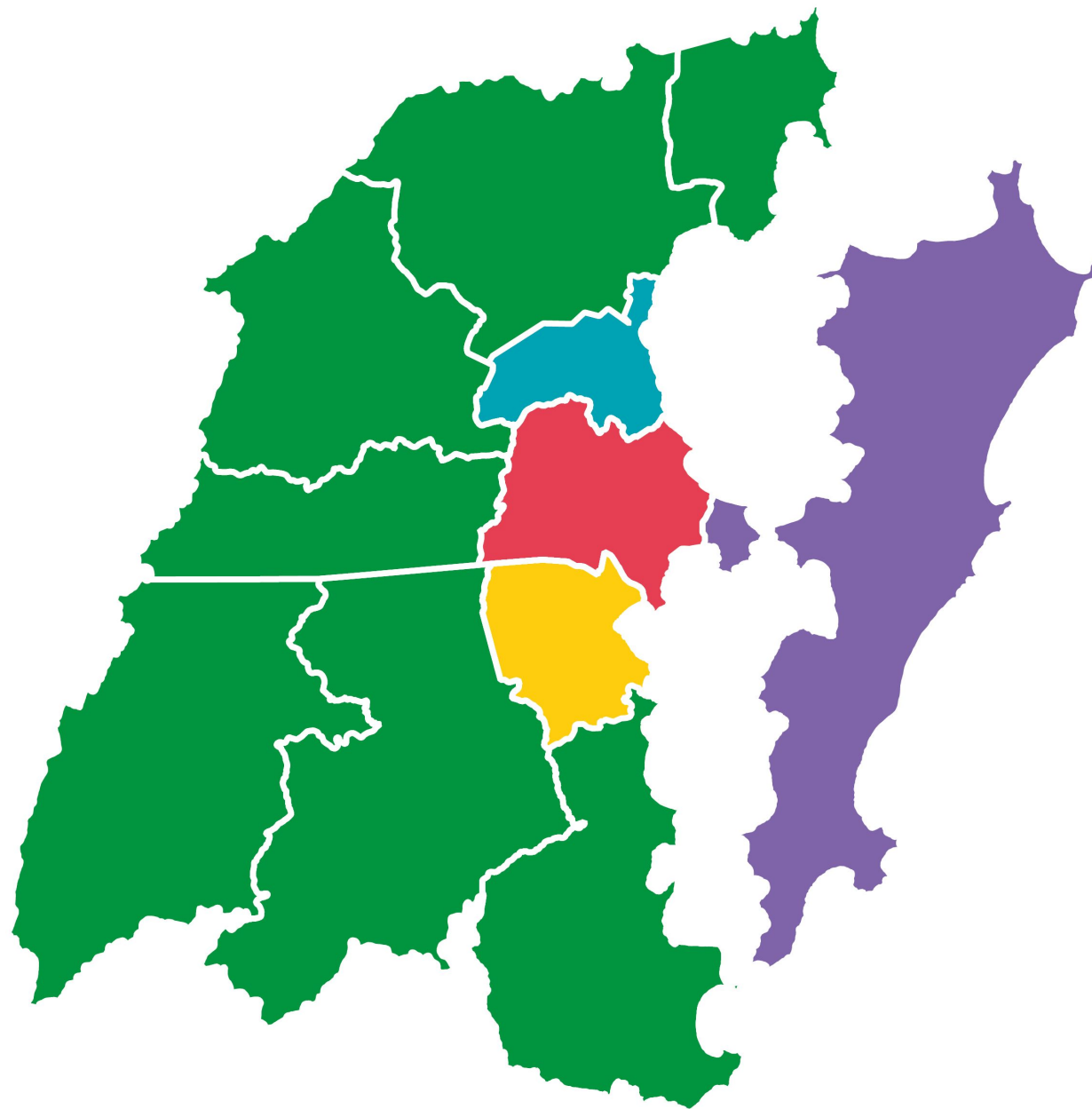
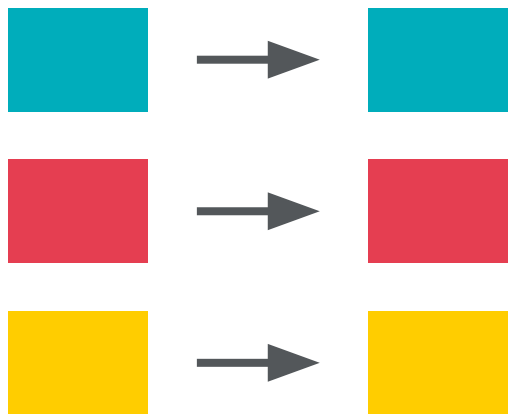
5 PATAMARES

1. R\$ 3,80 a 4,30
2. R\$ 4,30 a 4,80
3. R\$ 5,70 a 6,20
4. R\$ 6,90 a 7,60
5. R\$ 9,00 a 9,70



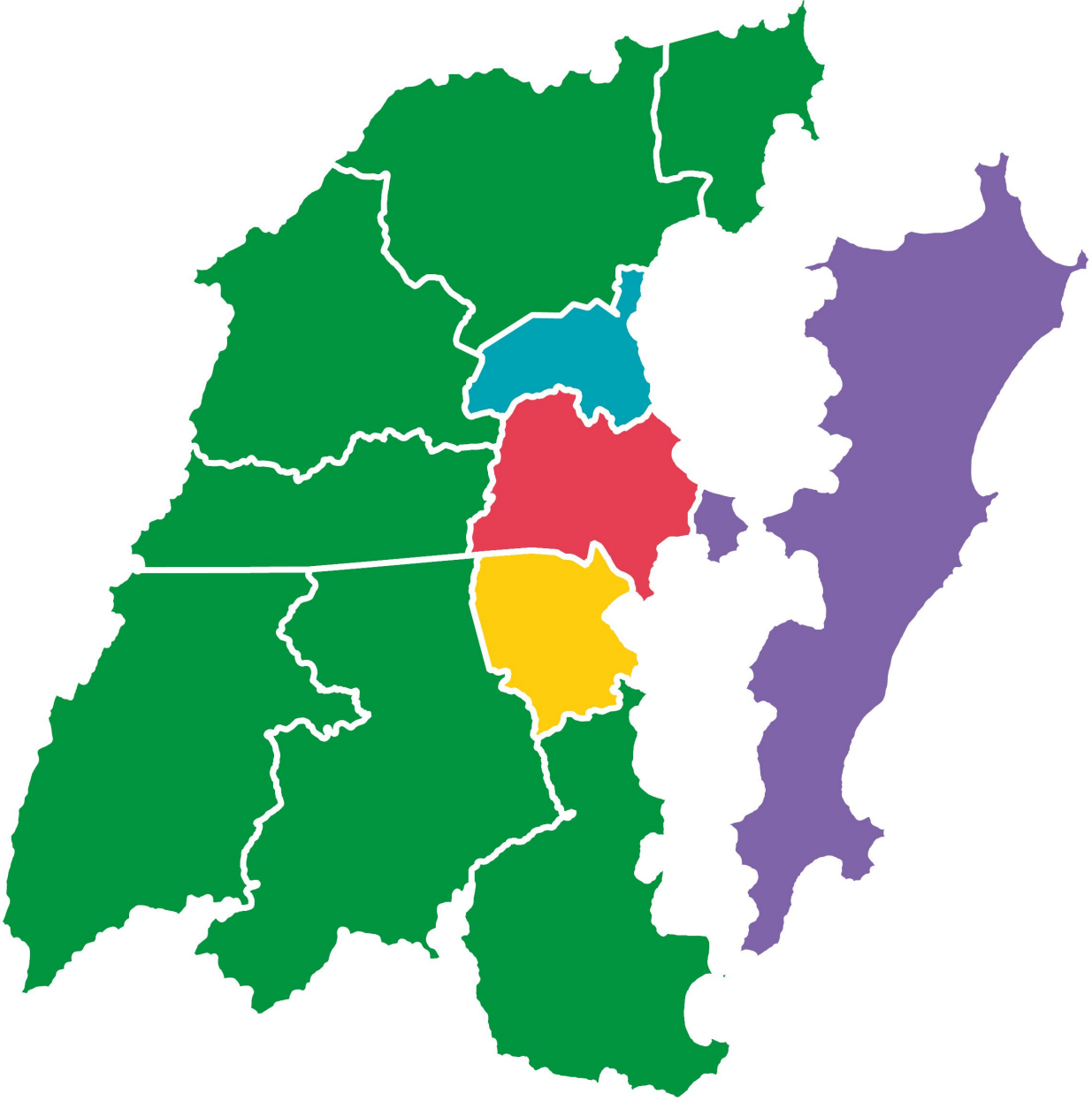
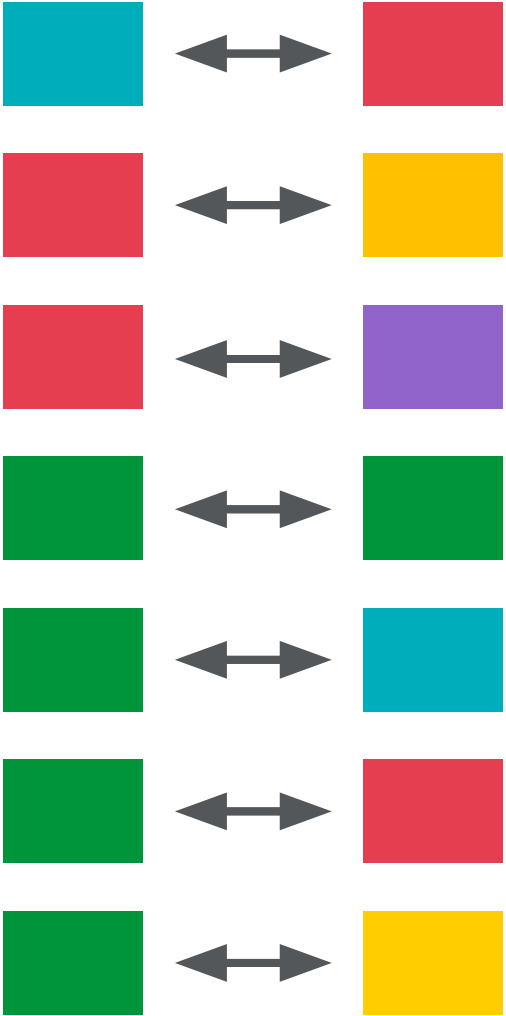
PATAMAR 1

R\$ 3,80 a 4,30



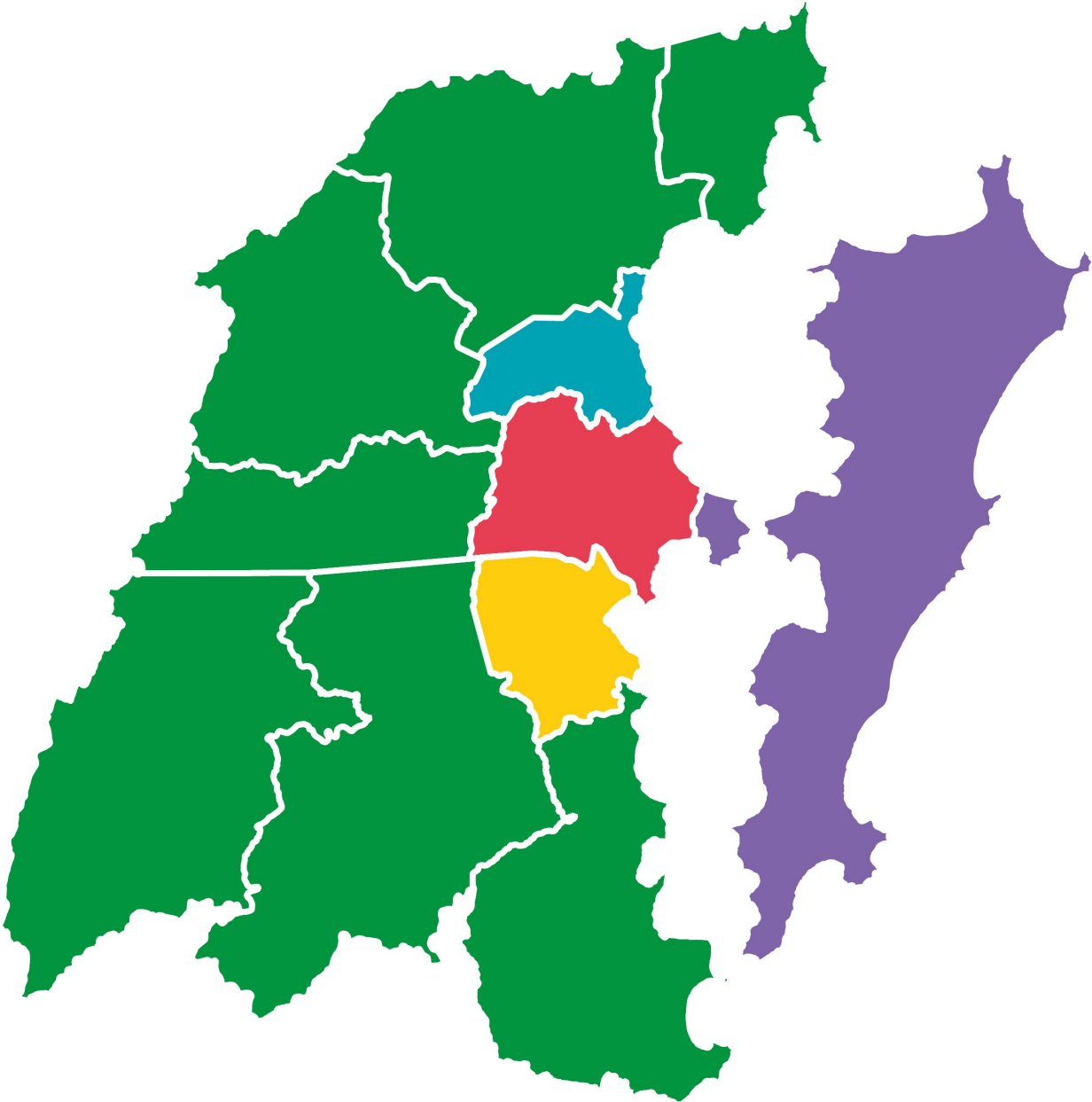
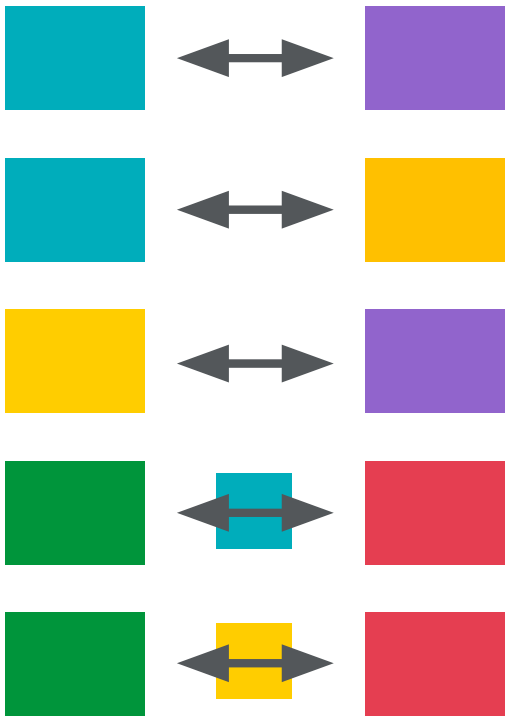
PATAMAR 2

R\$ 4,30 a 4,80



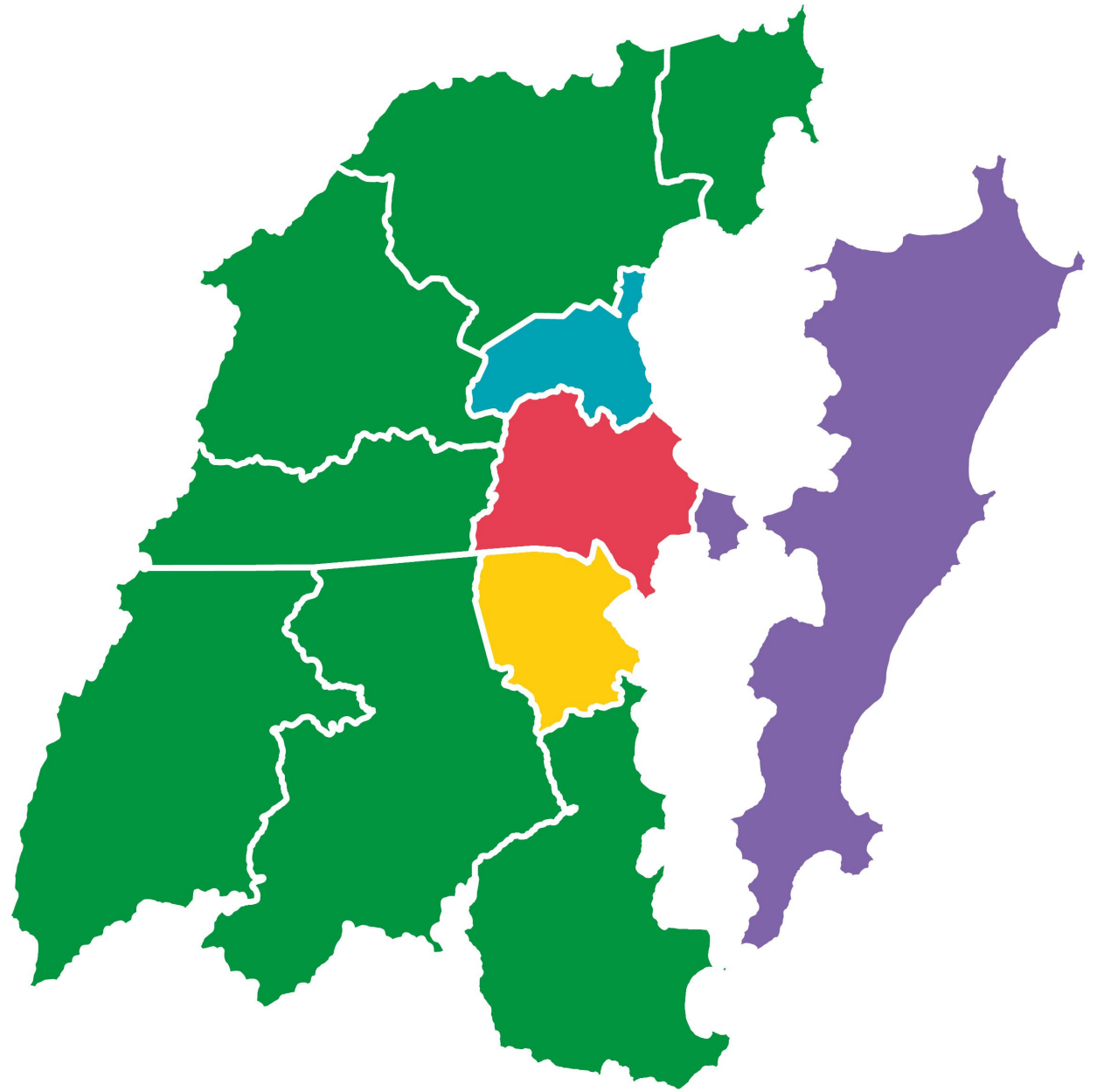
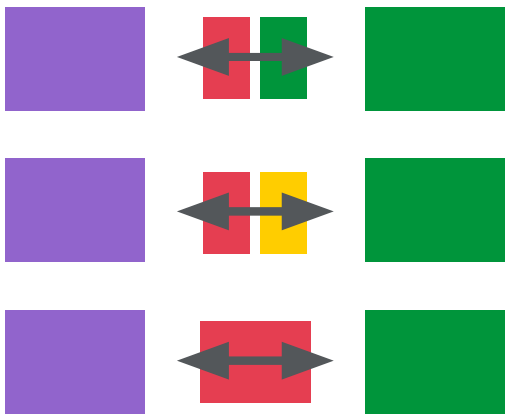
PATAMAR 3

R\$ 5,70 a 6,20



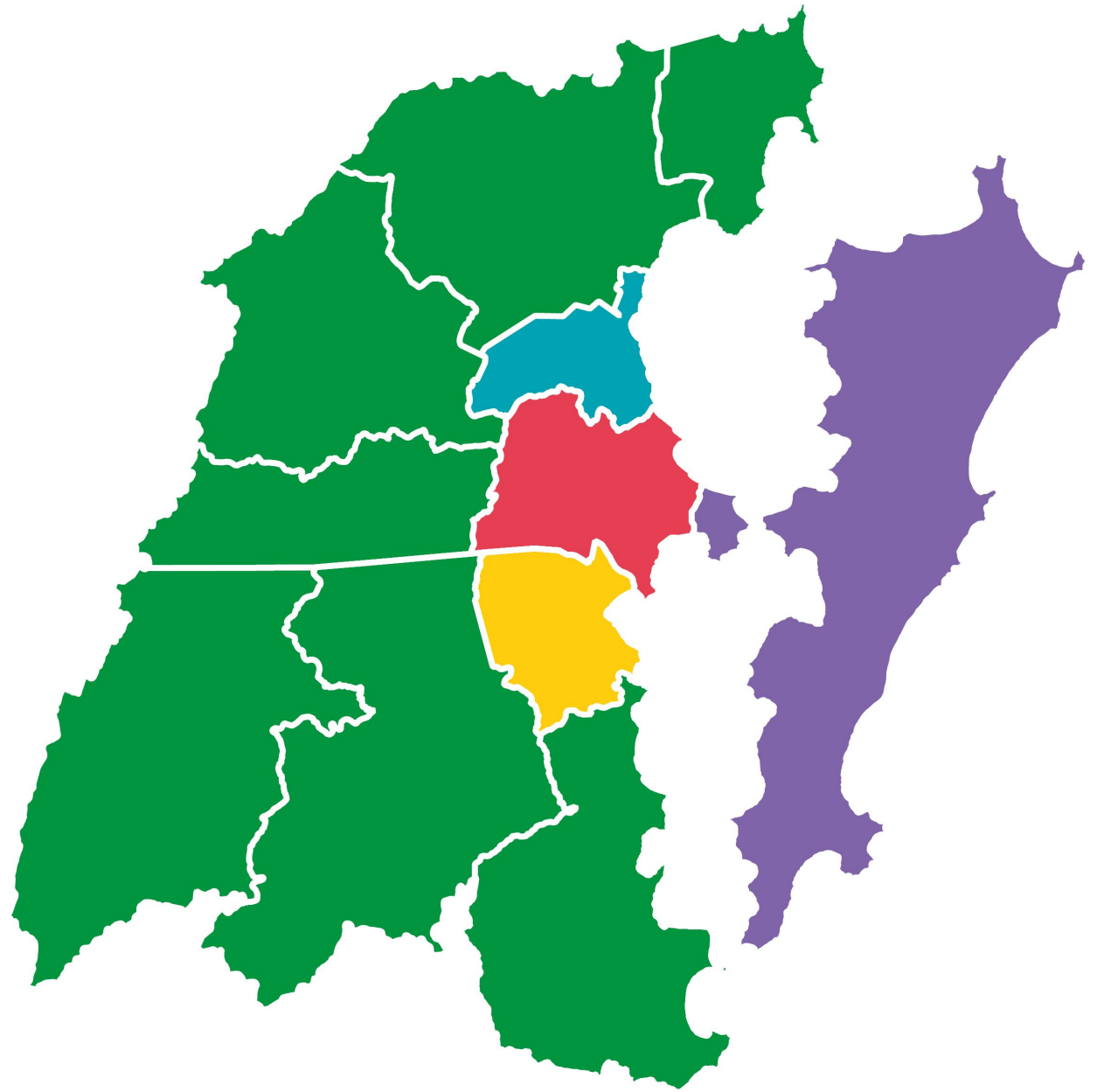
PATAMAR 4

R\$ 6,90 a 7,60



PATAMAR 5

R\$ 9,00 a 9,70



BENEFÍCIOS À POPULAÇÃO

- **Extensão das linhas até o trecho asfaltado da SC-281**
- **Redução das tarifas médias**
- **Integração física e tarifária, com cartão único**
- **Deslocamentos diretos na região continental sem necessidade de entrar em Florianópolis**
- **Novas conexões entre bairros e centralidades**
- **Veículos novos e modernos**
- **Sistema de informação em tempo real**
- **Participação do usuário no controle de qualidade**

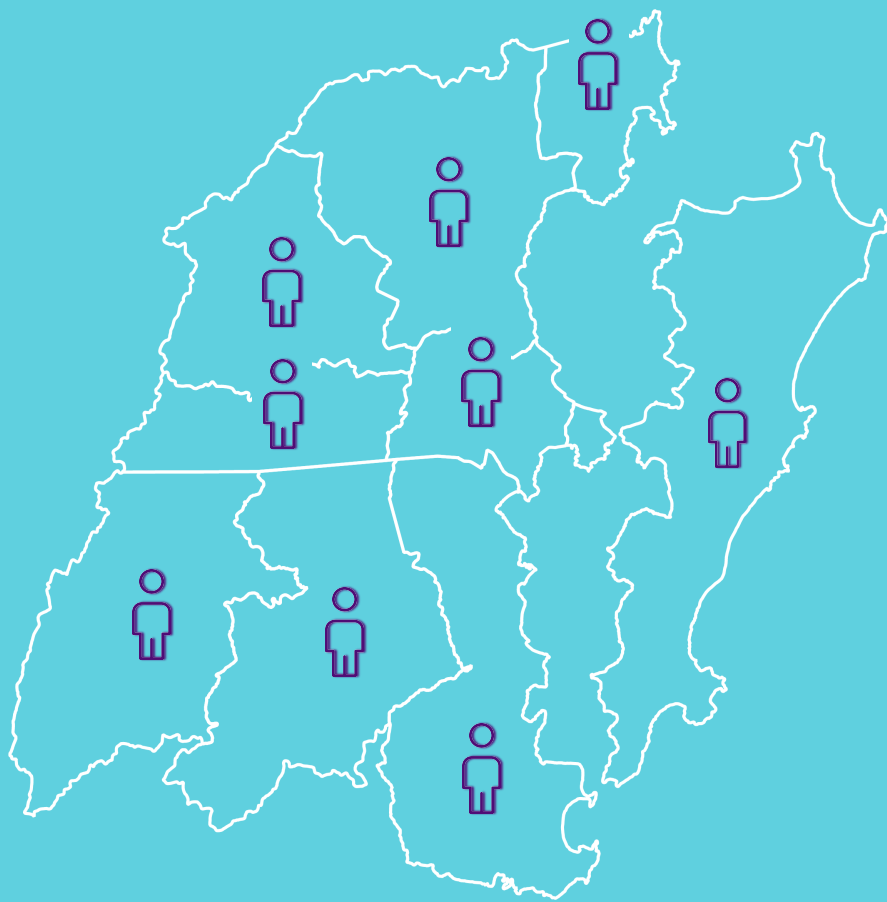


rmf

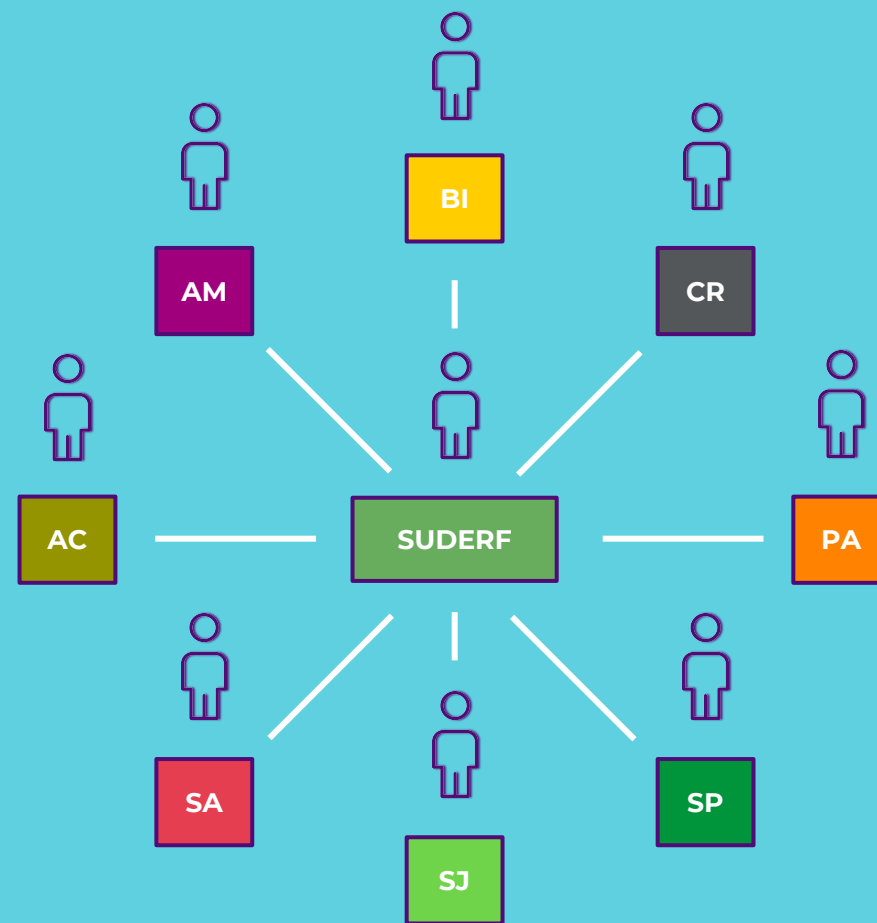
REGIÃO METROPOLITANA
DA GRANDE
FLORIANÓPOLIS

**ESTRUTURA DE GESTÃO ASSOCIADA
DO TRANSPORTE COLETIVO**

Como funciona hoje:



Estrutura proposta:



Estrutura de gestão associada



Instância técnica
operacional

SUDERF

Superintendente,
Diretorias e Gerências

Gestão do Sistema e
Contratos



Instância técnica
deliberativa

COMITÊ EXECUTIVO

Suderf e Prefeituras

Tarifas públicas, linhas,
horários, investimentos etc.

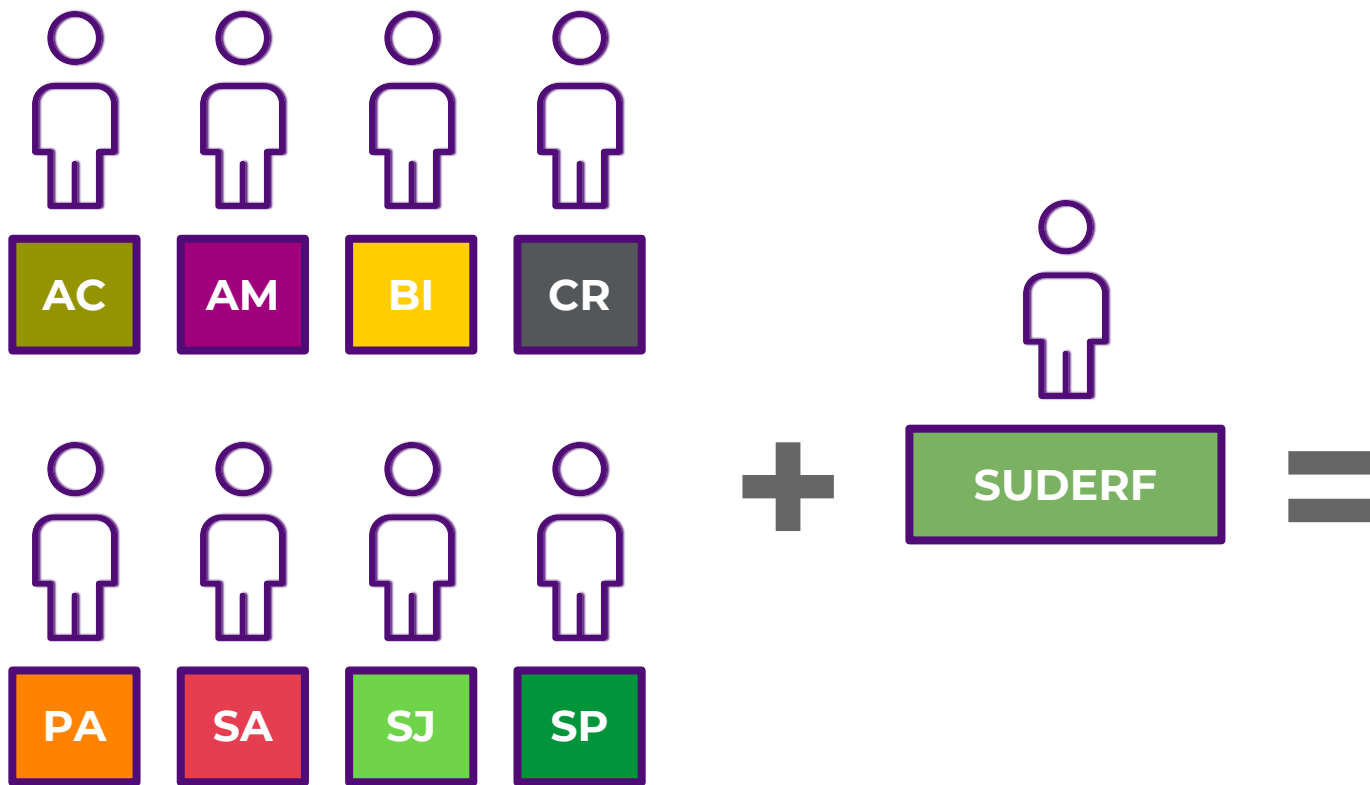


Instância consultiva

**CONSELHO DE
TRANSPORTES**

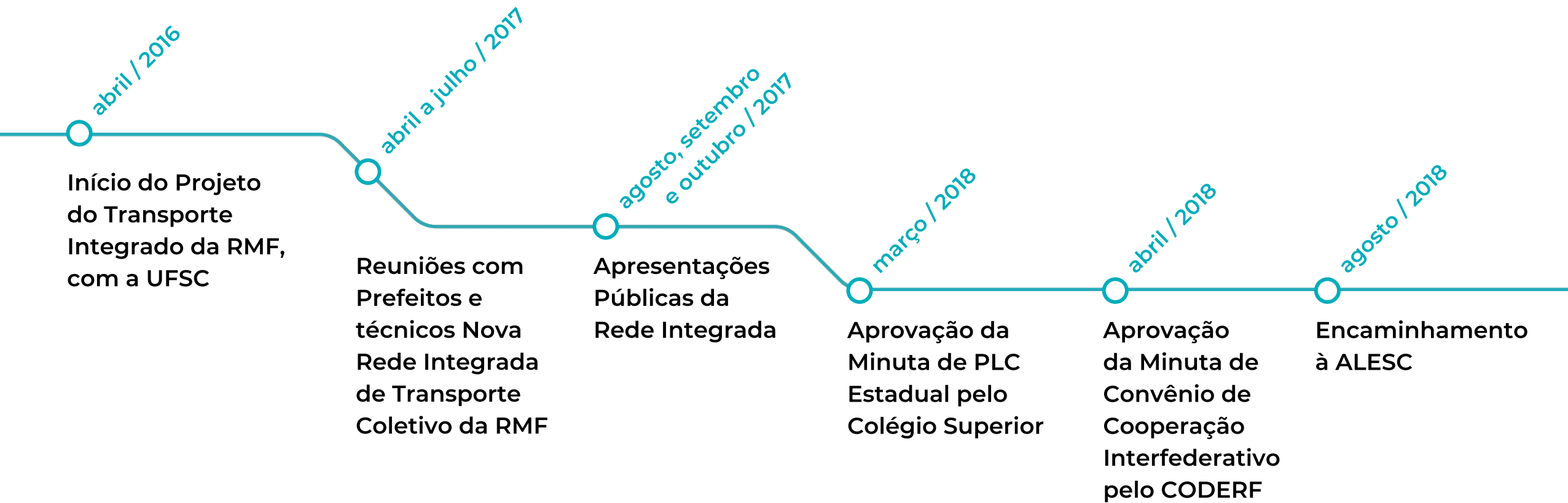
Estado, Prefeituras,
Sociedade civil e
Operadores

Acompanhamento e
controle



- Municípios participam das decisões de todo o sistema
- Redução de custos de gestão e execução do sistema
- Viabiliza um sistema de maior qualidade em função do ganho de escala

LINHA DO TEMPO: PROJETO DE REESTRUTURAÇÃO DO TRANSPORTE COLETIVO METROPOLITANO





PRÓXIMOS PASSOS

PRÓXIMOS PASSOS

2018 / 2019



Aprovar PLC
na ALESC



Aprovar PLC
na ALESC

Projeto de Lei Complementar Estadual 0023.3_2018: repassa para a SUDERF a responsabilidade sobre as linhas de ônibus intermunicipais da RMF, autoriza o Estado a se conveniar com os municípios para criar o Sistema Integrado Metropolitano e autoriza a SUDERF a assumir a gestão das linhas de ônibus municipais por meio de contratos com os municípios.

Será debatido nas Comissões de Constituição e Justiça, de Finanças e Tributação e de Transportes e Desenvolvimento Urbano.

PRÓXIMOS PASSOS

2018 / 2019



Aprovar PLC
na ALESC

Assinar Convênio
de Cooperação
entre Estado e
Municípios



Aprovar PLC na ALESC

Assinar Convênio de Cooperação entre Estado e Municípios

Convênio de Cooperação Interfederativo: estabelece as responsabilidades compartilhadas entre Estado e municípios, autorizando a SUDERF a fazer licitação e gestão do transporte público coletivo em parceria com as prefeituras. Depois de assinado pelos Prefeitos e Governador deve ser ratificado nas câmaras municipais.

PRÓXIMOS PASSOS

2018 / 2019



Aprovar PLC
na ALESC

Assinar Convênio
de Cooperação
entre Estado e
Municípios

Ratificar Convênio na Alesc
e Câmaras Municipais
-
Abrir consulta pública do
edital de licitação

PRÓXIMOS PASSOS

2018 / 2019

Aprovar PLC na ALESC

Assinar Convênio de Cooperação entre Estado e Municípios

Ratificar Convênio na Alesc e Câmaras Municipais
-
Abrir consulta pública do edital de licitação

Assinar Contratos de Programa - SUDERF e Municípios

PRÓXIMOS PASSOS

2018 / 2019



Aprovar PLC na ALESC

Assinar Convênio de Cooperação entre Estado e Municípios

Ratificar Convênio na Alesc e Câmaras Municipais
-
Abrir consulta pública do edital de licitação

Assinar Contratos de Programa - SUDERF e Municípios

Contrato de Programa: estabelece as cláusulas de funcionamento da Gestão Associada do Transporte Coletivo Metropolitano, entre a SUDERF e as Prefeituras, incluindo direitos, deveres e responsabilidades de cada parte envolvida.

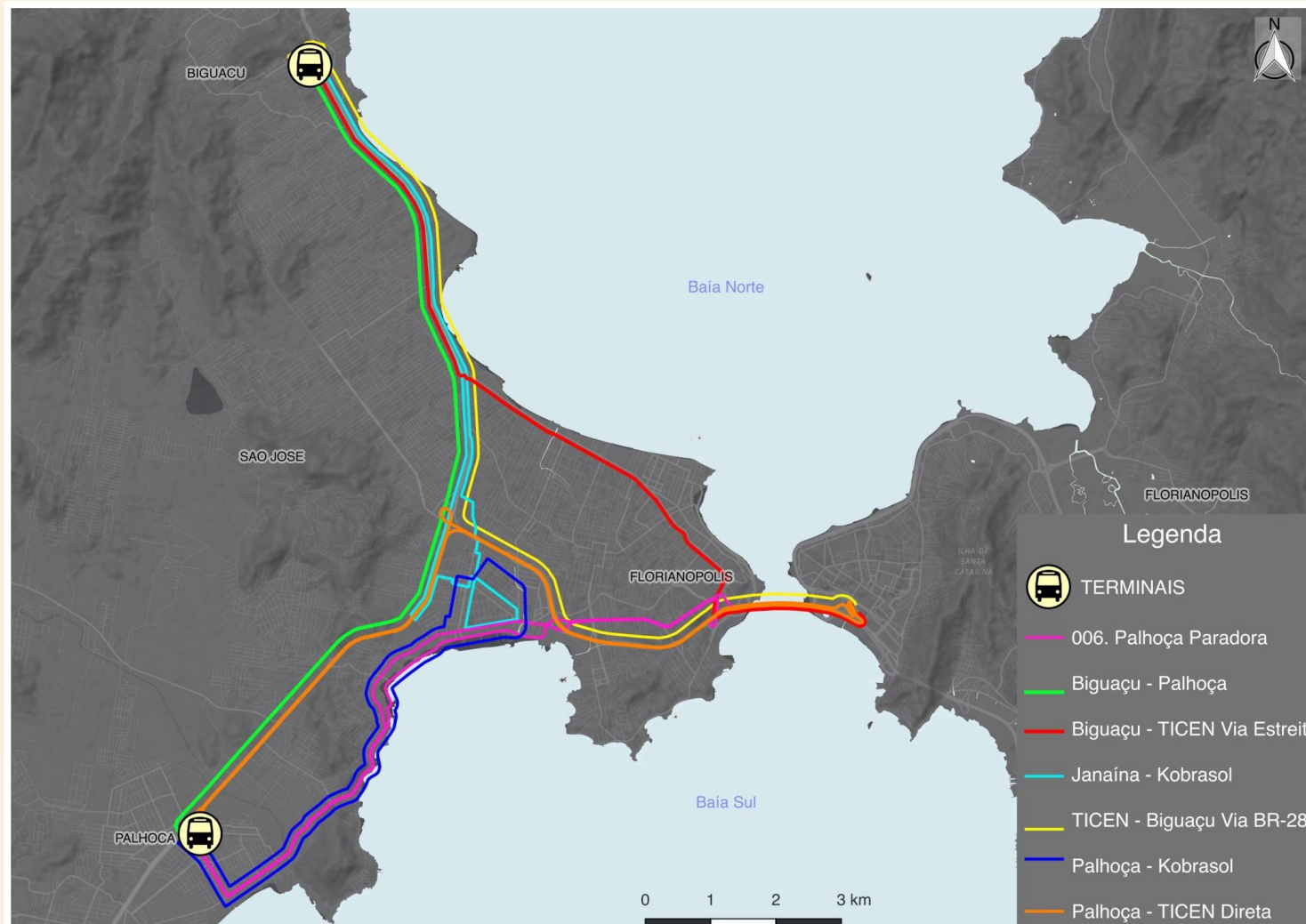
PRÓXIMOS PASSOS

2018 / 2019



ETAPA 2

Infraestrutura para o Transporte Coletivo da RMF



- Faixas exclusivas nos municípios.
- Via Expressa com previsão de Terceira faixa no final de 2019.
- Terminais em Palhoça, Biguaçu e São José.
- Corredores de BRT.

MUITO OBRIGADO!



CÉLIO SZTOLTZ

celio@spg.sc.gov.br

