

# Da Cidade Compacta à Megalópolis Nebulosa

Jorge Gonçalves

13 de julho de 2016

## Elementos transversais

É uma cidade de desenvolvimento centrípeto.

Parece um conceito recente pois tem sido relacionado com o princípio da sustentabilidade já que permite enfrentar os custos da mobilidade e das consequências da cidade dispersa (sprawl).

Densidades elevadas e uma grande multifuncionalidade do espaço são os atributos mais relevantes

## 11 dicas para um desenho urbano sustentável inspiradas nos povoados tradicionais

07:00 - 7 Maio, 2016 | por Miguel Gómez Villarino | Traduzido por Camilla Sbeghen

+ [Guarde este artigo](#)

[Like](#) 1.6K [Tweet](#) [Pin it](#)



# A cidade compacta

Uma cidade compacta é uma cidade de dimensão humana. Tem de se deixar percorrer...

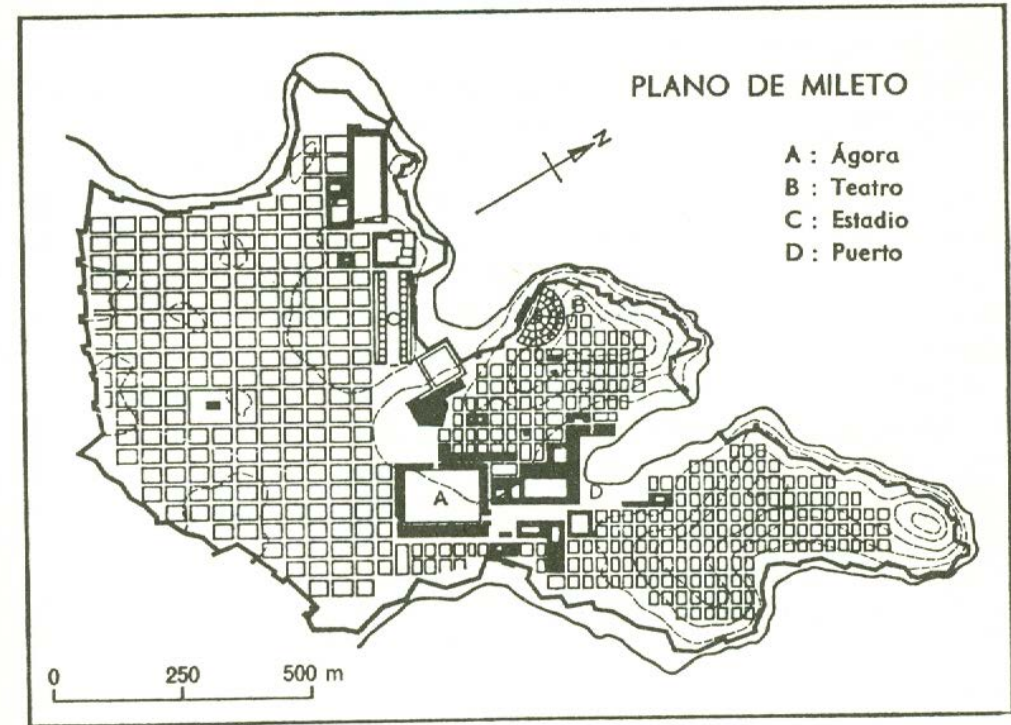


## Cidade antiga

Cobre um longo período indo desde os primórdios da primeira cidade (Jericó, Uruk), no século VIII a.C até à queda de Roma já no século V. d.C.

A herança urbana da antiguidade deixa exposta a presença de mercadores, artesãos, sacerdotes, militares.

Existem diferenças que resultam de avanços diferenciados na técnica, da presença de traçados regulares ou geométrica, adaptados à topografia local.



## Cidade medieval

Do século V ao século XV desenvolve-se na Europa uma peculiar forma urbana muito marcada pela presença de uma ordem religiosa e por interesses políticos e de defesa. Algumas são mesmo novas como as Bastides francesas.

É uma localidade cercada por uma muralha, com castelo e residência de autoridade eclesiástica e adaptada à topografia.

Domina a planta radioconcêntrica, com vias que ligam à portas da Cidade e convergem em espaços públicos simbólicos



## Cidade renascentista

Cidade planeada de ruas amplas e espaços abertos.

A ignição parece ter sido as condições técnicas e económicas verificadas a partir do século XV.

As preocupações higiénicas e estéticas dominam levando ao surgimento de uma planta claramente geométrica, ruas mais largas e com funções de espaço público muito claras.

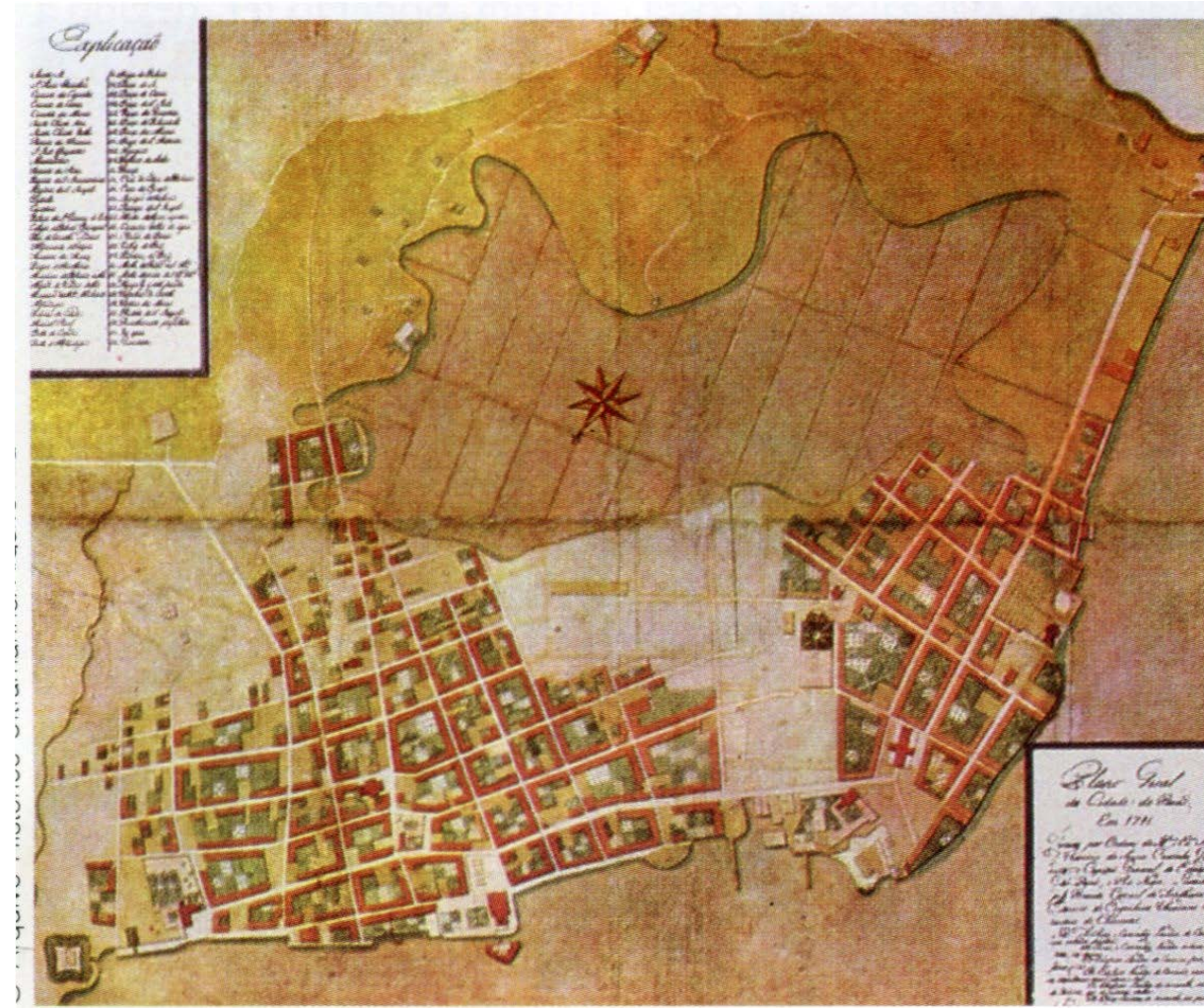
Um documento relevante para entender este período são as ordenanças de Felipe II, onde se definiam para as colónia na América as regras de construção da cidade adequada.



## Cidade “implantada”

Entre 1532 e 1650 foram fundadas 37 novas vilas e cidades no Brasil.

Estes aglomerados eram quase todos implantados na costa marítima junto à foz de rios ou situados em locais privilegiados como portos, e como regra os núcleos urbanos edificadas no interior teriam que estar separados de pelo menos seis léguas em seis léguas se edificadas no interior (Reis Filho, 1968).

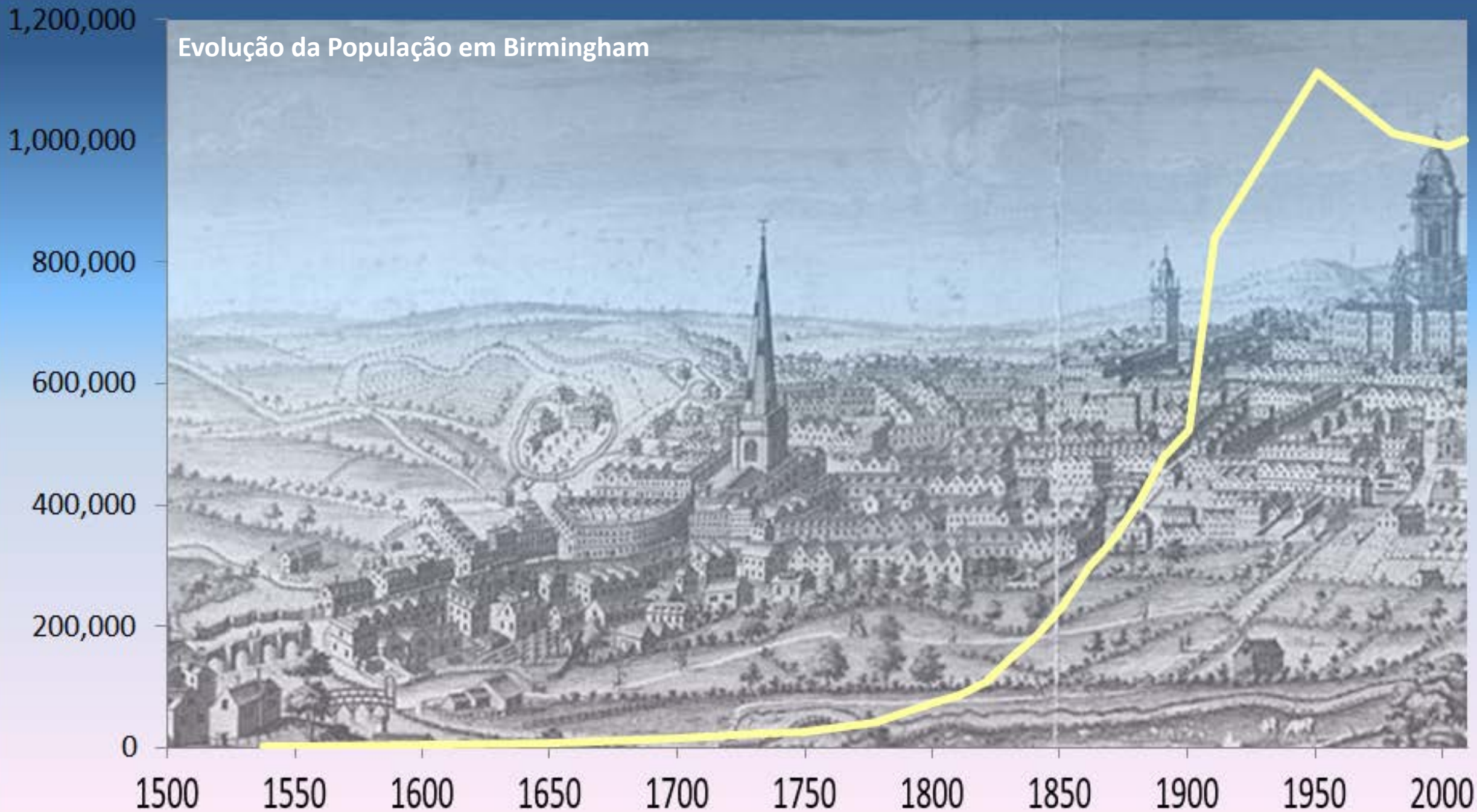






Revolução agrícola  
Êxodo rural

Evolução da População em Birmingham



# World's Largest Cities (Urban Areas)

650 BCE TO 2000

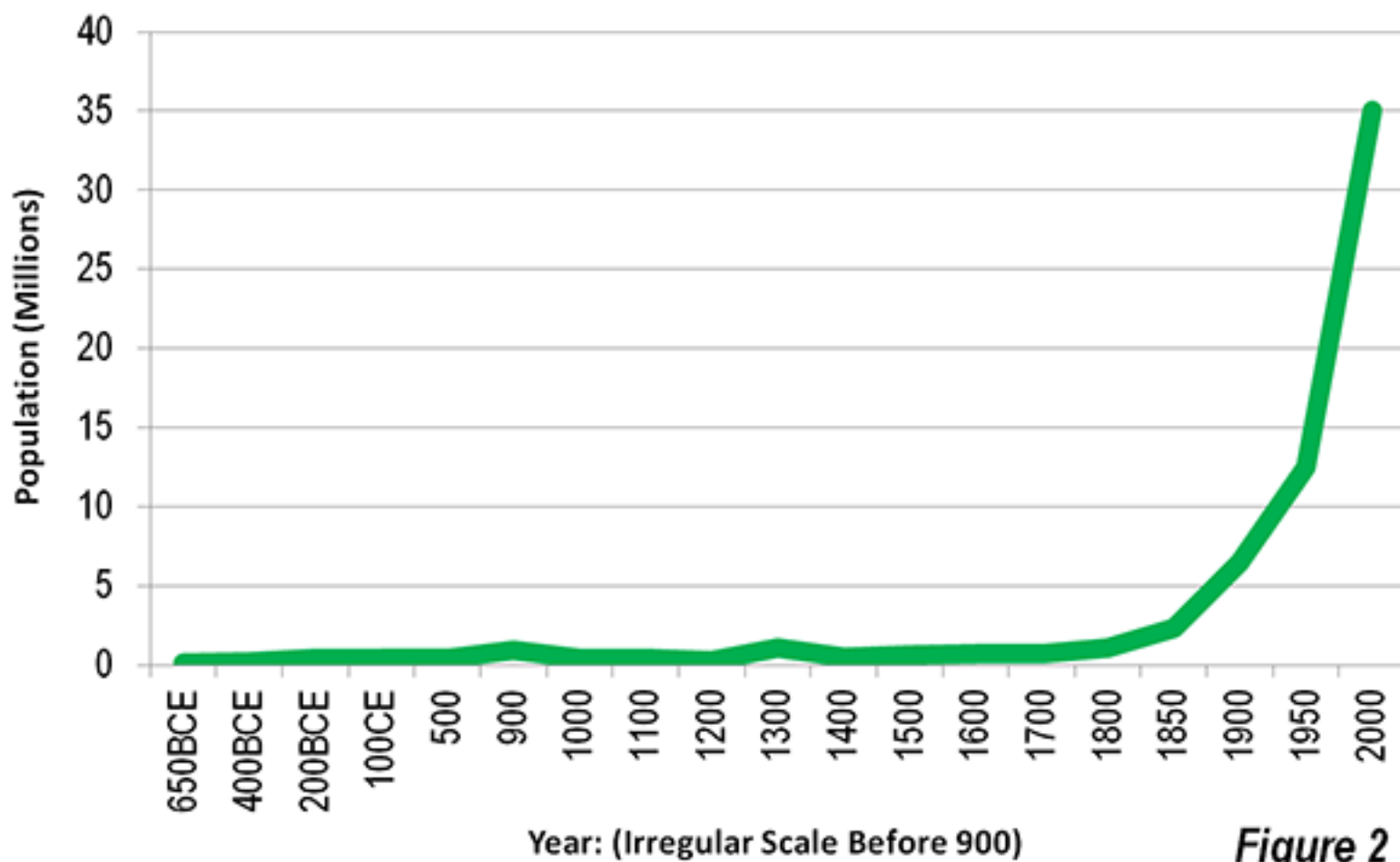


Figure 2



# 2ª Revolução urbana

# Extensões mecânicas



Crescimento na horizontal

# Extensões mecânicas

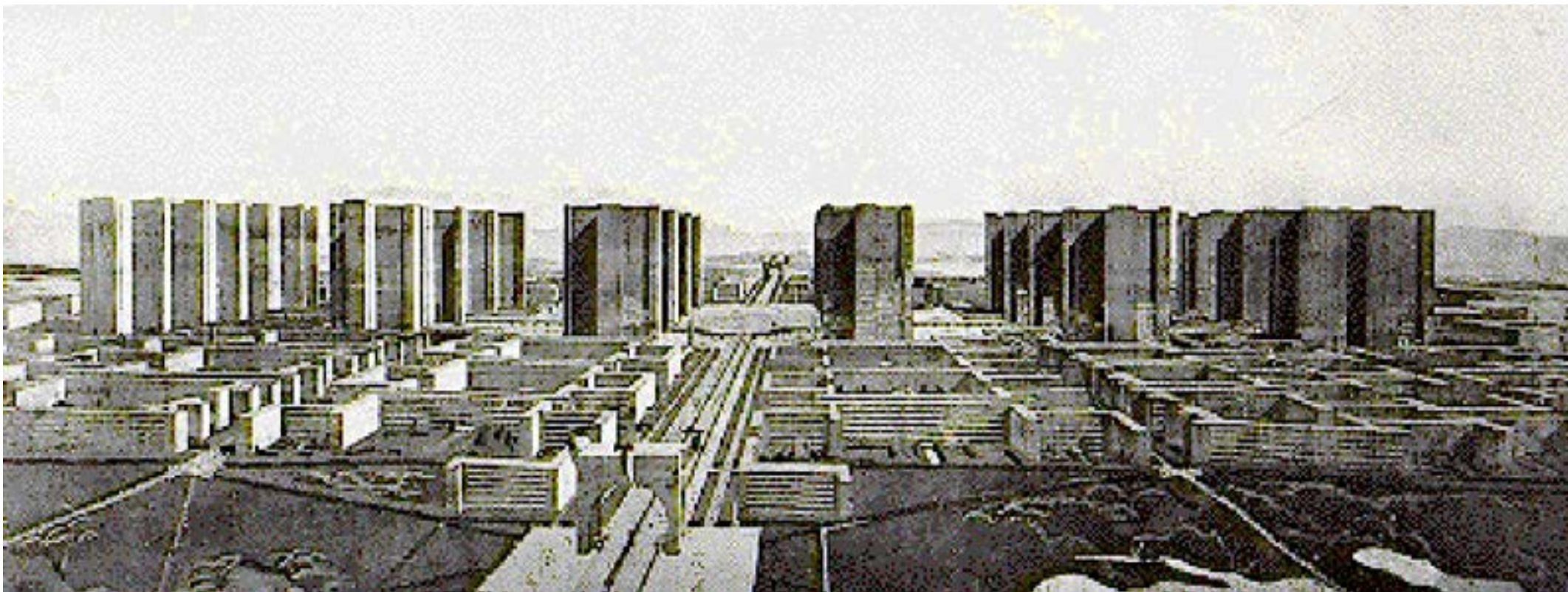






Modelos urbanos de resposta às exigências a uma cidade com um novo perfil económico, técnico e demográfico

Ville radieuse | Le Corbusier | 1924

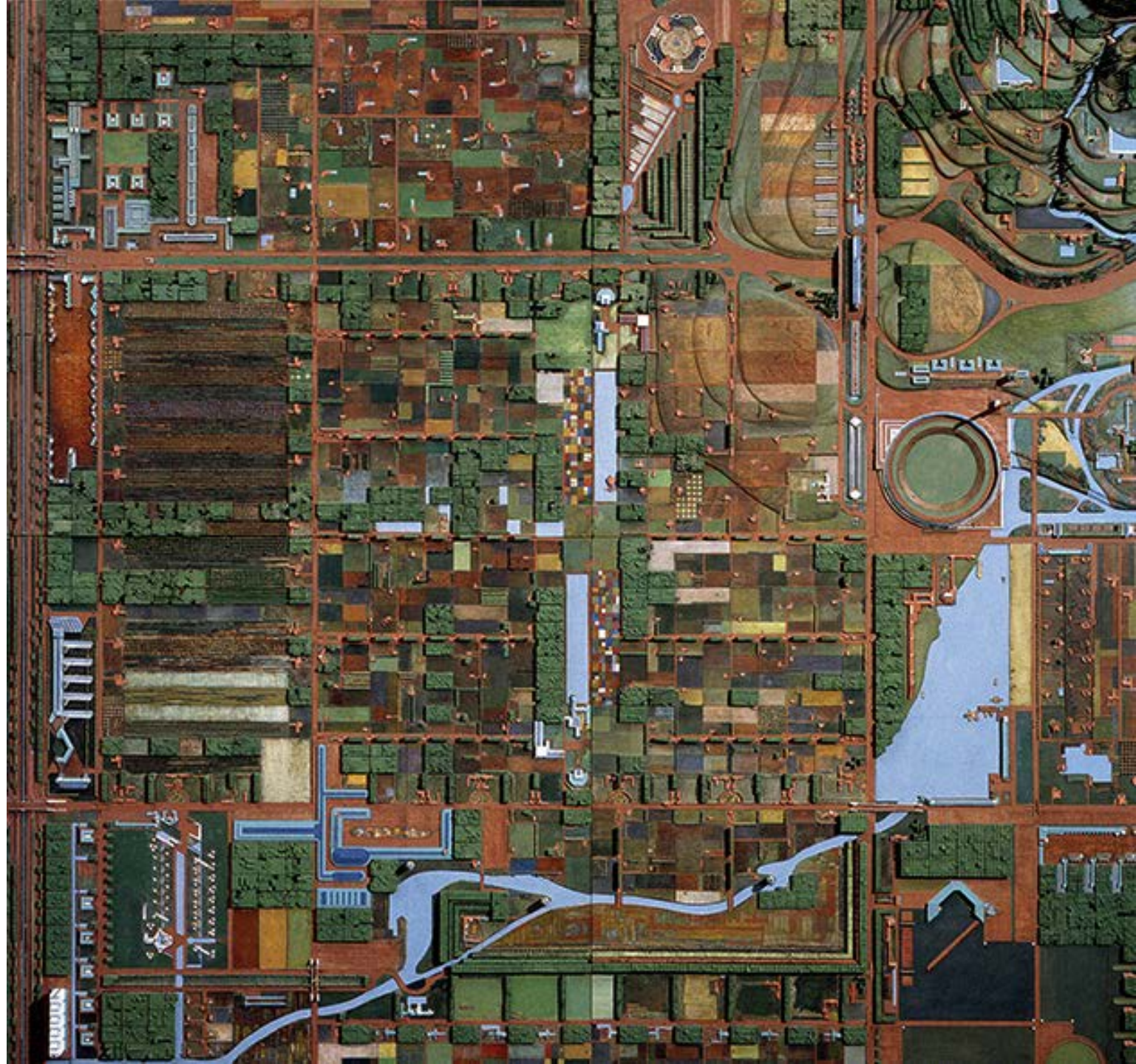


# Megalópolis Nebulosa

Modelos urbanos de resposta às exigências a uma cidade com um novo perfil económico, técnico e demográfico

Frank Lloyd Wright | Broadacre City

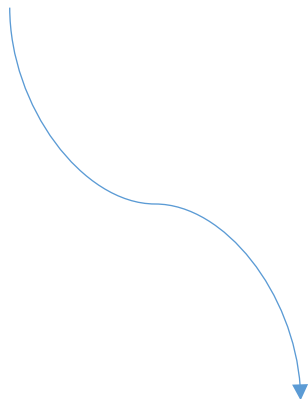
*The Disappearing City* | 1932



# Megalópolis Nebulosa

Linhas diretoras comuns às propostas do movimento moderno:

- Funcionalismo
- Urbanismo de expansão
- O transporte mecânico como suporte fundamental



Cidade centrífuga

# Cidade centrífuga



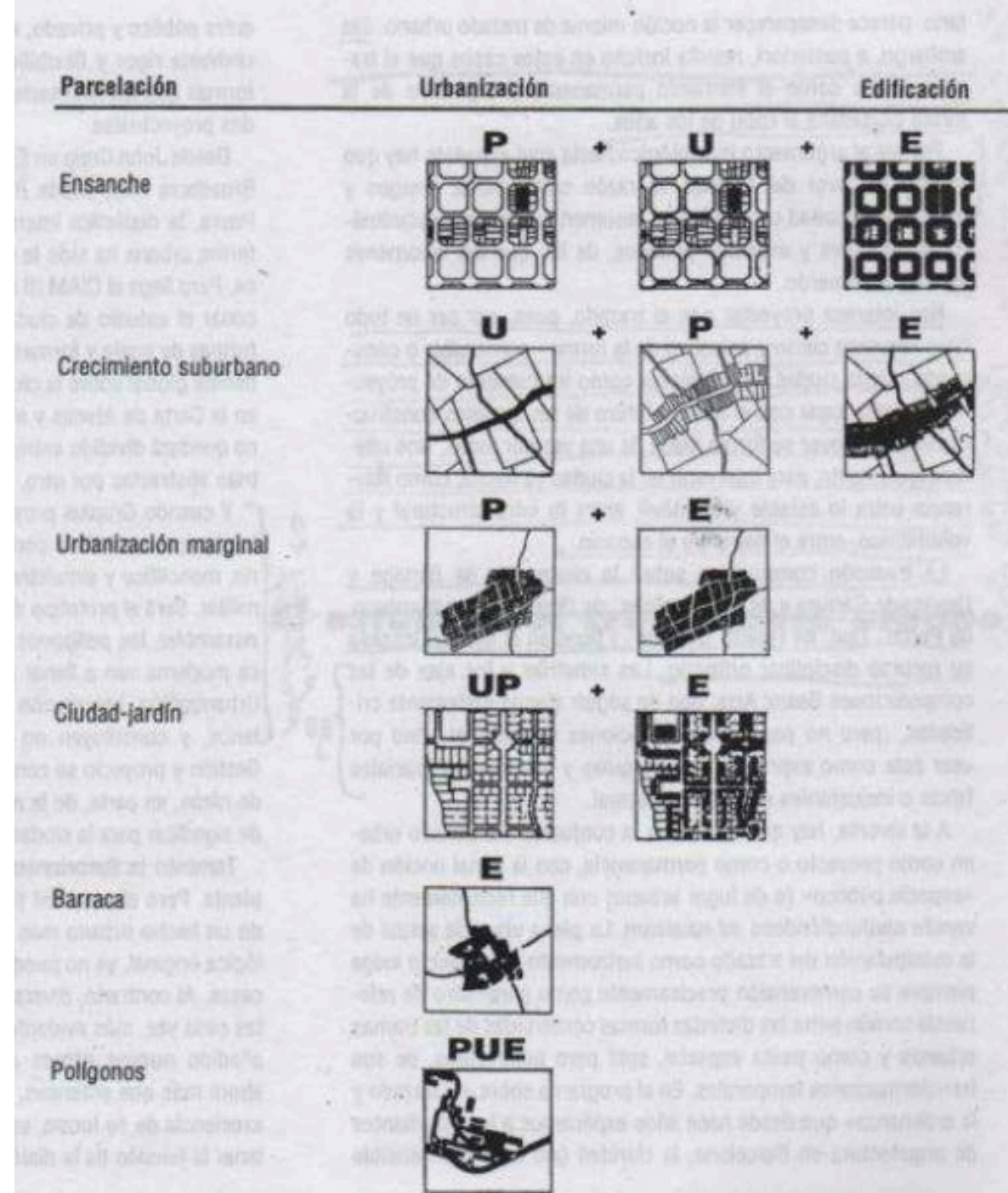
# Cidade centrífuga

## Formas de crescimento urbano



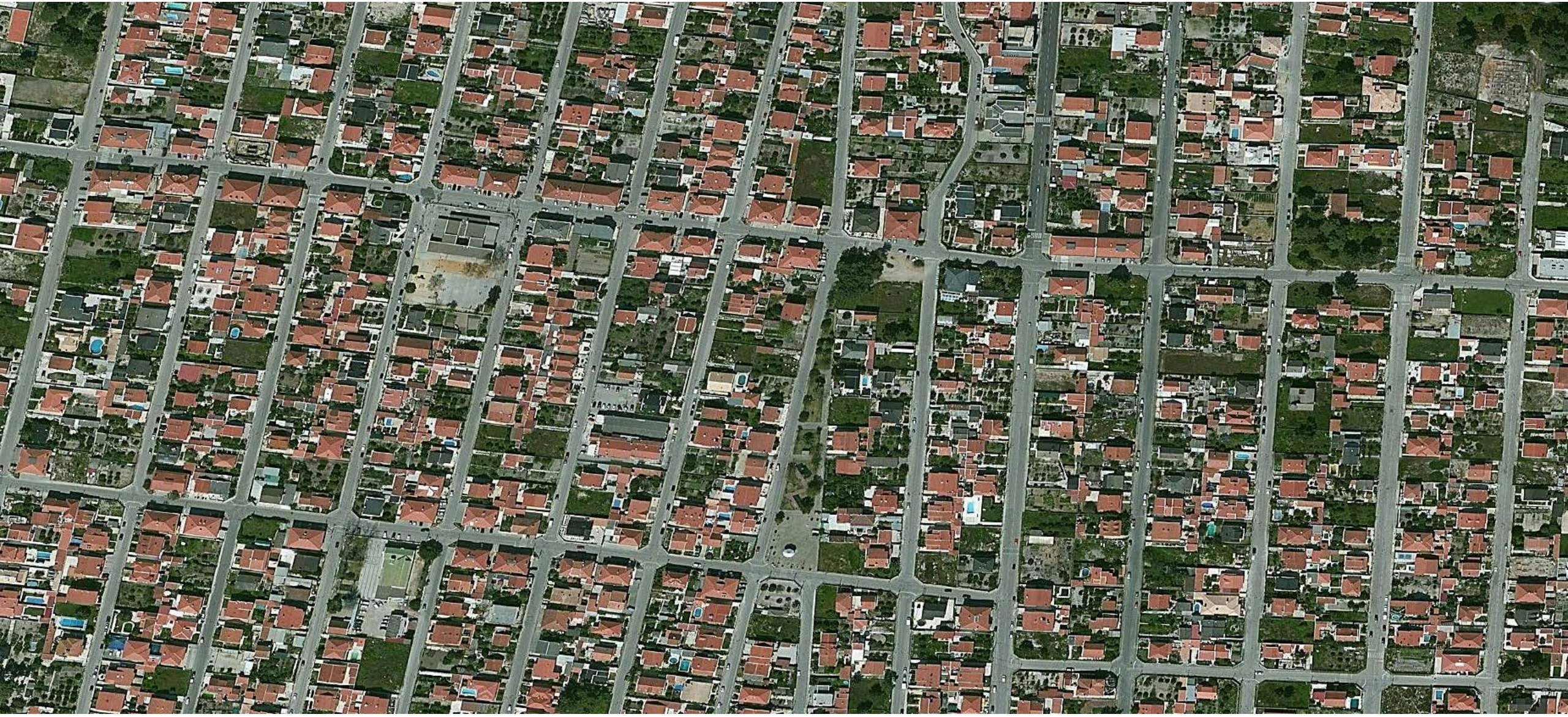
# Cidade centrífuga

Formas de crescimento urbano



Cidade centrífuga | Suburbanização

A expansão para lá da Cidade Canónica segue múltiplos caminhos | Áreas Urbanas Ilegais | Estado Passivo



Cidade centrífuga | Suburbanização

A expansão para lá da Cidade Canónica segue múltiplos caminhos | Áreas Urbanas Ilegais | Estado Passivo





Cidade centrífuga | Suburbanização

**A expansão para lá da Cidade  
Canónica segue múltiplos  
caminhos | Áreas Urbanas legais |  
Um Estado Ativo**



# Megalópolis Nebulosa

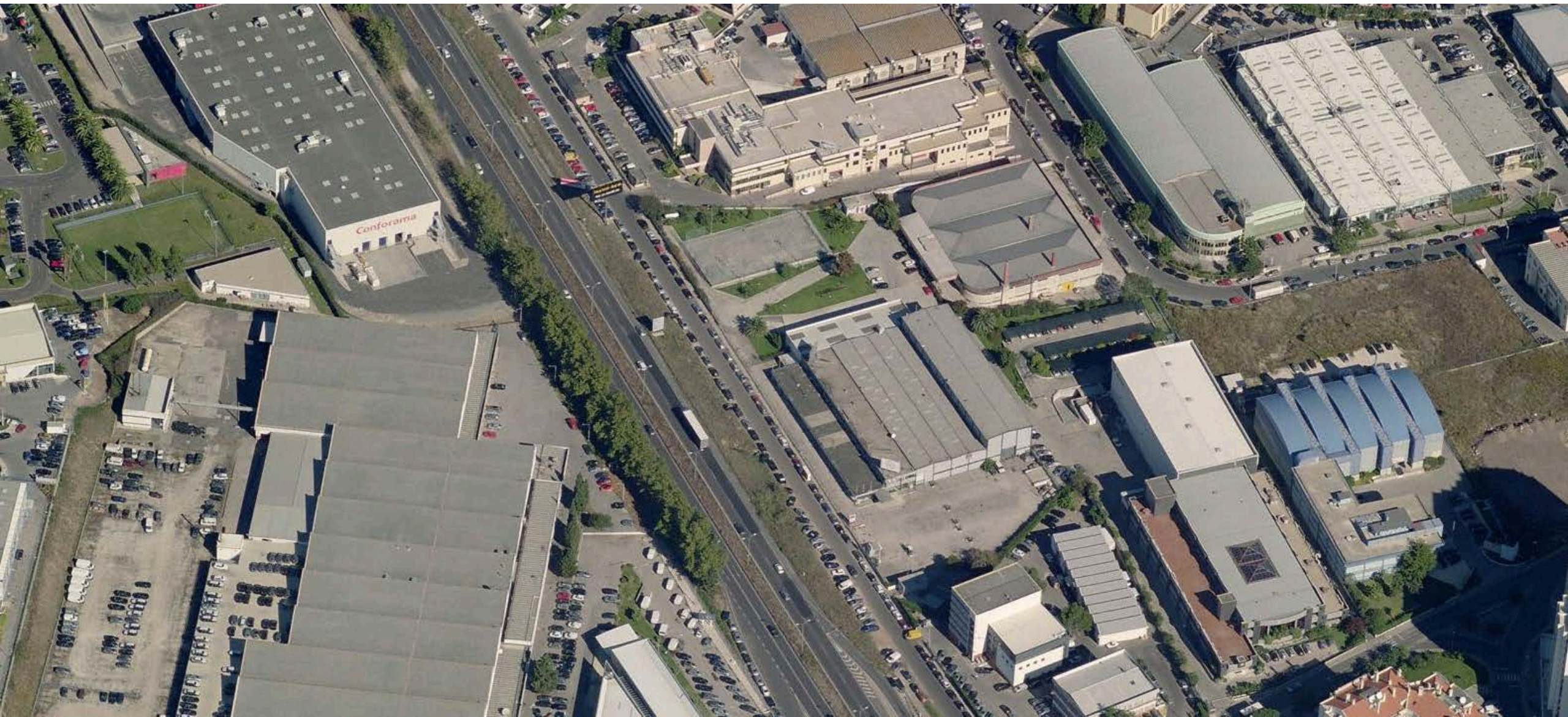
Cidade centrífuga | Suburbanização

A expansão para lá da Cidade Canónica segue múltiplos caminhos | Infraestruturas | Estado Ativo



Cidade centrífuga | Suburbanização

A expansão para lá da Cidade Canónica segue múltiplos caminhos | Atividades | Estado Ativo



Cidade centrífuga | Suburbanização

A expansão para lá da Cidade Canónica segue múltiplos caminhos | Áreas Urbanas formais | Atores



Cidade centrífuga | Suburbanização A expansão para lá da Cidade Canónica segue múltiplos caminhos | Áreas Urbanas formais



# Megalópolis Nebulosa

Cidade centrífuga |  
Periurbanização

A expansão para lá da  
Cidade Canónica segue  
múltiplos caminhos | Áreas  
Urbanas formais



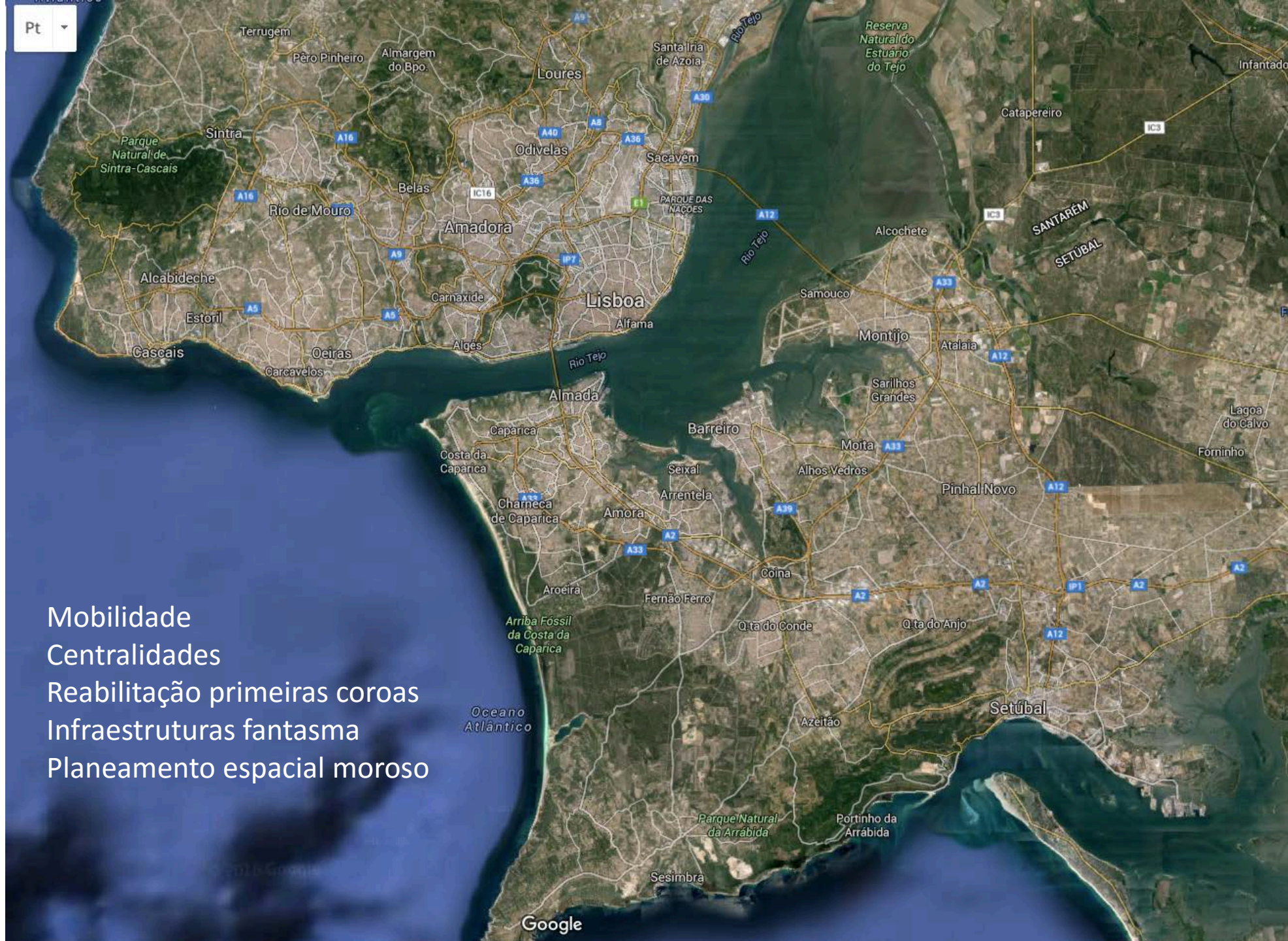
Cidade centrífuga |  
Rurbanização



# Megalópolis Nebulosa

Os problemas de Gestão

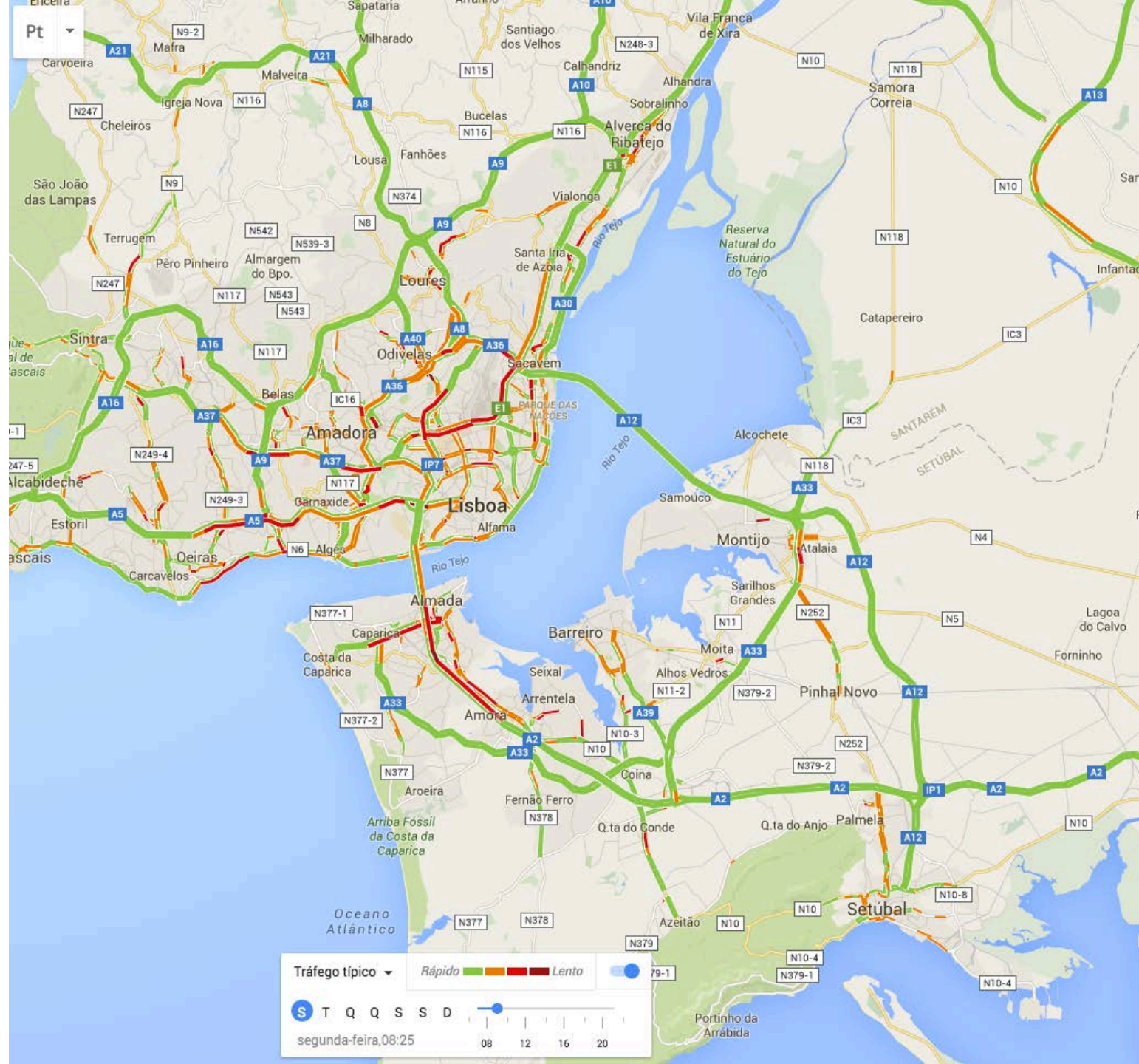
Mobilidade  
Centralidades  
Reabilitação primeiras coroas  
Infraestruturas fantasma  
Planeamento espacial moroso





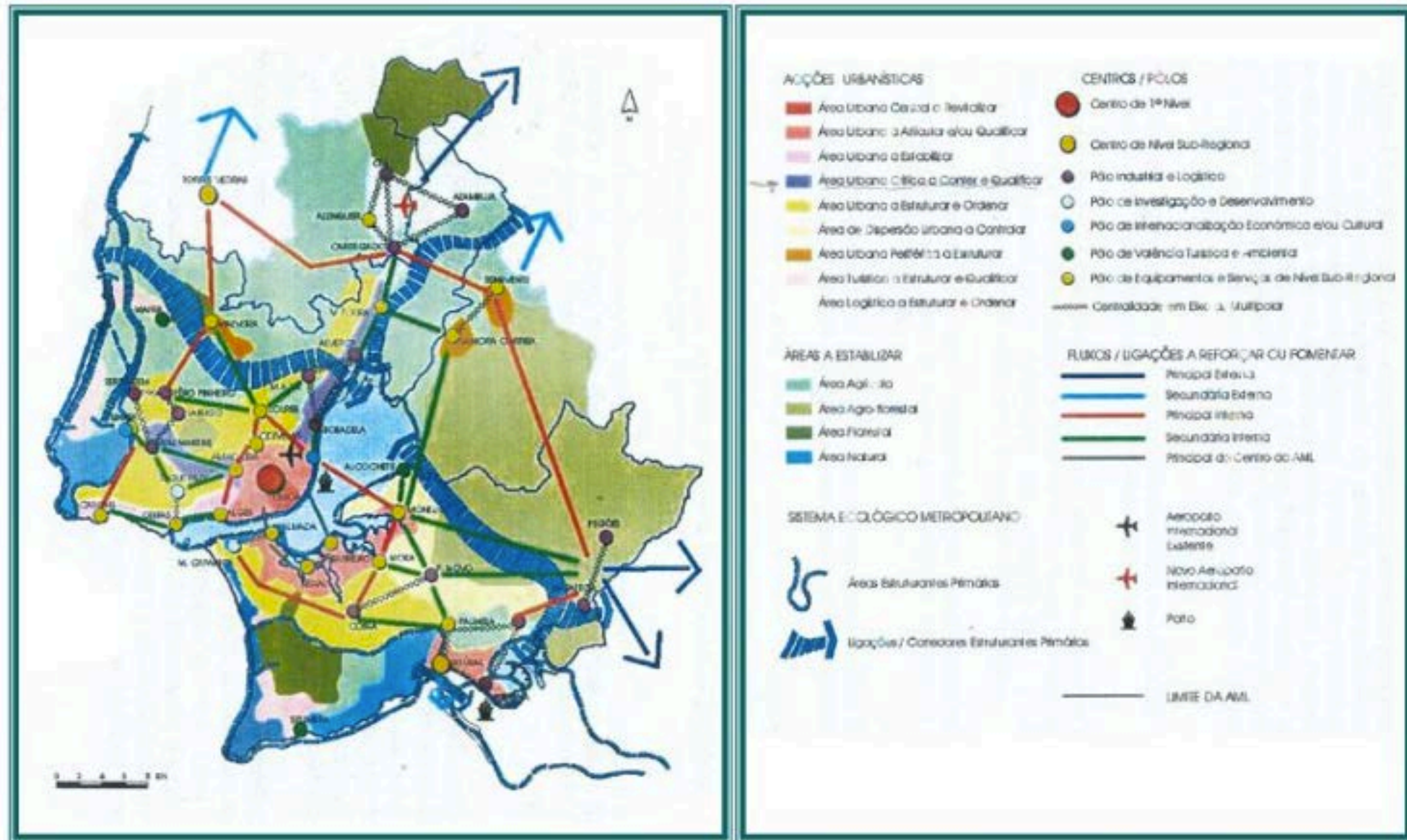
# Megalópolis Nebulosa

Mobilidade



# Megalópolis Nebulosa

Centralidades  
do PROT AML



# Megalópolis Nebulosa



# Megalópolis Nebulosa

Reabilitação das primeiras coroas

# Megalópolis Nebulosa

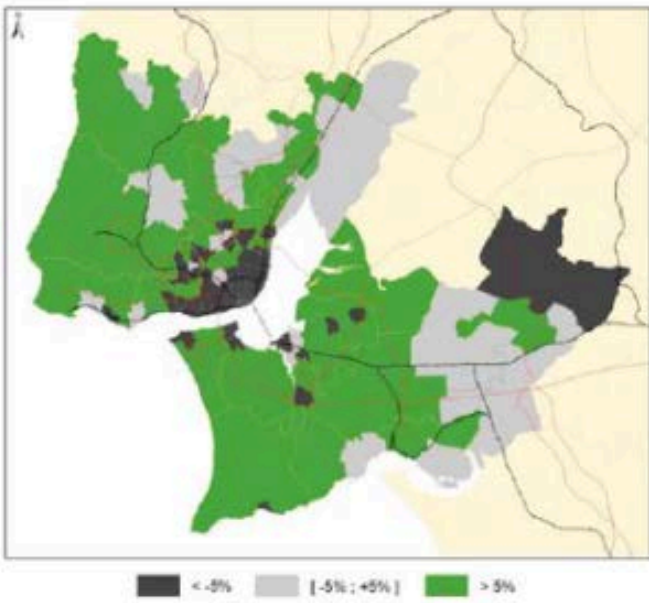


Figure 2: Demographic evolution in LMA, 1991-2001.

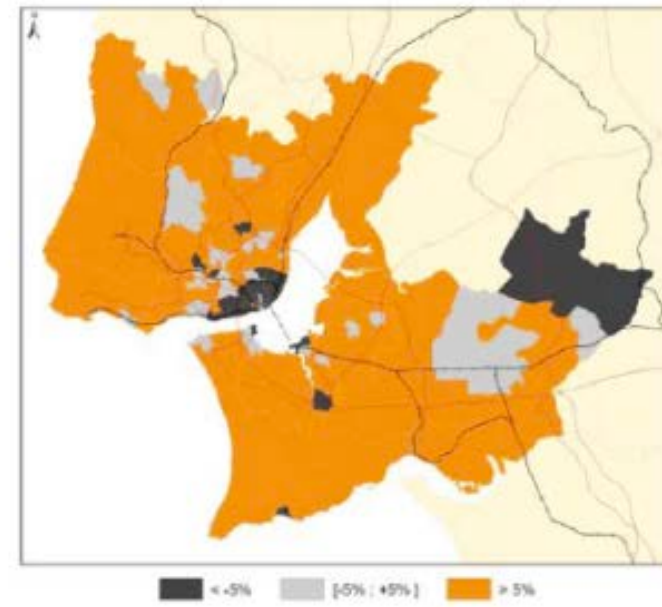


Figure 4: Family units variation in LMA, 1991-2001.

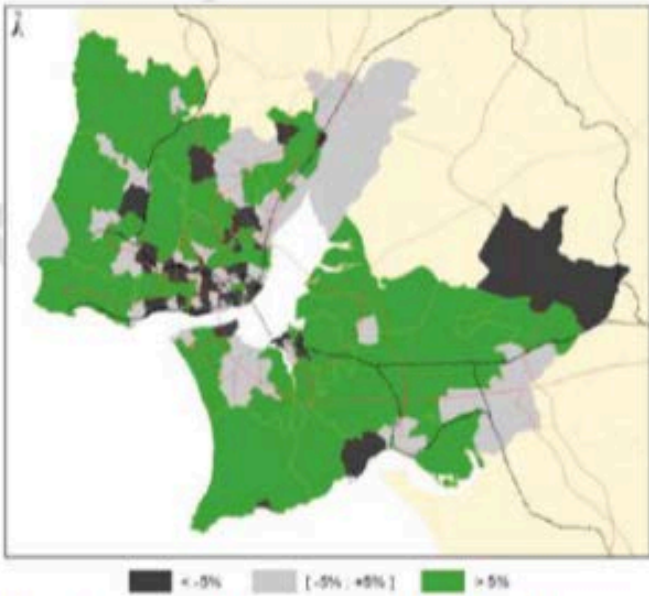


Figure 3: Demographic evolution in LMA, 2001-2011.

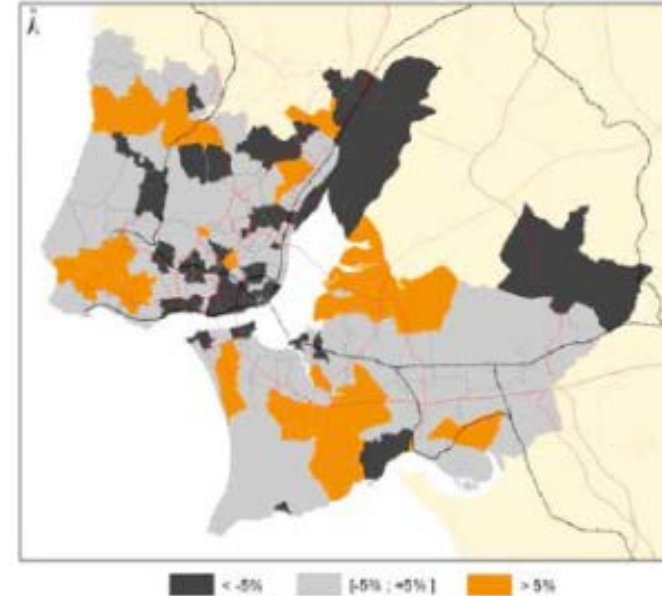


Figure 5: Family units variation in LMA, 2001-2011.

# Megalópolis Nebulosa



# Megalópolis Nebulosa



Retorno à Cidade Compacta

10TH ANNIVERSARY EDITION



THE  
RISE  
OF THE  
CREATIVE  
CLASS

Revisited

RICHARD FLORIDA

WHO'S  
YOUR  
CITY?

INTERNATIONAL  
BESTSELLER

HOW THE CREATIVE ECONOMY  
IS MAKING WHERE TO LIVE  
THE MOST IMPORTANT  
DECISION OF YOUR LIFE

RICHARD  
FLORIDA

AUTHOR OF THE RISE OF THE CREATIVE CLASS

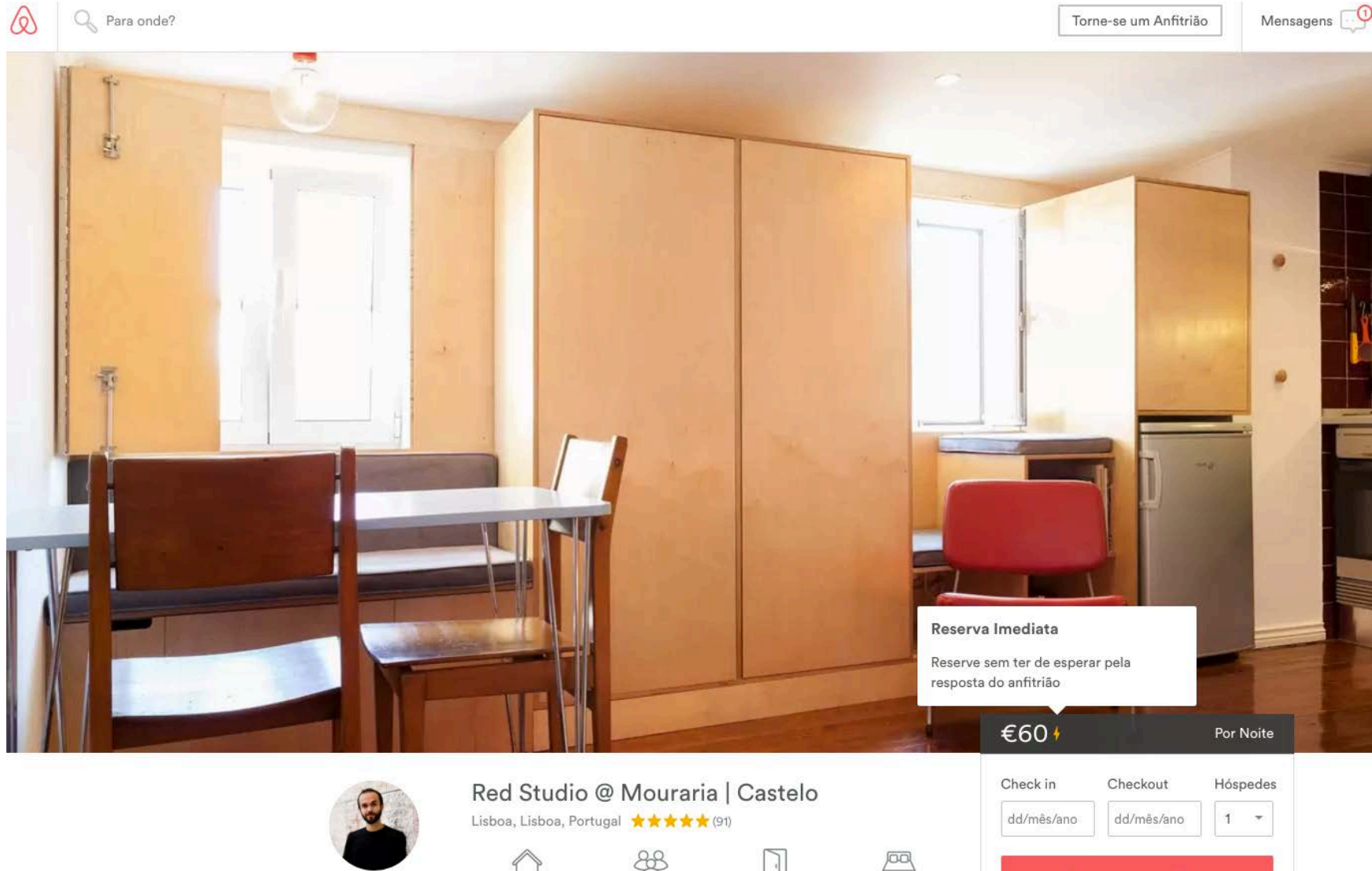


# Retorno à Cidade Compacta

## **Gentrificação**

- Residencial
- Comercial
- Turística
- Empreendedora

# Retorno à Cidade Compacta



Para onde?

Torne-se um Anfitrião

Mensagens

**Reserva Imediata**  
Reserve sem ter de esperar pela resposta do anfitrião

€60 <sup>+</sup> Por Noite

Check in  Checkout  Hóspedes

**Red Studio @ Mouraria | Castelo**  
Lisboa, Lisboa, Portugal ★★★★★ (91)

Home Hosts Location Amenities



## Outra drogaria fechou portas no Chiado para dar lugar a turistas e a loja gourmet

# Retorno à Cidade Compacta



# Intendente a mudança em marcha

VANESSA RATO 30/05/2014 - 09:04 (actualizado às 00:00)



