

INTERVENÇÕES PARA TRANSPORTE COLETIVO NO CAMPUS UFSC-Trindade



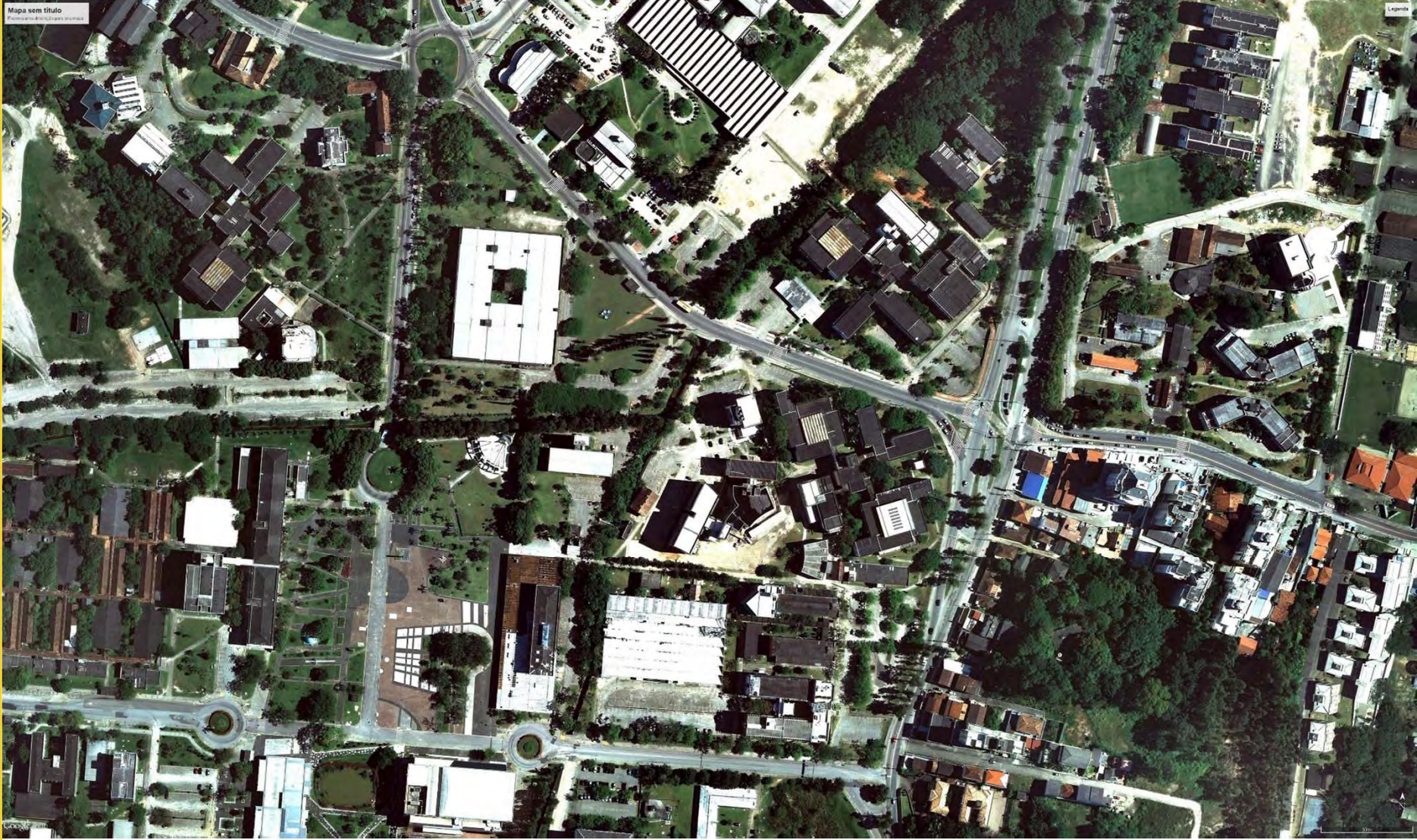
OBSERVATÓRIO
DA MOBILIDADE URBANA
UFSC

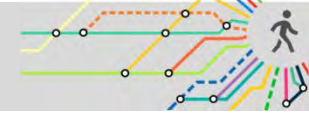


**UNIVERSIDADE FEDERAL
DE SANTA CATARINA**



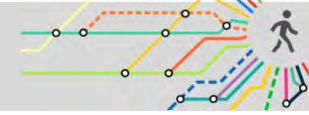
- Situação atual - Geral



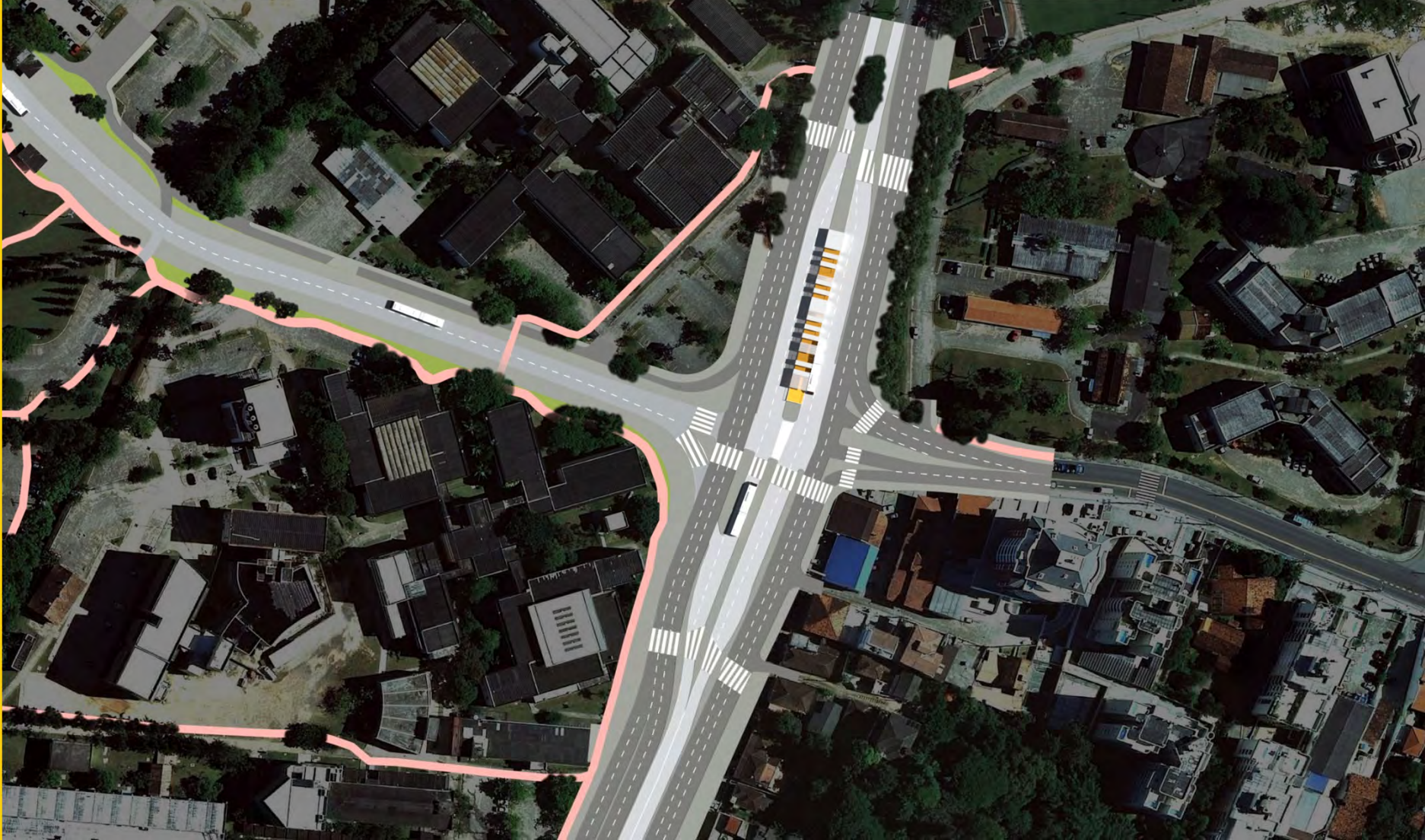


- Estudo Preliminar - Geral





- Estudo Preliminar – Estação UFSC (Dona Benta)



Intervenções para Transporte Coletivo na UFSC



- Situação Atual - Estação UFSC (Dona Benta)

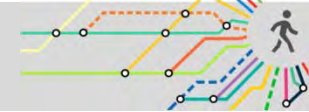


Intervenções para Transporte Coletivo na UFSC



- Estudo Preliminar - Estação UFSC (Dona Benta)

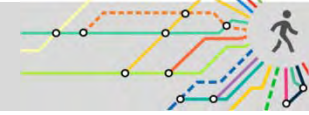




- Situação Atual – Rótula Trindade, Delfino Conti e Roberto S. Gonzaga

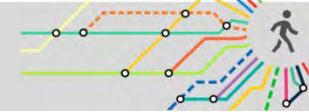


Intervenções para Transporte Coletivo na UFSC



- Estudo Preliminar - Rótula Trindade, Delfino Conti e Roberto S. Gonzaga





- Situação atual – Praça da Cidadania

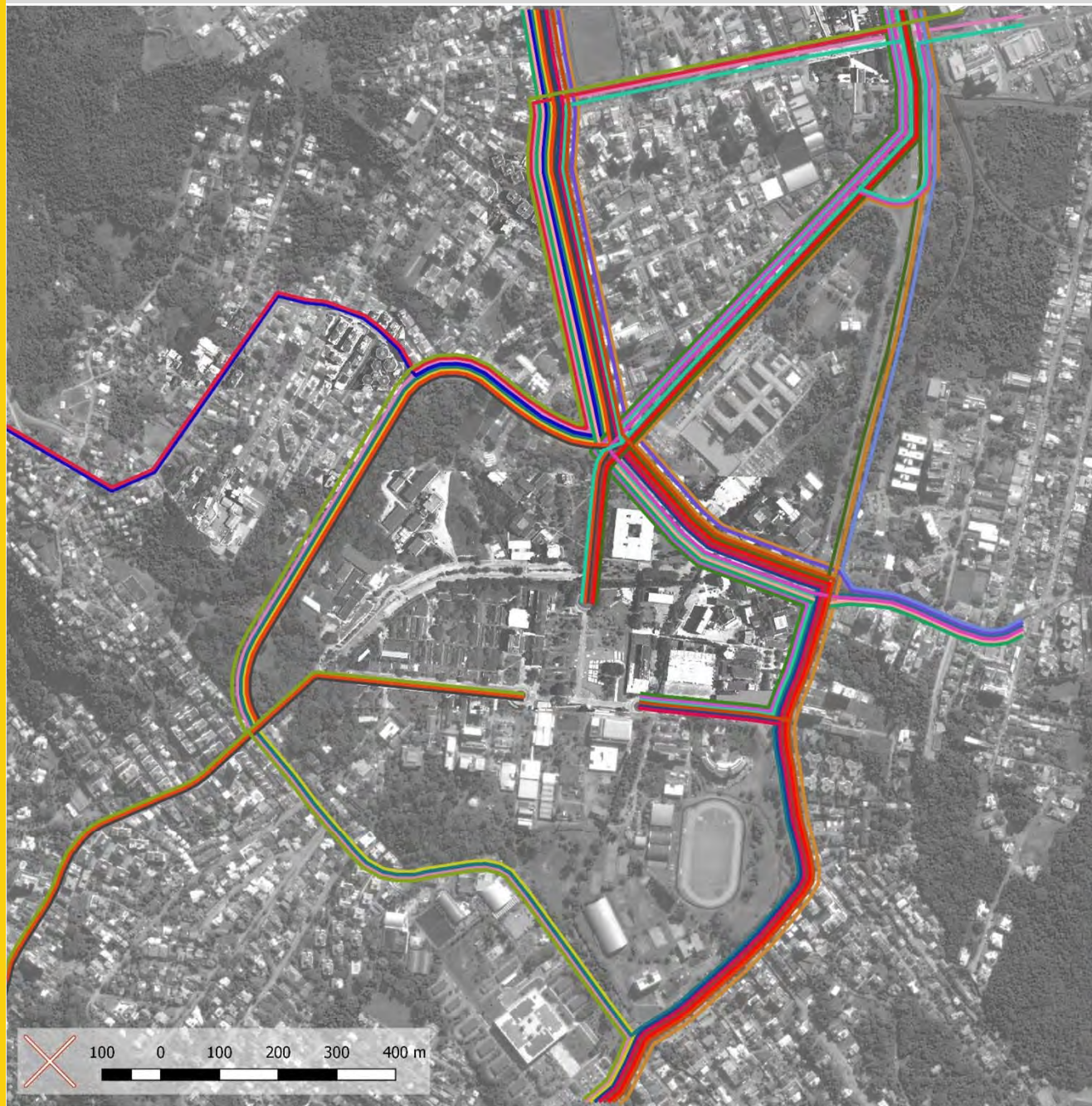




- Estudo preliminar – Praça da Cidadania Exclusiva para Ônibus



Linhas e Itinerários – UFSC



25 Linhas

Muitas com baixa frequência

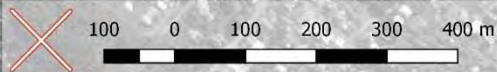
Desequilíbrio entre bairros adjacentes

Desvios de Itinerários

Legenda

Linhas de Ônibus Atuais

- 100 - Madrugadão Centro
- 135 - Volta ao Morro Carvoeira Norte
- 136 - Volta ao Morro Carvoeira Sul
- 137 - Volta ao Morro Pantanal Norte
- 138 - Volta ao Morro Pantanal Sul
- 154 - UFSC Semidireto Saída Sul
- 163 - Córrego Grande
- 164 - Córrego Grande - Poção
- 176 - Saco Grande via HU
- 177 - Santa Mônica
- 179 - Serrinha
- 180 - TITRI-UFSC
- 185 - UFSC Semidireto
- 187 - Córrego Grande via Beiramar
- 191 - Transcaeira
- 233 - TIKAN-TITRI via UFSC
- 470 - TAPERA - TITRI
- 845 - TILAG - TITRI via Córrego Grande
- 847 - TITRI - TIRIO
- 943 - Saco dos Limões - Trindade
- 944 - Saco dos Limões - Trindade via Madre Benvenuta
- 946 - Jardim Atlântico - UFSC
- 948 - Capoeiras - UFSC
- 949 - Abraão - UFSC
- D 163 - Córrego Grande - Direto



Linhas e Itinerários – UFSC



Reajuste de itinerários e aumento de frequências

Consolidação de linhas

Menos desvios de rotas

BRT Paradores, Semidiretos e Diretos

- Legenda
- linhas_onibus_proposta_ufsc
- BRT UFSC sentido 1
 - 100 - Madrugadão Centro
 - 135 - Volta ao Morro Carvoeira Norte
 - 136 - Volta ao Morro Carvoeira Sul
 - 137 - Volta ao Morro Pantanal Norte
 - 138 - Volta ao Morro Pantanal Sul
 - 154 - UFSC Semidireto Saída Sul
 - 163 - Córrego Grande
 - 164 - Córrego Grande - Poção
 - 176 - Saco Grande via HU
 - 177 - Santa Mônica
 - 179 - Serrinha
 - BRT UFSC sentido 2
 - 191 - Transcaeira
 - 470 - Tapera - TITRI
 - 845 - TILAG-TITRI via Córrego
 - 847 - TITRI-TIRIO
 - 944 - Saco dos Limões - Trindade via Madre Benvenuta



Bogotá - Colômbia



Bogotá - Colômbia



Metz - França



Metz - França

Muito Obrigado!



OBSERVATÓRIO
DA MOBILIDADE URBANA
UFSC



**UNIVERSIDADE FEDERAL
DE SANTA CATARINA**