

INTEGRAÇÃO DO TRANSPORTE COLETIVO METROPOLITANO

Câmara de Vereadores de São José

04/12/2019



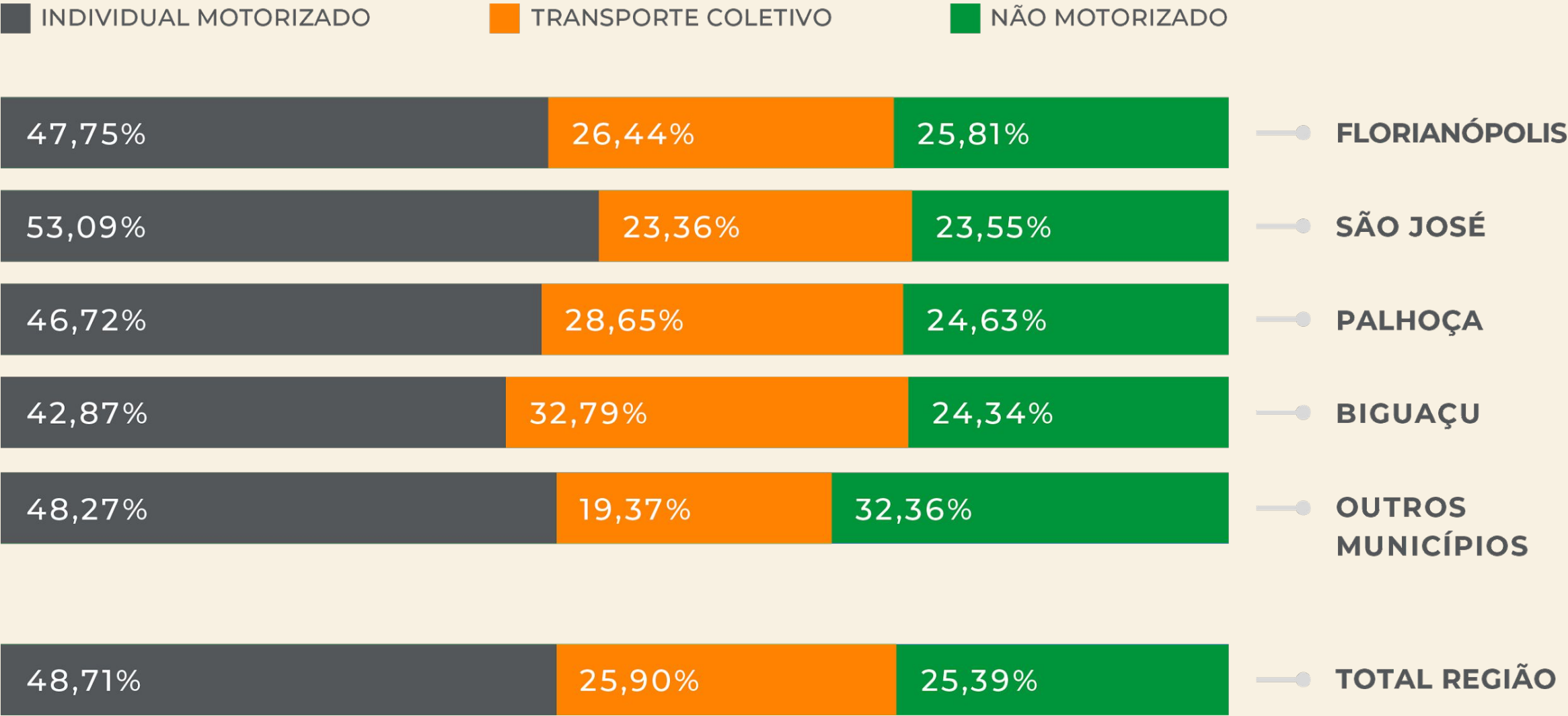
AÇÃO CONCLUÍDA

O PLAMUS fez um diagnóstico da mobilidade urbana da região metropolitana da Grande Florianópolis e definiu diretrizes e ações de curto, médio e longo prazo para melhorar a mobilidade urbana na RMF.

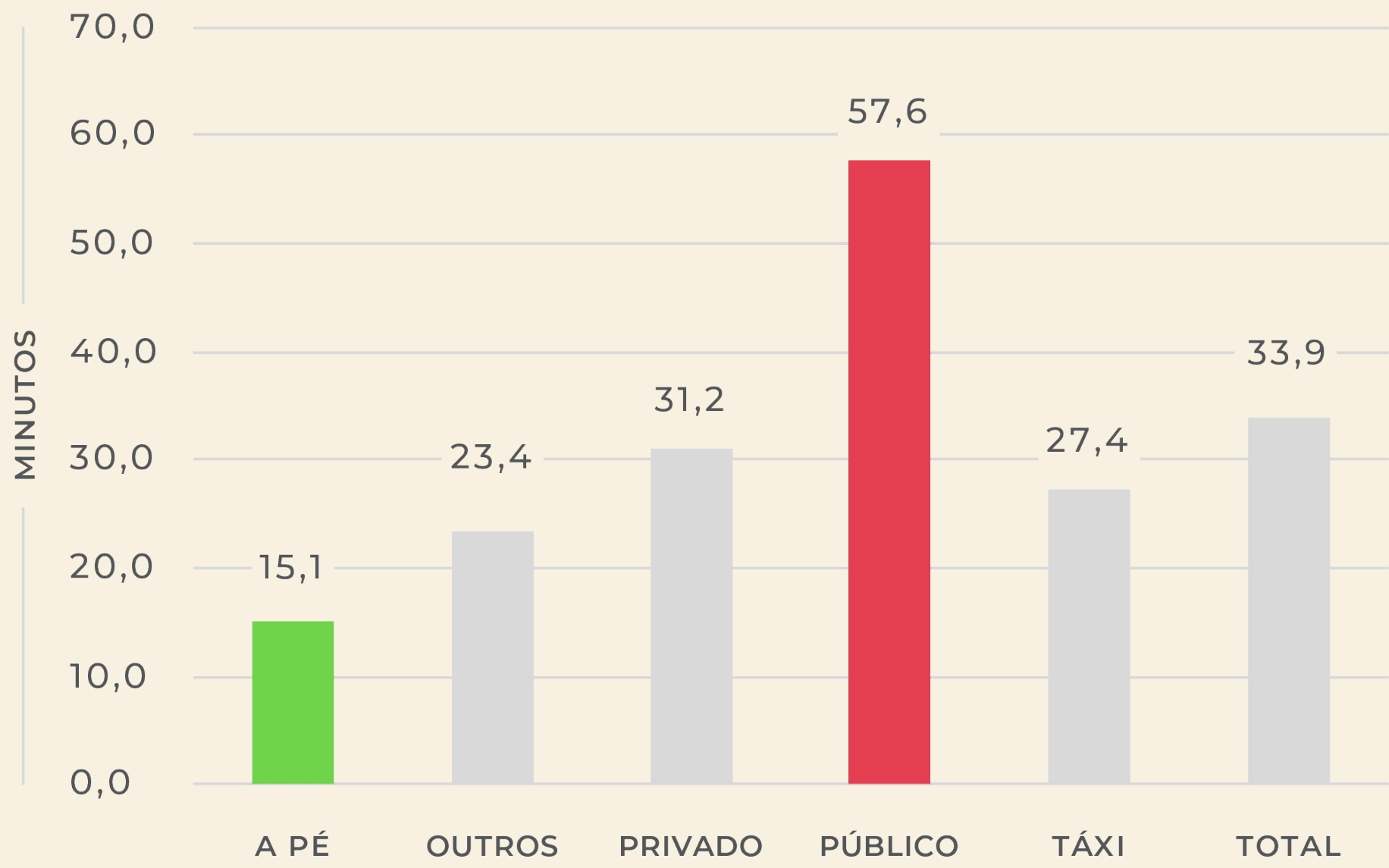


DISTRIBUIÇÃO MODAL DAS VIAGENS (%) POR MUNICÍPIO E REGIÃO

Plamus 2015

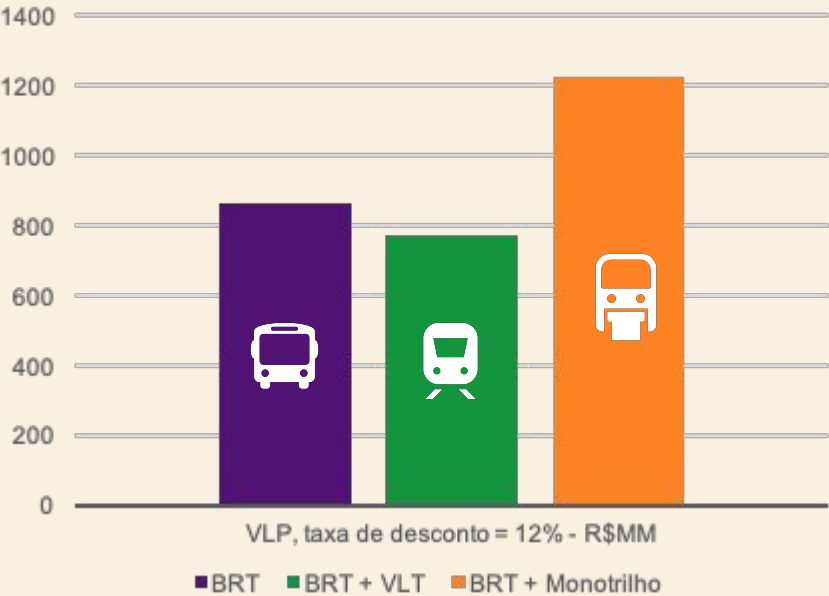


TEMPO MÉDIO DE VIAGENS POR MODO DE TRANSPORTE
Plamus 2015

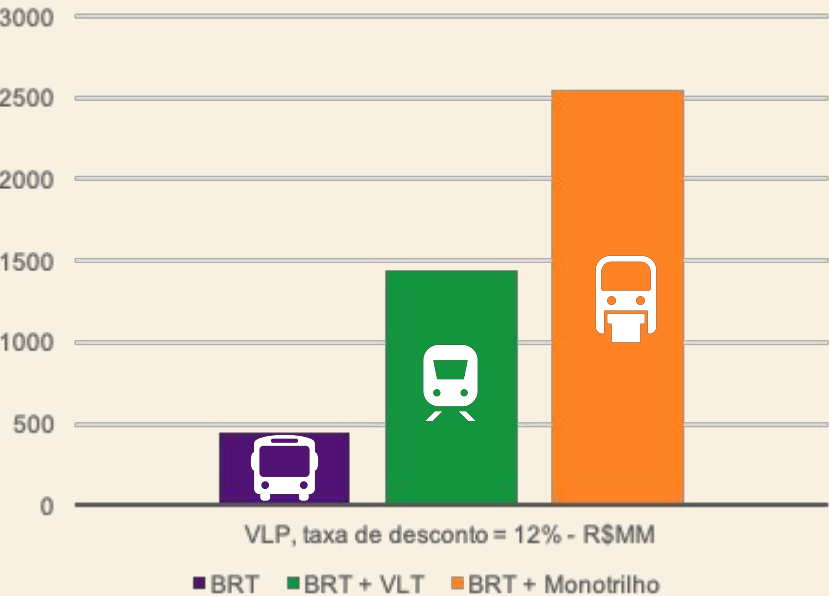


AVALIAÇÃO SOCIOECONÔMICA

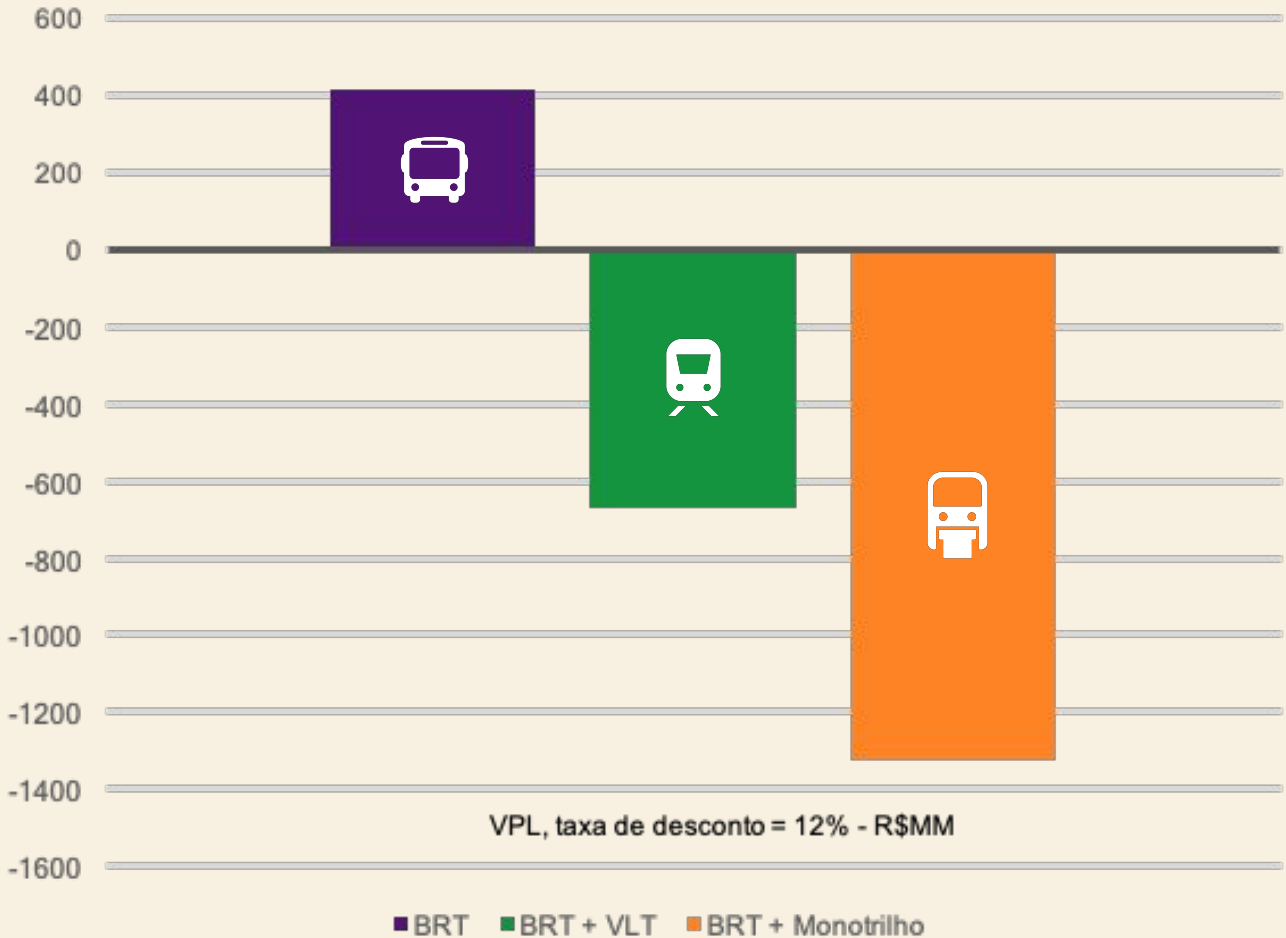
Comparação dos benefícios socioeconômicos



Comparação do Capex econômico marginal



Comparação do balanço socioeconômico



As propostas de soluções do **PLAMUS** para a RMF foram agrupadas da seguinte forma:

DESENVOLVIMENTO ORIENTADO AO TRANSPORTE

REESTRUTURAÇÃO DO
TRANSPORTE COLETIVO
INTEGRADO

PRIORIZAÇÃO DOS MODAIS
NÃO MOTORIZADO

EXPANSÃO DA
CAPACIDADE
VIÁRIA E GESTÃO
DE TRÁFEGO

GESTÃO DA
DEMANDA

REGULAÇÃO DE
TRANSPORTE DE
MERCADORIAS

Visão do **PLAMUS** para rede
estruturadora do transporte
metropolitano



CORREDORES EXCLUSIVOS DE INTEGRAÇÃO DO TRANSPORTE COLETIVO METROPOLITANO

BR 101 - Estação
Correios/SJ



CORREDORES EXCLUSIVOS DE INTEGRAÇÃO DO TRANSPORTE COLETIVO METROPOLITANO

BR 101 - Estação

Correios/SJ



CORREDORES EXCLUSIVOS DE INTEGRAÇÃO DO TRANSPORTE COLETIVO METROPOLITANO

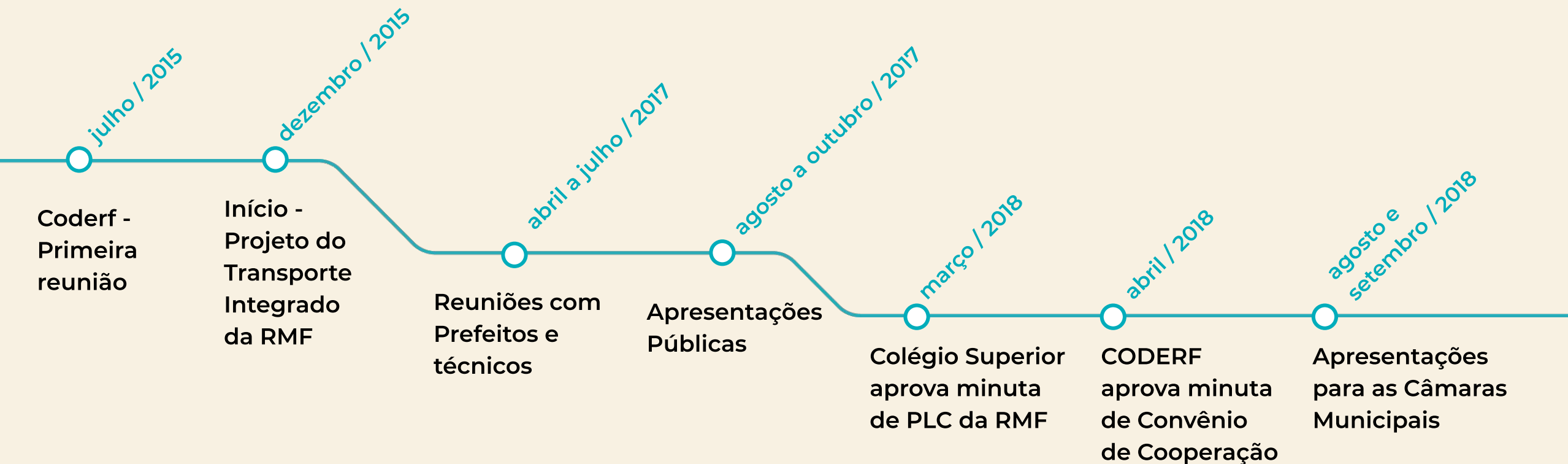
BR 282 - Estação

Josué di

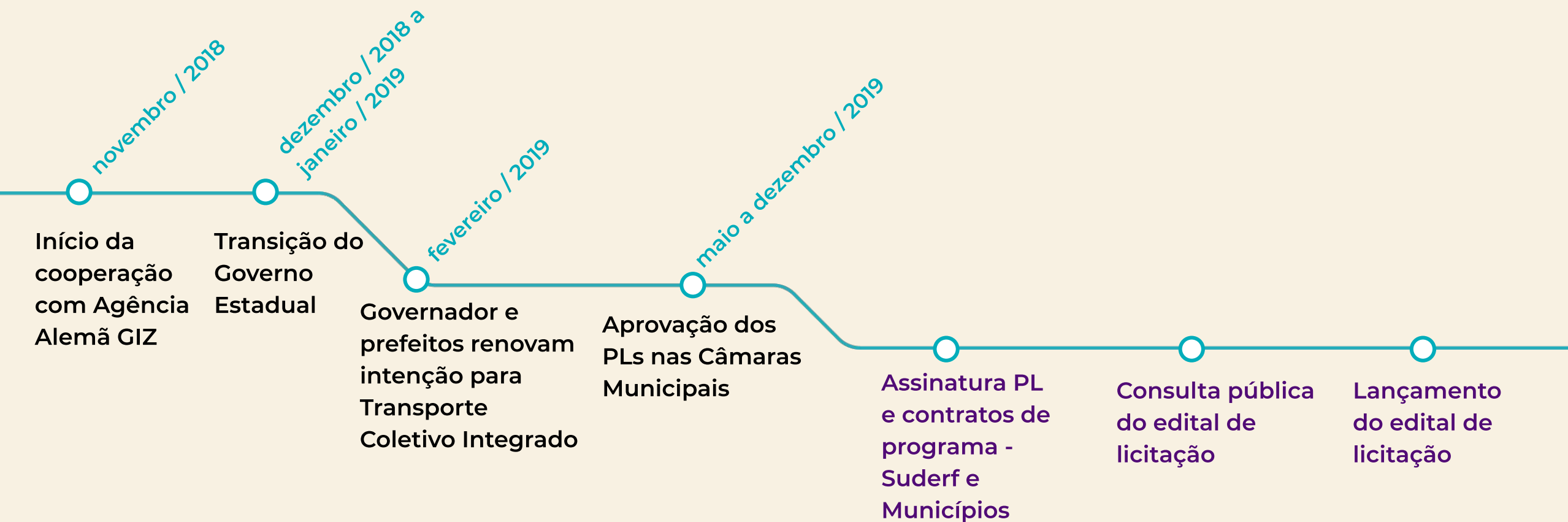
Bernardi/SJ



LINHA DO TEMPO: PROJETO DE INTEGRAÇÃO DO TRANSPORTE COLETIVO METROPOLITANO



LINHA DO TEMPO: PROJETO DE INTEGRAÇÃO DO TRANSPORTE COLETIVO METROPOLITANO

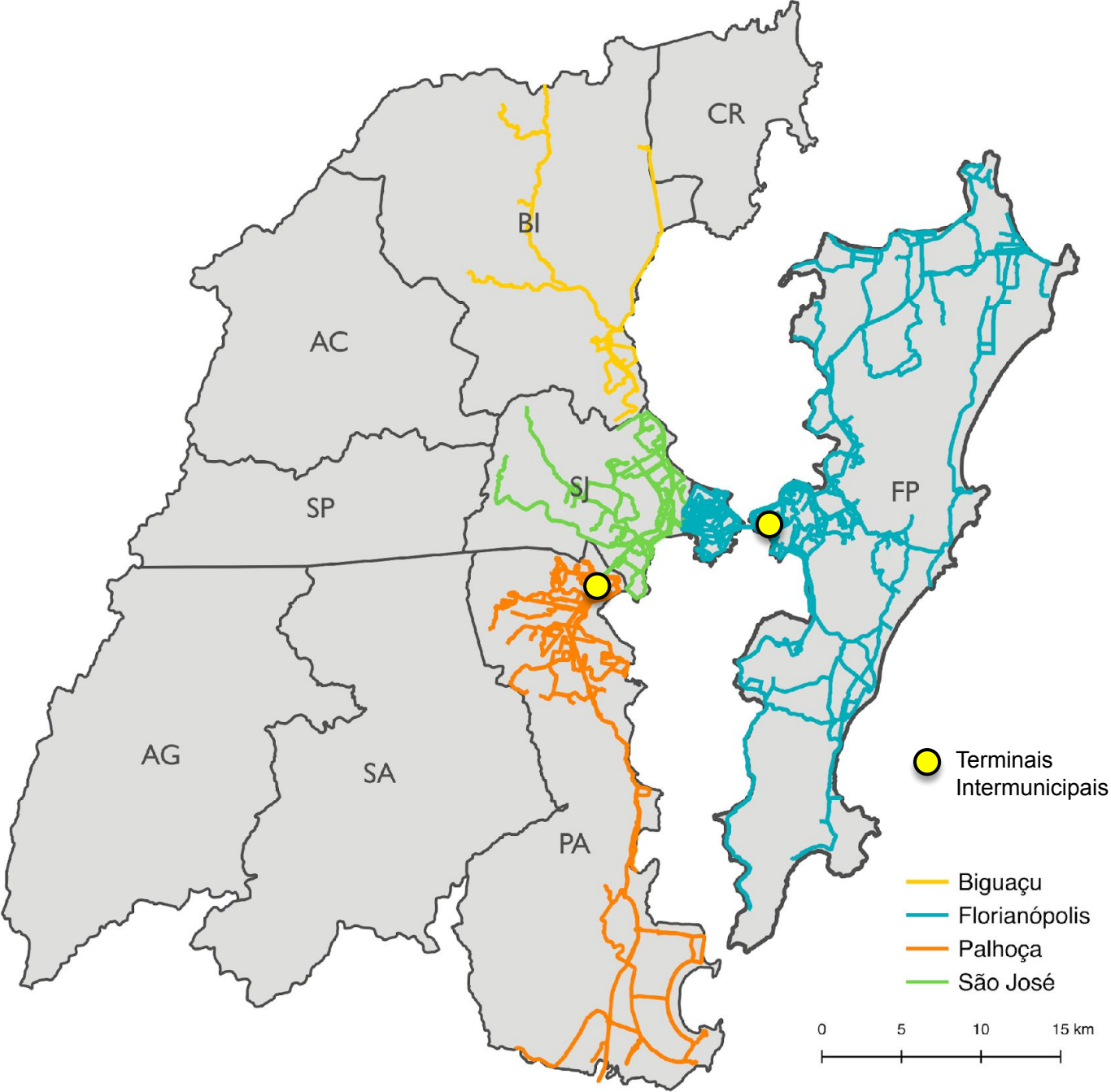


REDE DE LINHAS DE ÔNIBUS



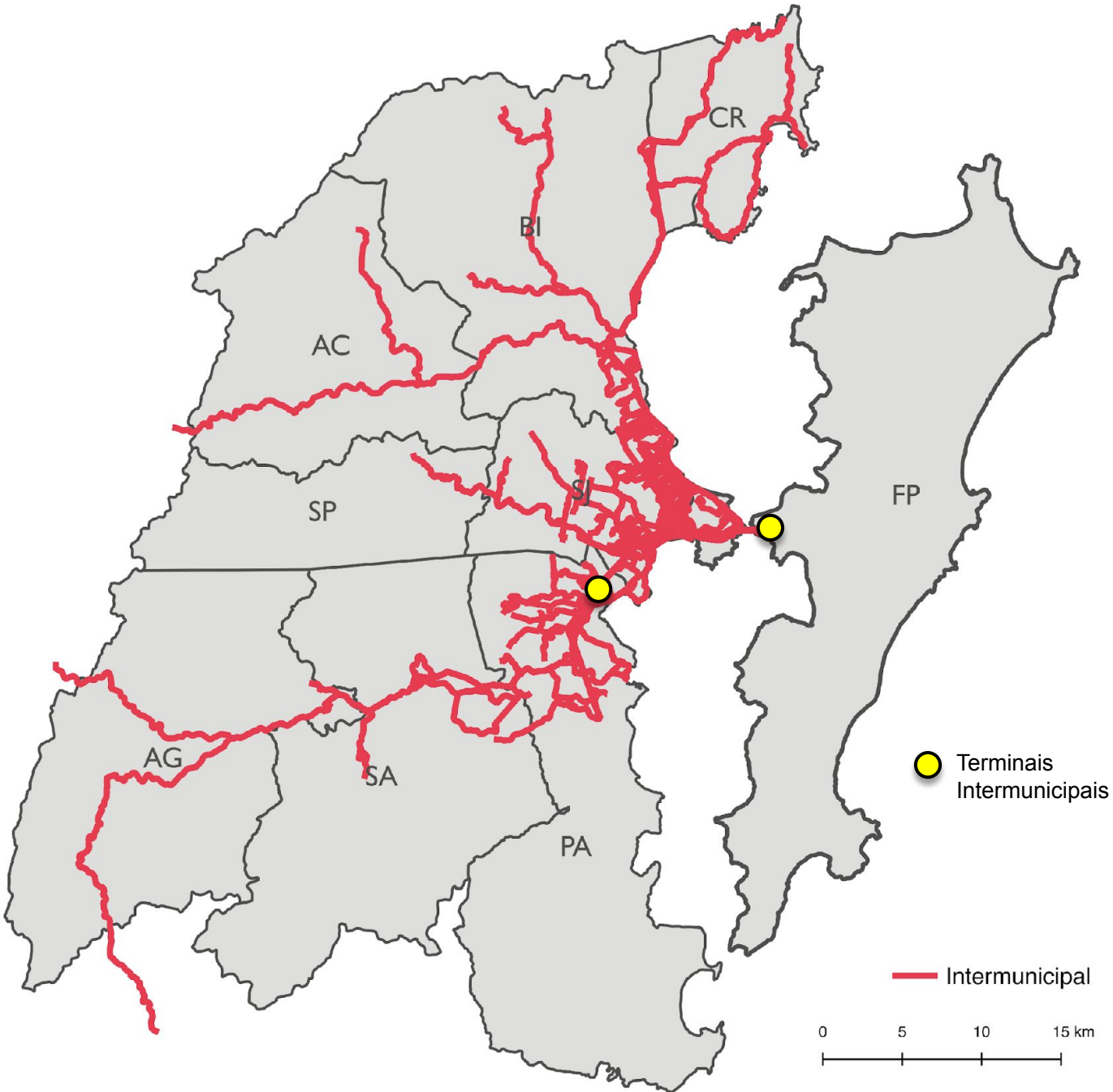
SISTEMAS DE ÔNIBUS
ATUAIS DA RMF

Municipais



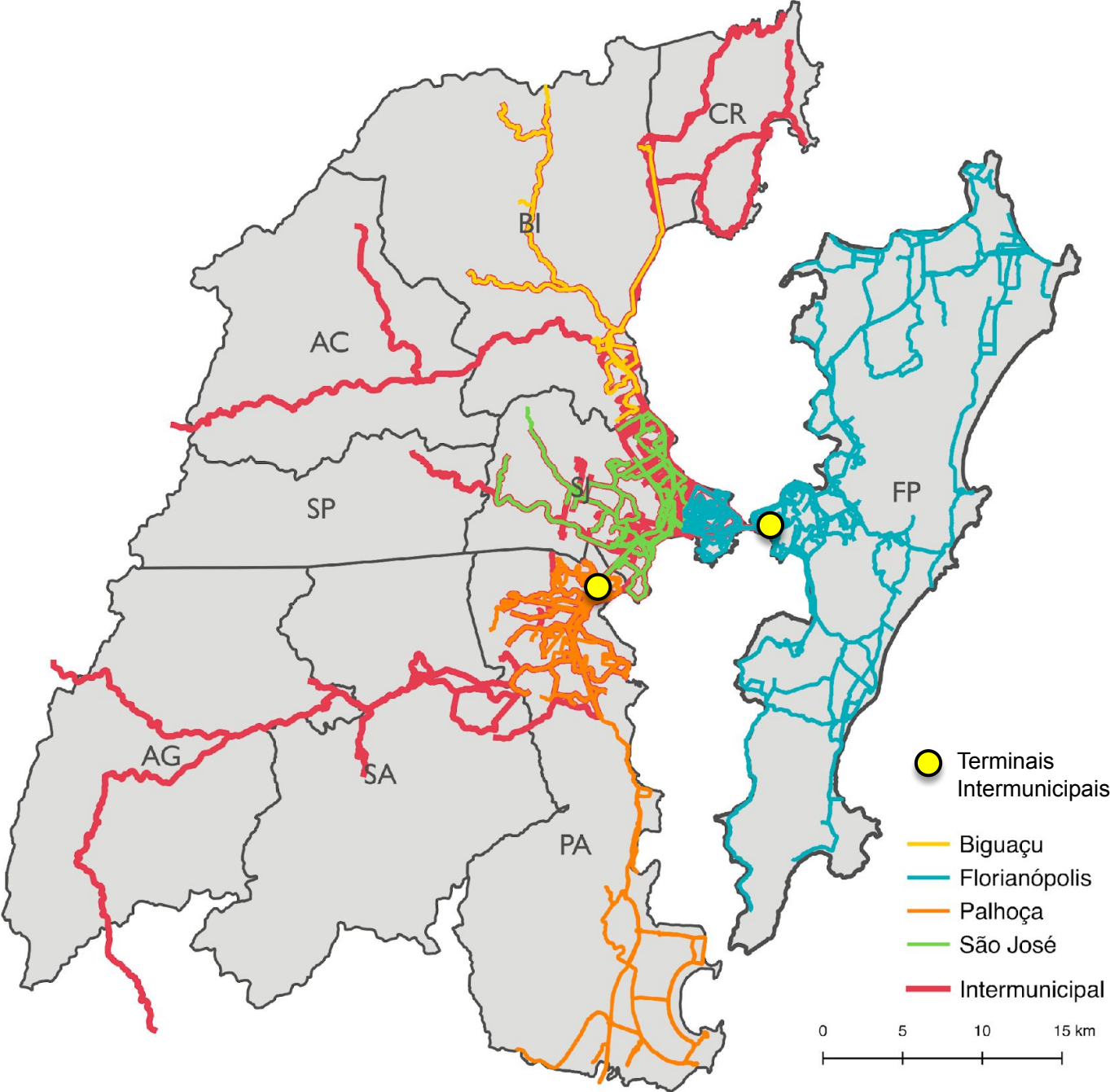
**SISTEMAS DE ÔNIBUS
ATUAIS DA RMF**

Intermunicipal



**SISTEMAS DE ÔNIBUS
ATUAIS DA RMF**

**Municipais e
Intermunicipal**

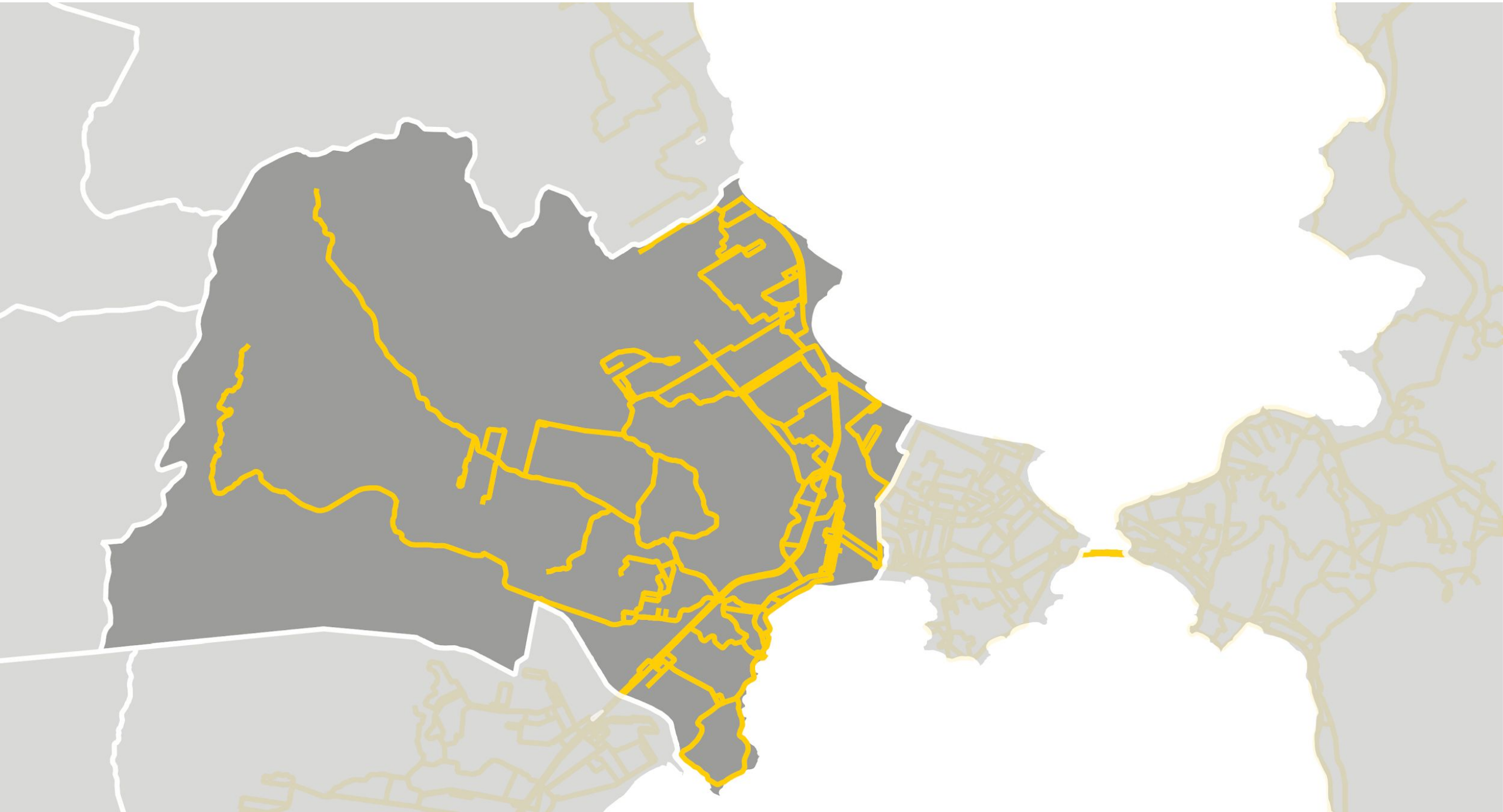


SÃO JOSÉ



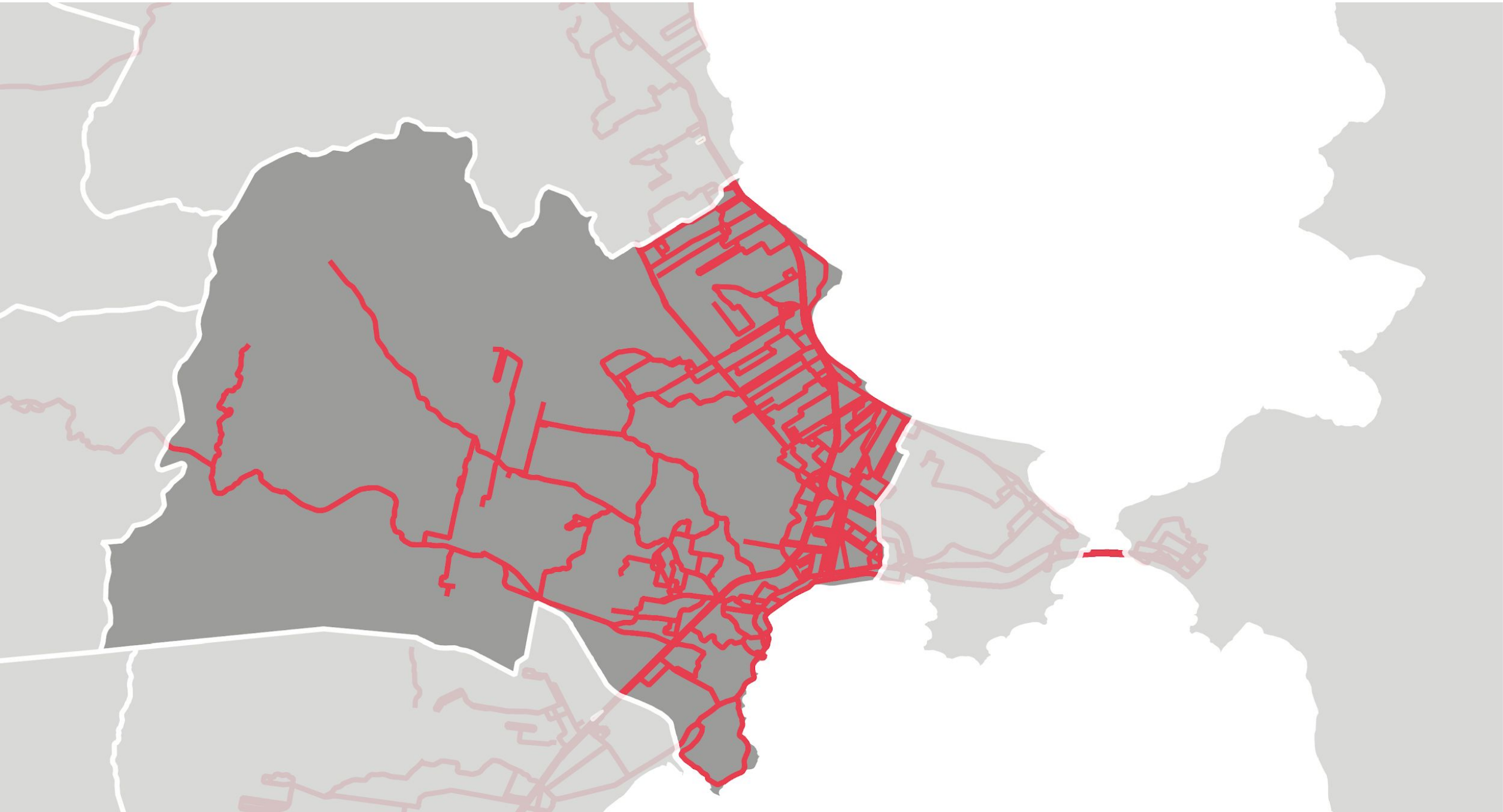
SITUAÇÃO ATUAL DOS SISTEMAS DE ÔNIBUS DE SÃO JOSÉ

Linhas Municipais



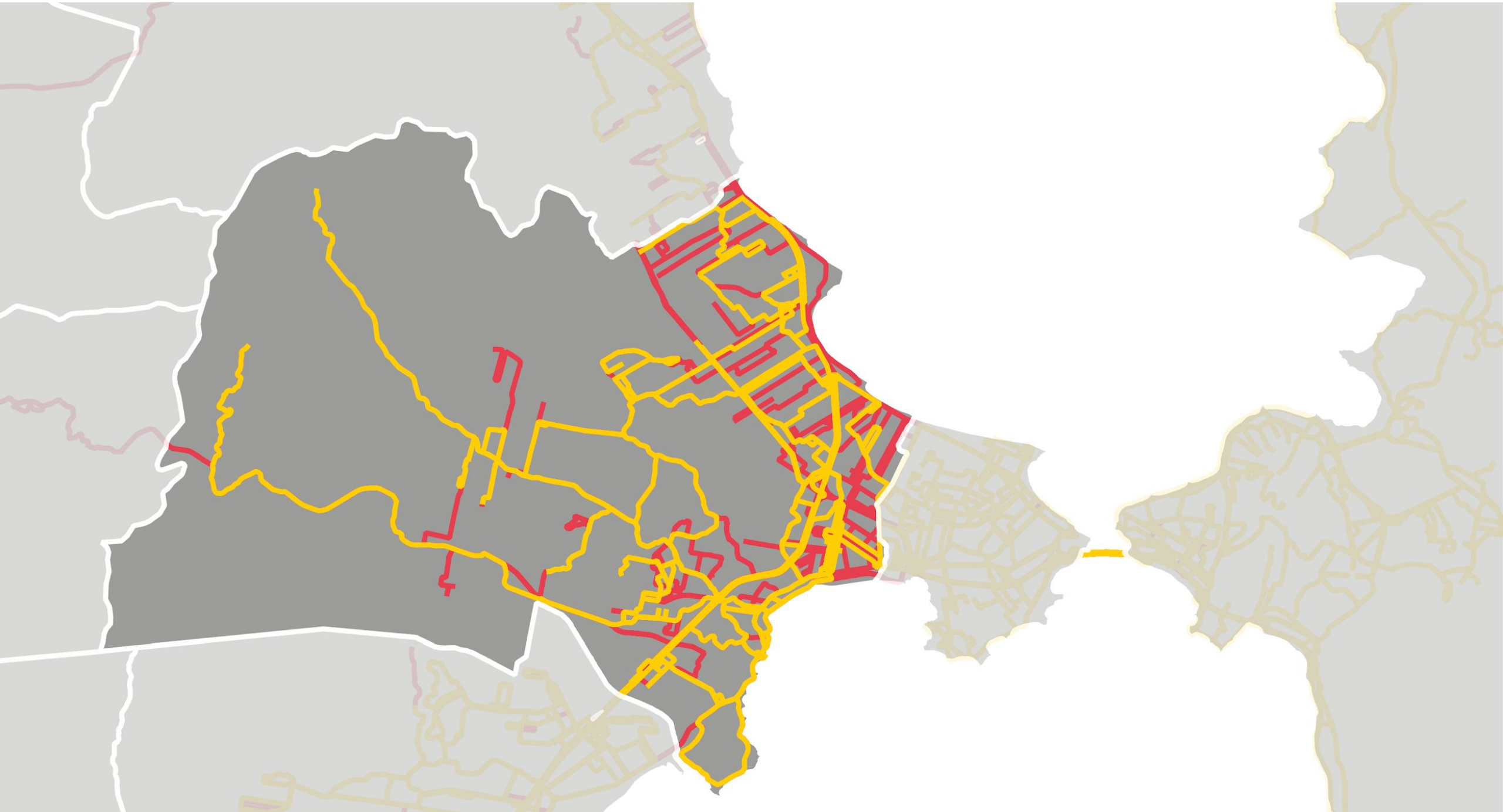
SITUAÇÃO ATUAL DOS SISTEMAS DE ÔNIBUS DE SÃO JOSÉ

Linhas Intermunicipais



SITUAÇÃO ATUAL DOS SISTEMAS DE ÔNIBUS DE SÃO JOSÉ

Linhas Municipais e Intermunicipais



Situação Atual - São José

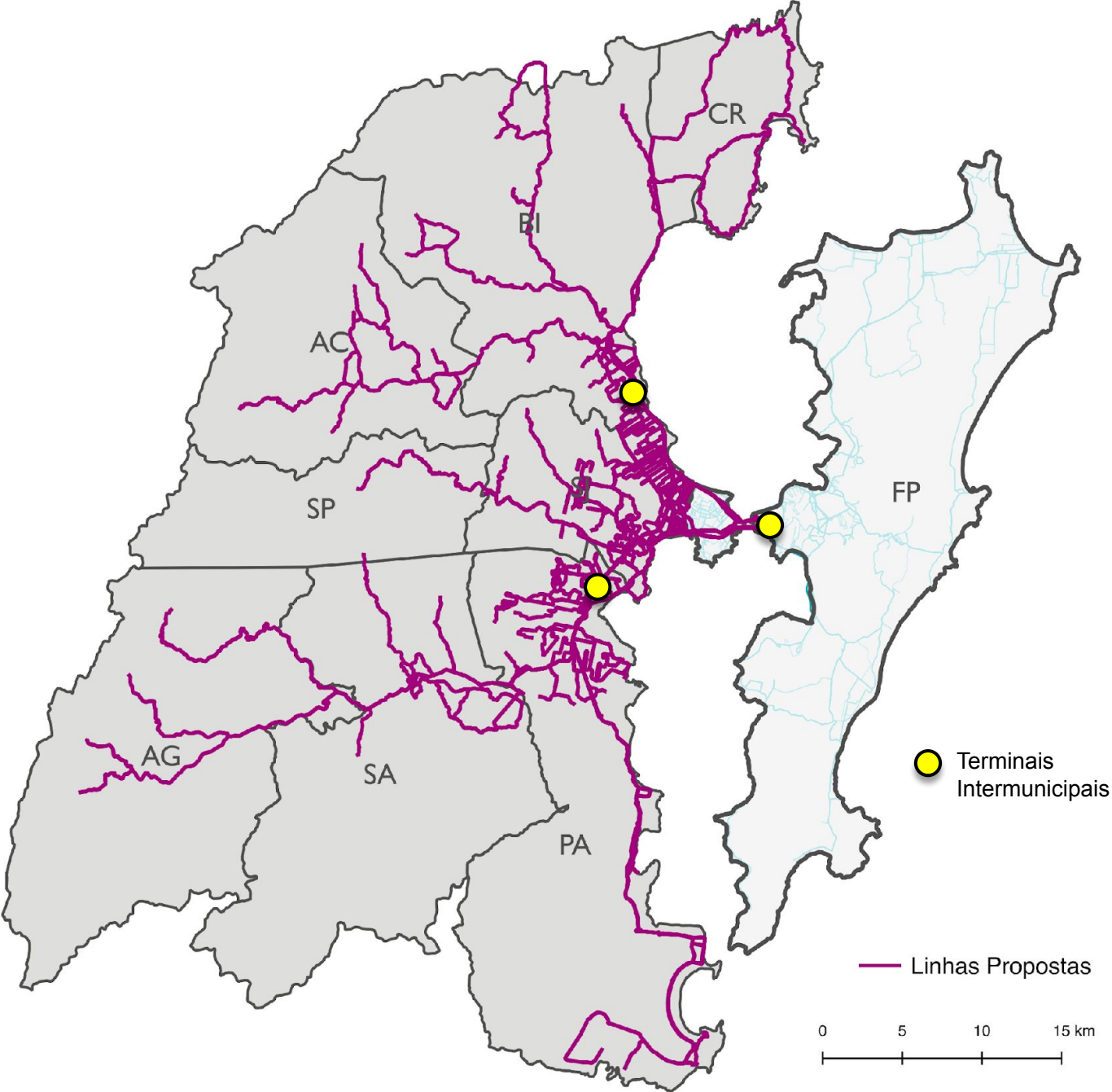
- 80.000 passageiros/dia
- 14% das viagens nas linhas municipais de São José
- 85% das viagens nas linhas intermunicipais
→ 15% a 20% destas são deslocamentos municipais
- ~30% das viagens são municipais / ~70% intermunicipais
- Kobrasol/Campinas são os principais atratores de viagens municipais



Situação Atual - São José

Quadro-Resumo Situação Atual		
Indicador	Municipal	Intermunicipal
Frota	29	159
Viagens/dia	167	1.196
Viagens/pico	27	149
Km/dia	5.658	33.602
Passageiros/dia	12.053	66.492

**PROPOSTA DE
SISTEMA INTEGRADO
PARA A RMF**



REDE DE LINHAS DE ÔNIBUS

PREMISSAS DA PROPOSTA

REFORÇAR SERVIÇOS LOCAIS E MUNICIPAIS

- Deslocamentos mais curtos
- Tarifas mais baixas – Patamares tarifários

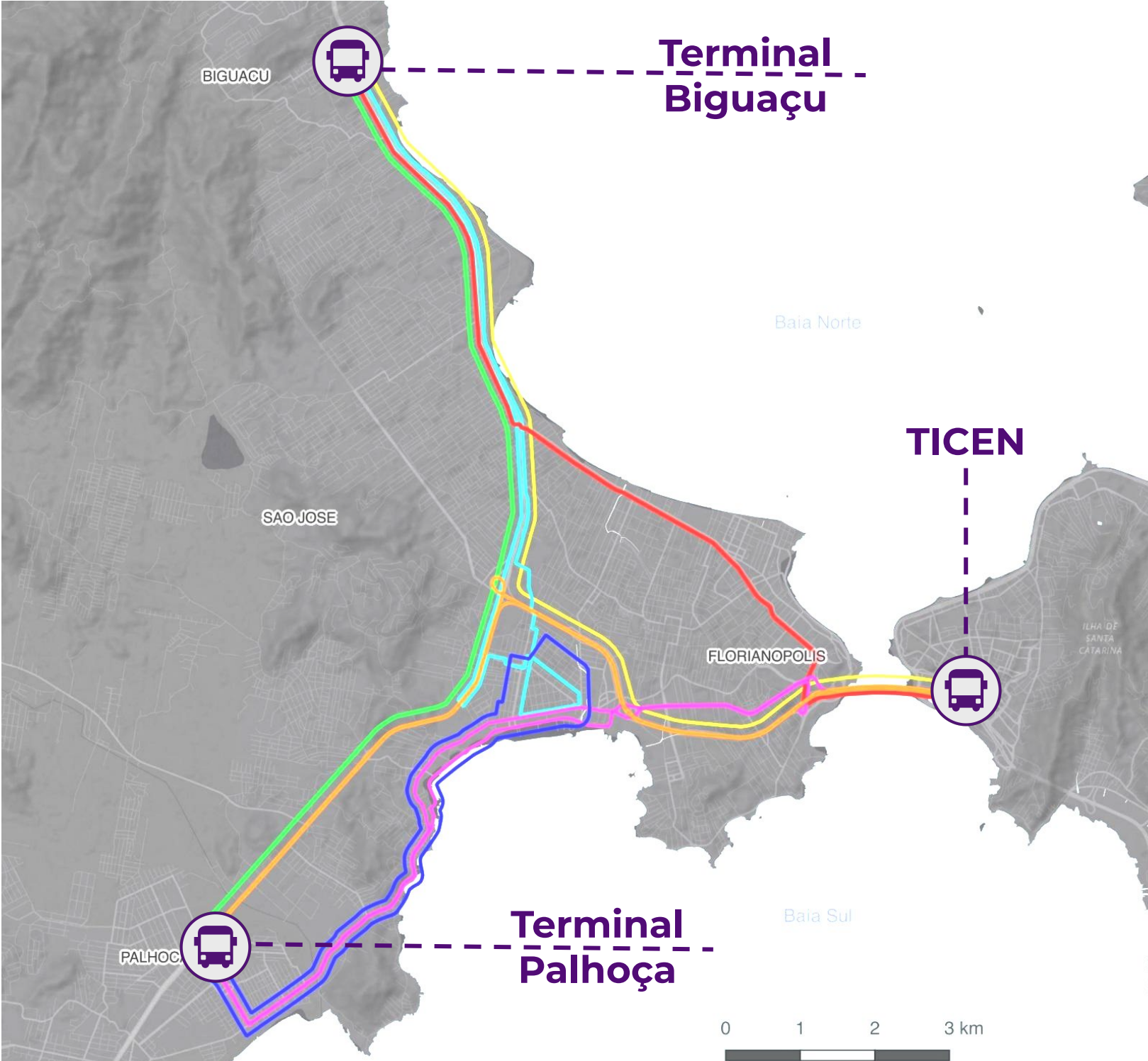
FACILITAR AS CONEXÕES ENTRE CENTRALIDADES

- Centro de Palhoça
- Kobrasol/Campinas e Barreiros - São José
- Centro de Biguaçu

MELHORAR ATENDIMENTO DA REDE

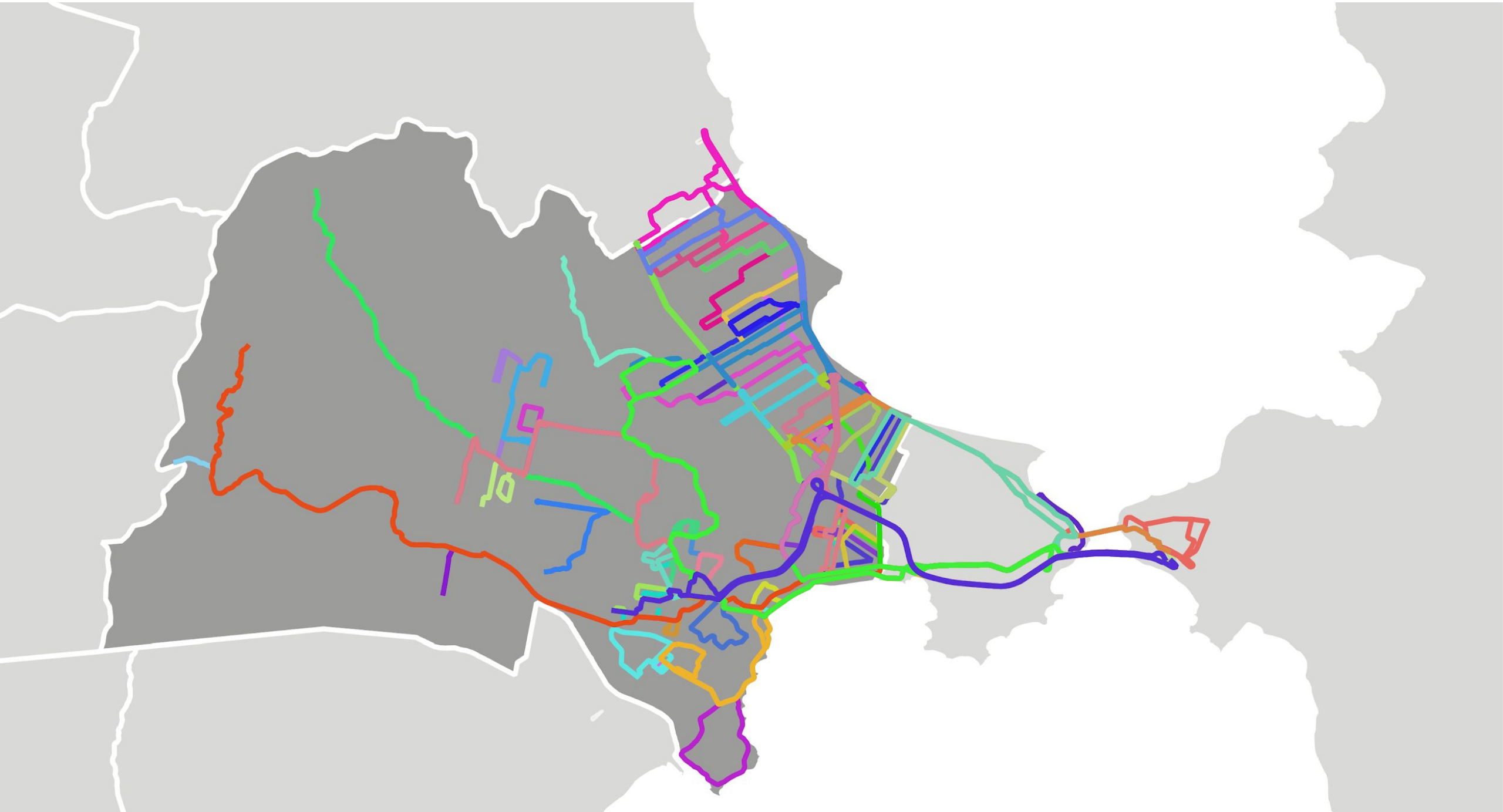
- Melhorar abrangência territorial
- Melhorar oferta de horários

LOCALIZAÇÃO DOS
TERMINAIS E
LINHAS TRONCAIS



SITUAÇÃO ATUAL DOS SISTEMAS DE ÔNIBUS DE SÃO JOSÉ

Proposta - Linhas do município



SÃO JOSÉ - Pontos de integração física e temporal

Escreva uma descrição para sua imagem.



SÃO JOSÉ - Pontos de integração física e temporal



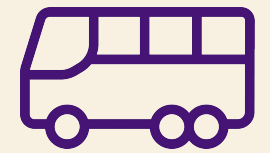
SÃO JOSÉ - Pontos de integração física e temporal



SÃO JOSÉ - Pontos de integração física e temporal



GESTÃO ASSOCIADA

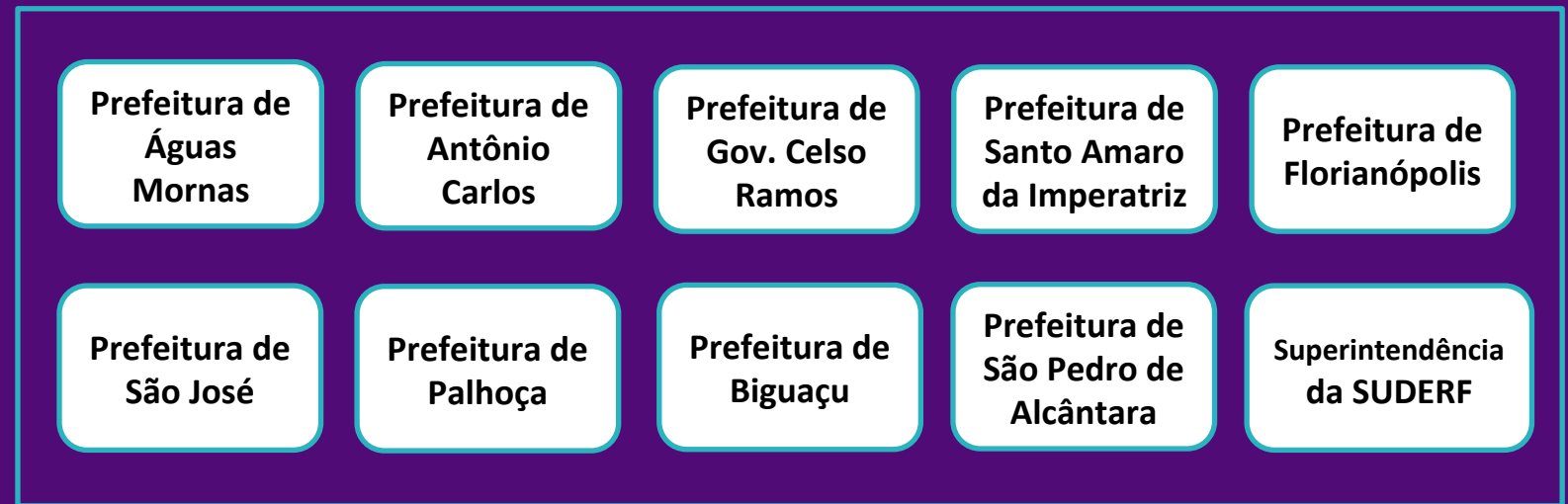


PROPOSTA DE GESTÃO ASSOCIADA

- 150.000 passageiros por dia
- 100% dos passageiros utilizam linhas metropolitanas
- Superintendência SUDERF + Prefeituras fazem a gestão do sistema

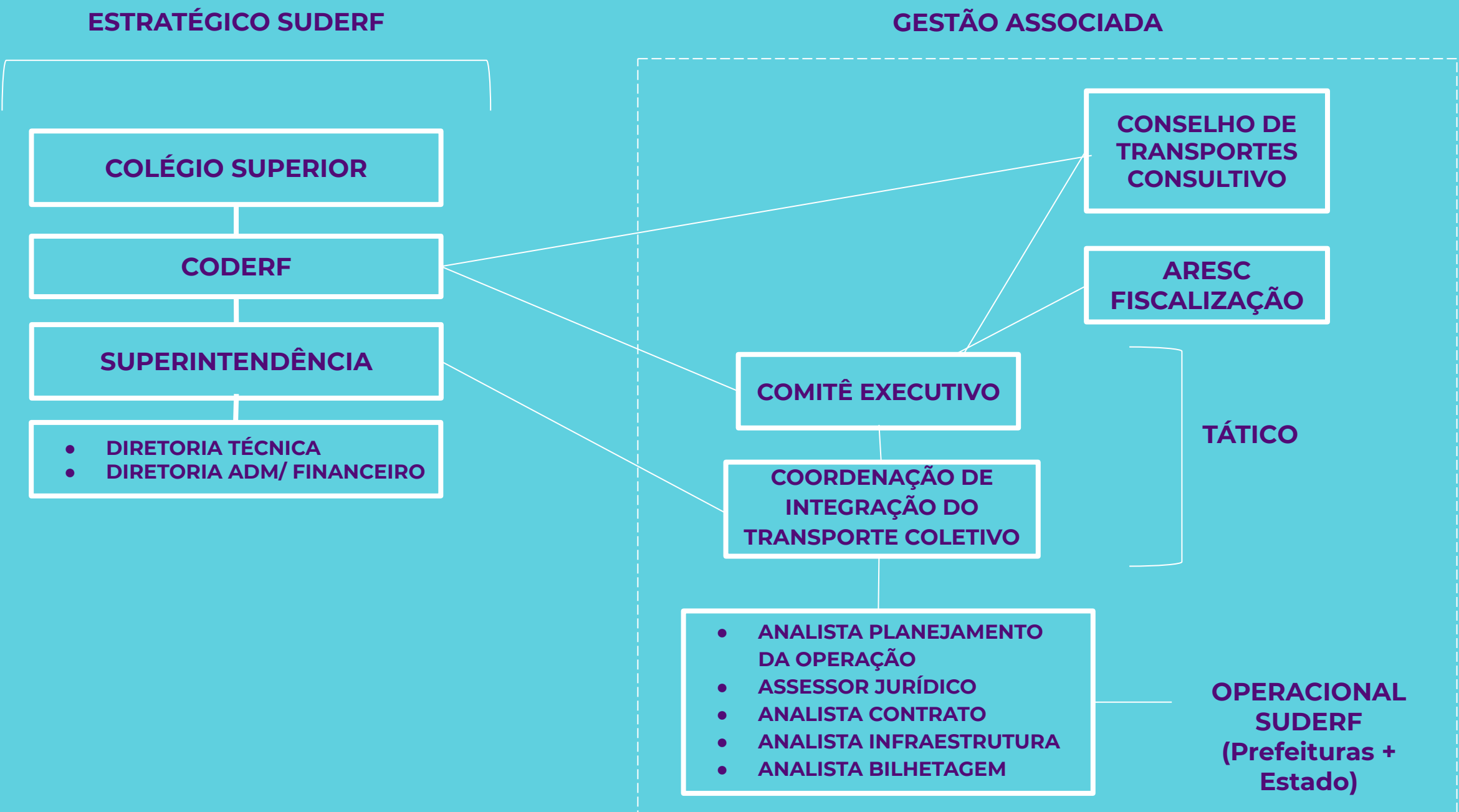
GESTÃO ASSOCIADA

Prefeituras e Estado participam de todas as decisões de forma colegiada, dando prevalência ao interesse coletivo



Sistema Metropolitano

Estrutura preliminar da gestão associada do transporte metropolitano de Florianópolis



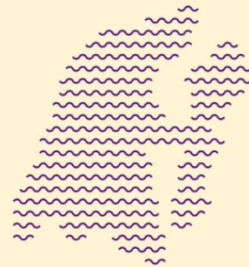
MOBILIZAÇÃO SOCIAL



- **Site Observatório** - <https://observatoriodamobilidadeurbana.ufsc.br/>



- **Site Ônibus RMF** - <https://onibusrmf.org/>



REDE INTEGRADA DE TRANSPORTE COLETIVO METROPOLITANO DA RMF

VEJA O MAPA DAS
NOVAS LINHAS

(versão preliminar, sujeita a alterações)



OBRIGADO!

WERNER KRAUS JR

werner.kraus@ufsc.br

